

# BUDGET PARTICIPATIF DE MONTPELLIER

PROJET :

RÉAMENAGEMENT DE  
L'AGORA DU PARC  
BARTOLOMÉ DE LAS  
CASAS

QUARTIER SAINT  
CLÉMENT

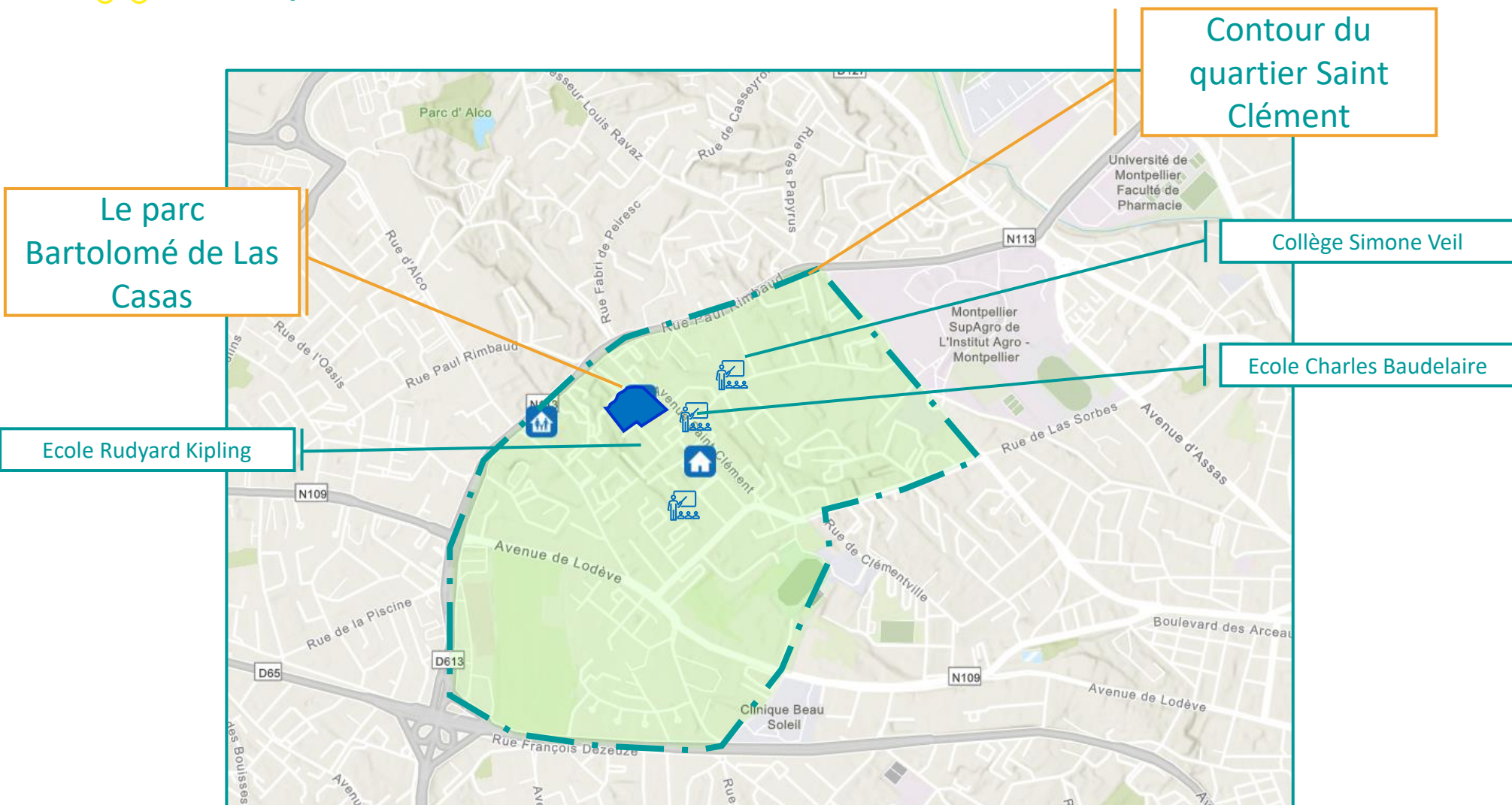




# 1. Un projet ancré dans le quartier Saint Clément.



# Le quartier Saint Clément



L'épicentre des activités de loisirs, de traversée douce du quartier, d'accès aux écoles maternelle et élémentaire, des animations du vivre-ensemble et bien plus encore :

## Le parc Bartolomé de las Casas



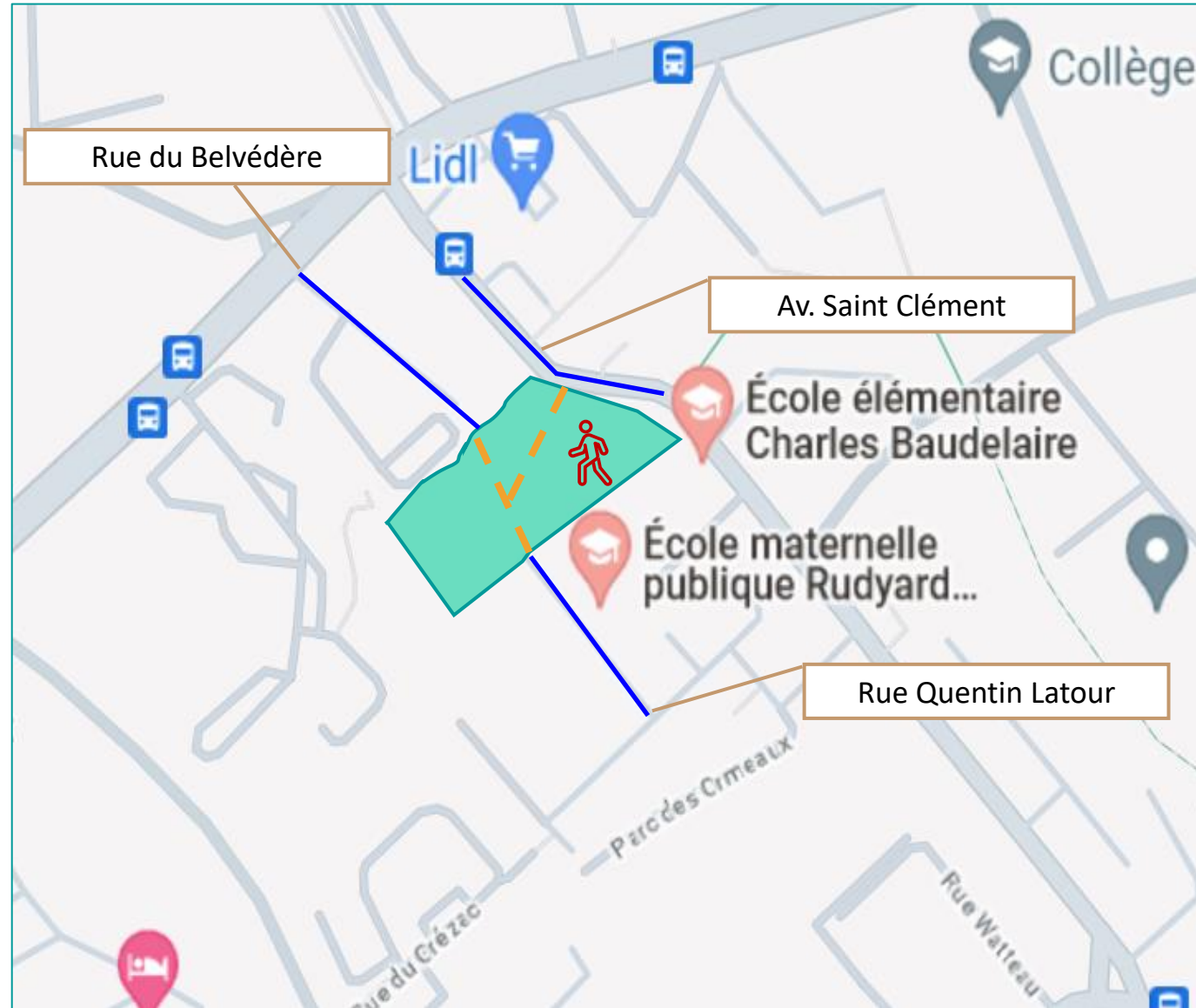
# L'importance du parc Bartolomé de Las Casas dans la vie du quartier

Inauguré en 2004, le parc Bartolomé de Las Casas est d'une superficie de 5000 m<sup>2</sup>.

**Le Parc dispose de trois accès qui permettent une circulation douce dans le quartier.**

Cette traversée permet de rejoindre :

- Les entrées des 2 écoles
- Les lignes de Bus 10 et 15
- La banque Postale
- Une pharmacie
- Les commerces de la place COROT
- Une crêperie



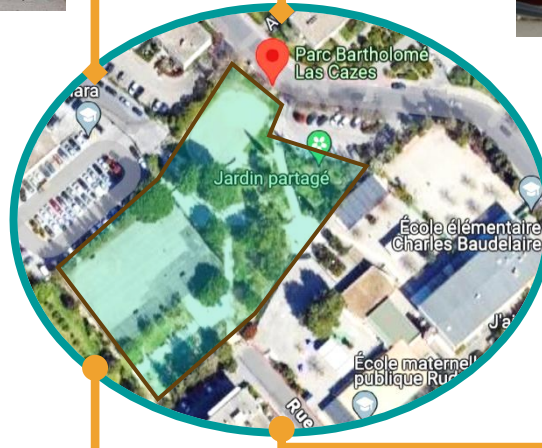


# Le parc : un îlot de fraîcheur et de convivialité

Repas de quartier annuel



Vide grenier 2 fois par an



Spectacle de la compagnie de Yann Lheureux



Spectacle de magicien pour les enfants



Et bien sûr : lieu de pique-nique, d'anniversaire d'enfants, d'apprentissage du vélo, trottinette, roller, de pratiques sportives ou méditatives, etc.



# Un parc lié aux enjeux sociaux et environnementaux

Légende :



Fonction sociale



Fonction environnementale



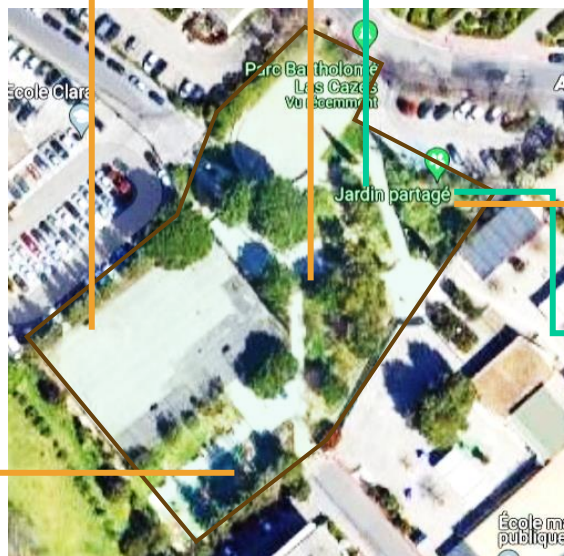
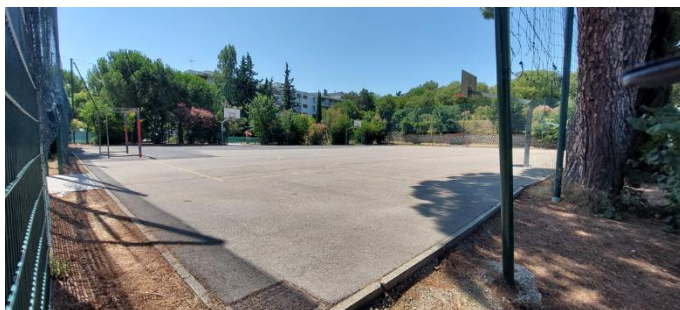
Espace de pique-nique à même le sol pour des familles avec enfants.



Puits de fraîcheur, de carbone et évapotranspiration.



Pratique d'activités sportives principalement par des adultes sur le terrain basket et foot



Espace protégé pour la biodiversité.



Lieux d'échange solidaire et d'apprentissage



Aire de jeux pour les jeunes enfants et lieux d'échanges entre parents





# Les porteurs de projet

## Le comité de quartier Saint-Clément

Fondé en fin d'année **1997**.

Motivation initiale en 1997:

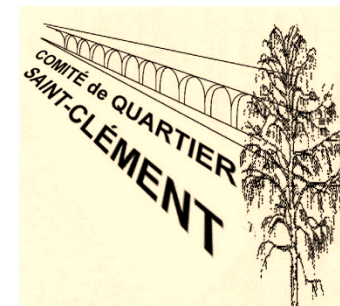
Informé de la destruction de l'Annexe du collège Las Cazes construit sur l'emplacement de l'actuel parc Bartolomé de las Casas, le comité s'engage pour :

**Proposer un projet de valorisation du terrain de l'Annexe du Collège Las Cazes.**

A l'issue de multiples échanges, avec le cabinet du Maire, un projet d'espace vert à l'usage des habitants du quartier est validé : verdoyant avec une place pour promouvoir l'expression des habitants : **l'AGORA**.

Le parc fut inauguré en **2004**.

**Depuis 27 ans**, le comité de quartier y propose divers moments de partage et de vivre-ensemble.



Logo



Opération nettoyage du quartier 04.2024



## 2. Des besoins exprimés par les usagers du parc.





# Les besoins exprimés par les usagers du parc 1/2

**Constat :** Le comité de quartier reçoit ou est sollicité pour des demandes provenant des habitants du quartier.

## Solution prévue par le comité :

Rassembler les besoins et les attentes concernant le parc, grâce à un questionnaire proposé soit en face-à-face soit sous format numérique.

Questionnaire actif de mars à décembre 2023.

## LES PREMIERS RÉSULTATS

Nombre de réponses : **67** (dont 9 numériques)

Résultats à la question:

« Pourquoi venez-vous dans ce parc ? »

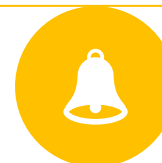
(Plusieurs réponses possibles par personne.)  
(En pourcentage).



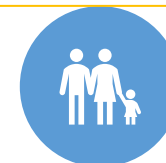
POUR LA BOITE À LIVRES 20%



POUR L'AIRE DE JEUX 19%



A LA SORTIE DES ÉCOLES 14,5%



LE WEEK-END 15%



PRATIQUER DU SPORT 11,5%



ALLER AU BAC À COMPOST 11%



PROMENER SON CHIEN 5%



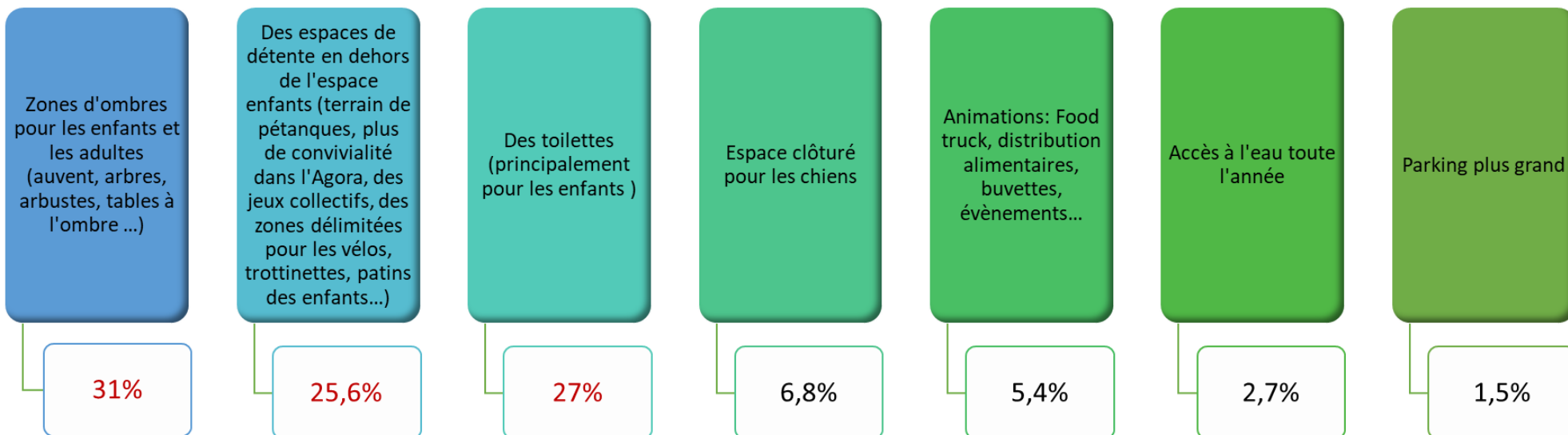
PARTICIPER AU JARDIN PARTAGÉ 4%



# Les besoins exprimés par les usagers du parc 2/2

## LES RÉSULTATS

Résultats à la question « **D'après vous, quelles améliorations seraient utiles dans le parc ?** »



## CONCLUSION

Les usagers du parc sont satisfaits des aménagements actuels (aire de jeux pour jeunes enfants, tables de ping-pong, terrain de sport).

Concernant les améliorations, ils expriment, des besoins liés à la problématique de réchauffement climatique par le souhait de disposer de zones ombragées sur l'ensemble du parc.

Une attente forte est aussi de permettre aux enfants de tout âge l'apprentissage des différents moyens de mobilité sans occuper l'aire de jeux. Actuellement, les enfants s'exercent, en plein soleil, dans l'agora.

**Notre conclusion :** l'aménagement de l'agora serait un avantage considérable pour la qualité de vie des usagers.



### 3. Notre proposition



# Répondre aux besoins du présent en prenant en compte les enjeux démographiques et écologiques

Ce « Poumon vert » devra répondre à de nombreux défis :

## Sociaux

- Améliorer la qualité de vie des habitants du quartier,
- Permettre à chacun de se réoxygéner,
- Sensibiliser la jeune génération à l'importance du végétal,
- Favoriser le vivre-ensemble et les instants de partage.

## Environnementaux

- Être résilient face au changement climatique,
- S'adapter pour conserver les capacités de puits naturel de carbone des arbres,
- Préserver et favoriser la biodiversité.



# Aménagement de l'AGORA : espace pour les familles et la détente

**Problématique** : L'absence d'ombre et la forte présence du béton rendent cette agora irrespirable durant la période estivale alors qu'une partie de la population du quartier s'y retrouve quotidiennement.

## Situation actuelle



Assises brûlantes alors que de nombreux parents les utilisent pour surveiller les enfants qui s'adonnent à la pratique du vélo, trottinette, patin à roulettes, marelles...



Pratiques sportives, récréatives ou méditatives impossible sur cette surface.



# Aménagement de l'AGORA : OBJECTIFS

---



## SOCIAUX

- ✿ Proposer des assises ombragées et agréables pour ceux qui souhaitent respirer,
- ✿ Permettre à l'agora d'être un lieu ludique de détente pour la jeunesse du quartier Saint-Clément,



## ECOLOGIQUE

- ✿ Sensibiliser l'ensemble des usagers à la biodiversité,
- ✿ Améliorer les espaces de nature sauvage (espèces indigènes) pour favoriser la pollinisation et abriter les insectes.



# AGORA : propositions d'aménagements

## 1. Installation d'un platelage en bois avec de légers dénivelés



### Exemples de parcours de motricité sur platelage



### Bénéfices attendus

#### Permettre :

- 🌸 L'apprentissage, dès le plus jeune âge, des moyens de locomotions vertueux en toute sécurité.
- 🌸 Un parcours ludique pour agrémenter les « tours » de vélos, ou trottinettes des enfants.

#### Lors des évènements :

- 🌸 Amener une délimitation chaleureuse de l'espace.
- 🌸 Apporter une touche de relief.
- 🌸 Servir d'assises, de coin détente.



# AGORA : propositions d'aménagements

## 2. Ajout d'assises en bois sur les marches

### Exemples d'assise



### Bénéfices attendus

#### Permettre :

- De s'asseoir sur une surface plus fraîche.
- De rajeunir des assises en béton qui ont 20 ans.

#### Apporte :

- Une touche naturelle et confortable.
- Un aménagement actuel et durable.
- Le grain du bois et ses variations de couleur permettent d'ajouter du caractère au lieu.





# AGORA : propositions d'aménagements

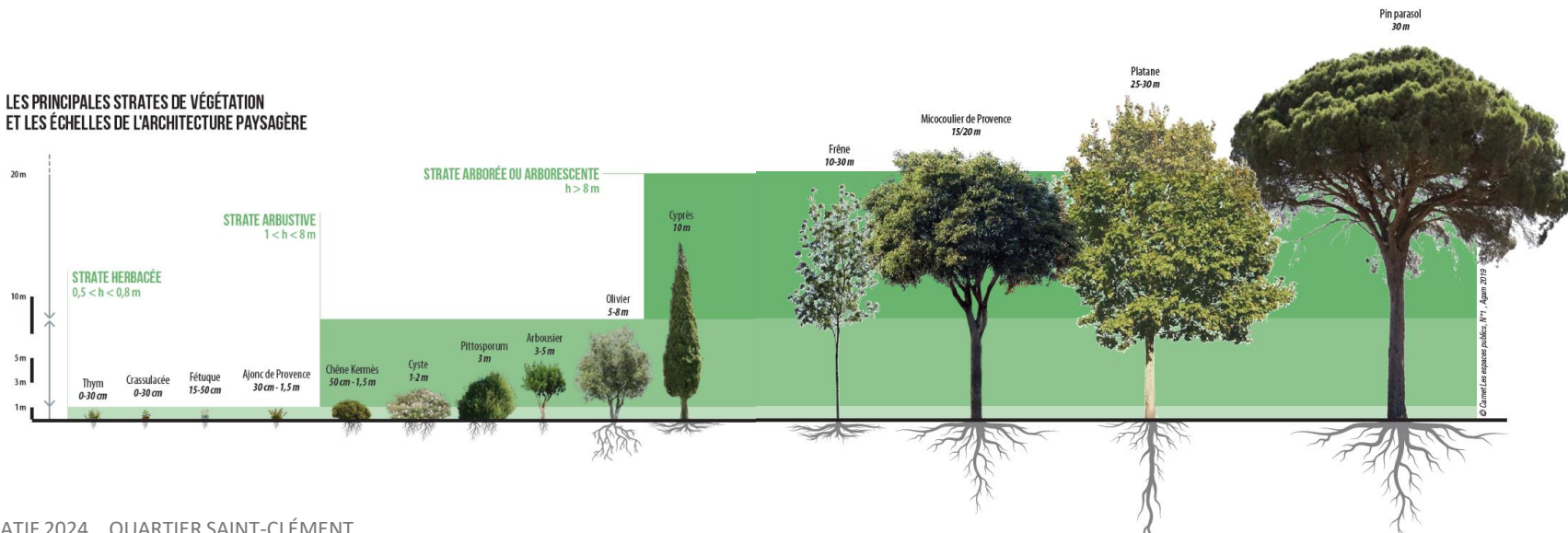
## 3. Créer une zone ombragée au niveau des assises



### Bénéfices attendus

- Le prolongement de la zone arborée offrira un écran naturel aux rayons du soleil.
- La renaturation est bénéfique pour la biodiversité.
- De nouveaux bosquets, avec la prise en compte de l'importance des strates de végétation, permettrait de réduire l'îlot de chaleur.

### LES PRINCIPALES STRATES DE VÉGÉTATION ET LES ÉCHELLES DE L'ARCHITECTURE PAYSAGÈRE



# AGORA : propositions d'aménagements

## 4. Sensibiliser la jeunesse à la biodiversité par la création d'un espace naturel, avec nichoirs, arbre à insecte et panneaux d'affichage

### Exemples d'espace naturel et panneaux



Gîtes à insectes et nichoir du site EcoJardin Guyancourt

### Bénéfices attendus

- Une prise en compte dans le parc des enjeux de biodiversité.
- Reconnecter l'humain à la nature avec l'ajout de plantes méditerranéennes, indigènes et mellifères.
- Permettre à la jeune génération, avec l'apport de pancartes ludiques, de connaître les noms des espèces végétales et animales.
- Sensibiliser à l'importance de la préservation de cette biodiversité.
- Apporter un écrin de verdure dans cet espace à l'abandon.





## 4. Conclusion

# Conclusion

Les habitants du quartier, à l'image de l'ensemble des urbains, veulent pouvoir s'aérer, se rafraîchir et pratiquer du sport près de chez eux.

Notre quartier, composé de nombreux immeubles et d'un collège en REP+, ne dispose que du parc Bartolomé de Las Casas pour assouvir ce besoin de nature.

Le Comité de quartier Saint-Clément est conscient que la nature constitue un élément clé du cadre de vie. Du simple arbre d'alignement aux grands espaces naturels, cette diversité naturelle procure de nombreux services : attractivité, résilience, santé, bien-être, biodiversité.

Il est aussi conscient que la jeunesse issue des deux écoles et du collège a besoin d'un espace de vie pour se retrouver et créer de nombreux souvenirs.

L'aménagement de l'Agora en un lieu ludique, plaisant, arboré et chaleureux permettrait d'augmenter le sentiment d'appropriation des habitants et lui redonner une dimension sociale.

**Ce projet d'aménagement durable et d'enjeu social et environnemental, en tenant compte des attentes des usagers, souhaite renforcer les interactions sociales et favoriser les échanges.**





# Le projet : SYNTHÈSE

## POURQUOI

- Le parc Bartolomé de Las Casas est le seul poumon vert du quartier. Il est très fréquenté par des familles qui partent peu en vacances et qui souhaitent s'y détendre.

## QUOI

- Aménagement de l'AGORA du parc Bartolomé de Las Casas.

## QUI

- Initié par le comité de quartier pour améliorer la qualité de vie des usagers du parc.

## COMMENT

- En étant un interlocuteur privilégié des services de la Mairie pour apporter toutes les informations nécessaires à la finalisation des étapes du projet.

## OÙ

- AGORA du parc Bartolomé de Las CASAS, quartier Saint-Clément.

## QUAND

- Le projet se découpe en 4 aménagements. Les assises et le parcours en platelage peuvent être réalisés à tout moment. Une attention, pour les périodes de plantation, sera de mise en fonction des plantes et arbustes sélectionnés. Projet conçu pour être durable.

## COMBIEN

- Estimation:
- Plantations d'arbres : 4000€, Assises sur 30 m : 15000€, Platelage sur 34 m : 10000€ et espace prairie : 9000€, TOTAL : 38000€ (estimation sans devis de professionnels mais tarifs pour particuliers)