

BEAUX-ARTS BOUTONNET

1^e Réunion Publique

11 mai 2022 - 18h30



participer.montpellier.fr



DES QUARTIERS APAISÉS POUR QUOI FAIRE ?

- ❑ Repenser **la ville à hauteur d'enfant**
- ❑ Permettre d'**aller à l'école à pied** en toute **sécurité**
- ❑ Favoriser l'**activité** et le **commerce** de proximité
- ❑ Rénover et **embellir la ville**
- ❑ Développer la **convivialité** dans les quartiers
- ❑ **Végétaliser**, planter des arbres et rafraichir les espaces publics
- ❑ Améliorer la **qualité de l'air** et l'**environnement sonore**
- ❑ Favoriser les **alternatives à la voiture** : marche, vélo, transports publics
- ❑ **Apaiser la circulation**, réduire le trafic de transit au cœur des quartiers



LES ENJEUX URBAINS

A L'ÉCHELLE DU QUARTIER

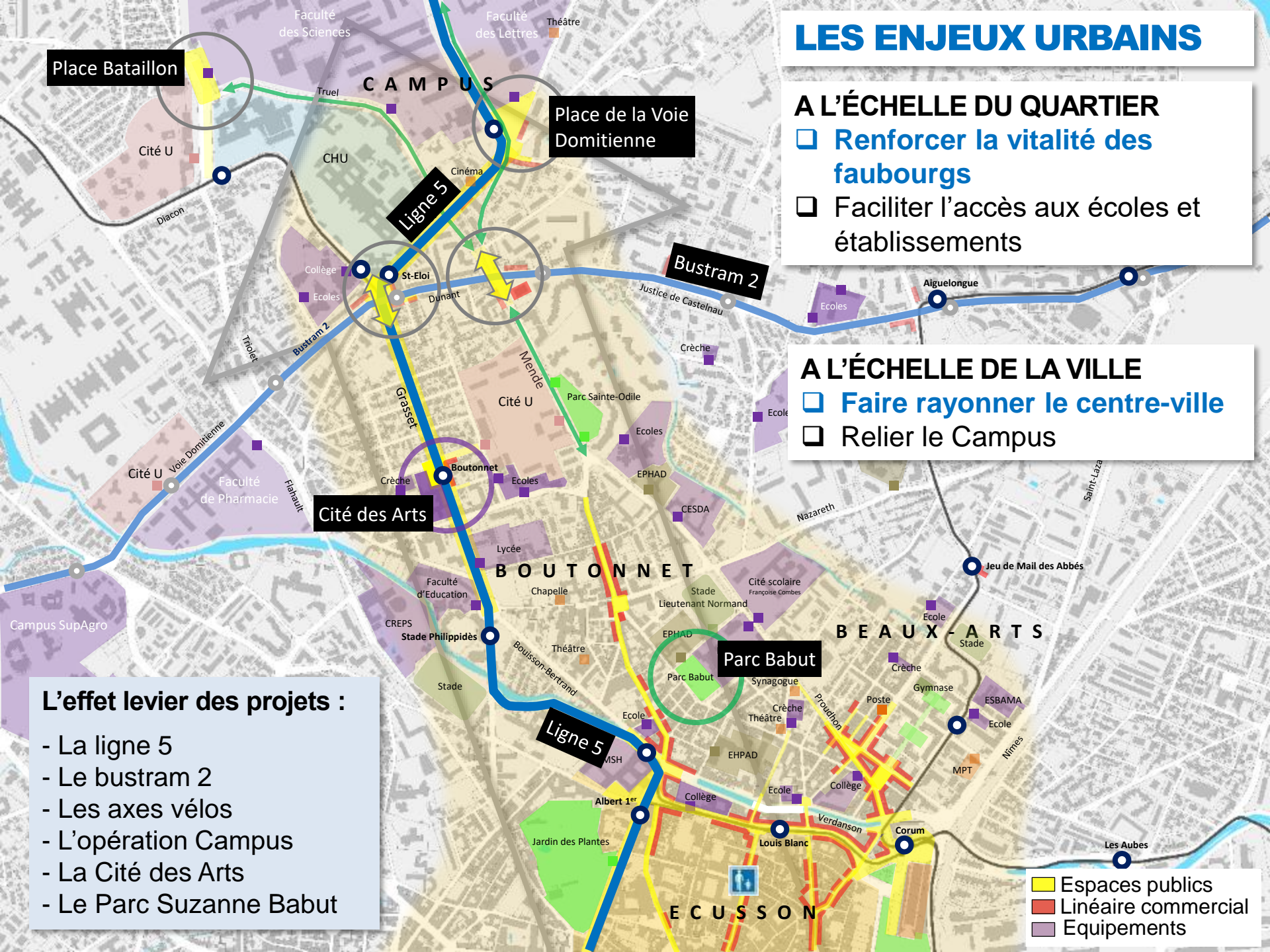
- ☐ Renforcer la vitalité des faubourgs
- ☐ Faciliter l'accès aux écoles et établissements

A L'ÉCHELLE DE LA VILLE

- ☐ Faire rayonner le centre-ville
- ☐ Relier le Campus

L'effet levier des projets :

- La ligne 5
- Le bustram 2
- Les axes vélos
- L'opération Campus
- La Cité des Arts
- Le Parc Suzanne Babut



■ Espaces publics
■ Linéaire commercial
■ Équipements

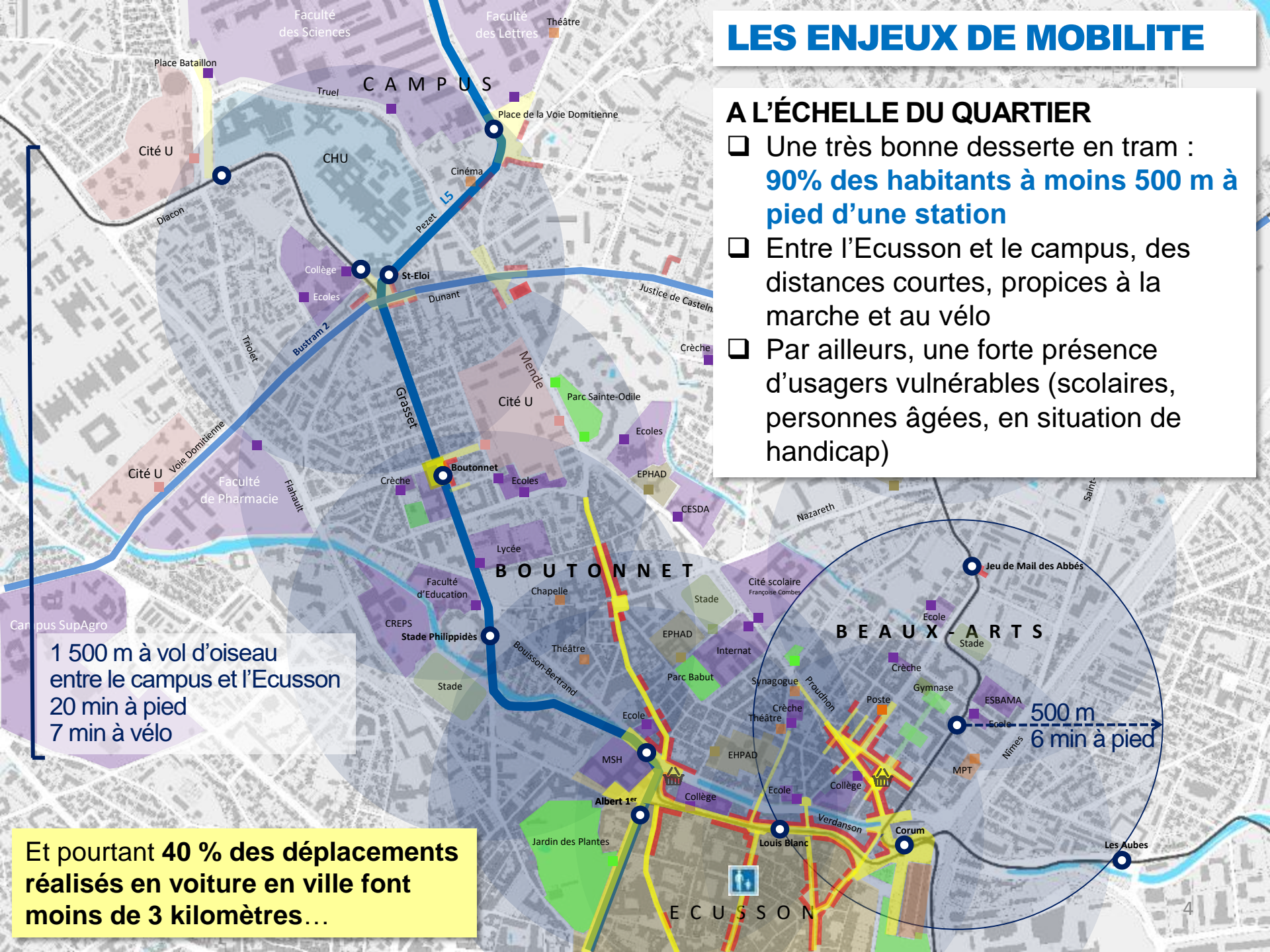
LES ENJEUX DE MOBILITE

A L'ÉCHELLE DU QUARTIER

- ❑ Une très bonne desserte en tram : **90% des habitants à moins 500 m à pied d'une station**
- ❑ Entre l'Ecusson et le campus, des distances courtes, propices à la marche et au vélo
- ❑ Par ailleurs, une forte présence d'usagers vulnérables (scolaires, personnes âgées, en situation de handicap)

1 500 m à vol d'oiseau
entre le campus et l'Ecusson
20 min à pied
7 min à vélo

Et pourtant **40 % des déplacements réalisés en voiture en ville font moins de 3 kilomètres...**

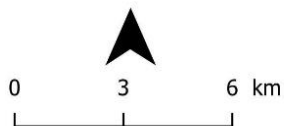
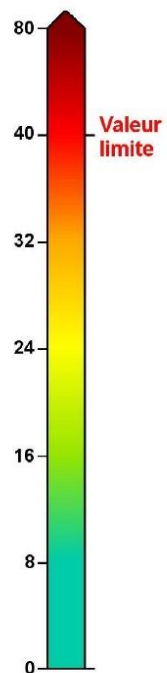


L'ENJEU DE LA QUALITE DE L'AIR

Situation du NO₂ pour
la protection de la **santé**

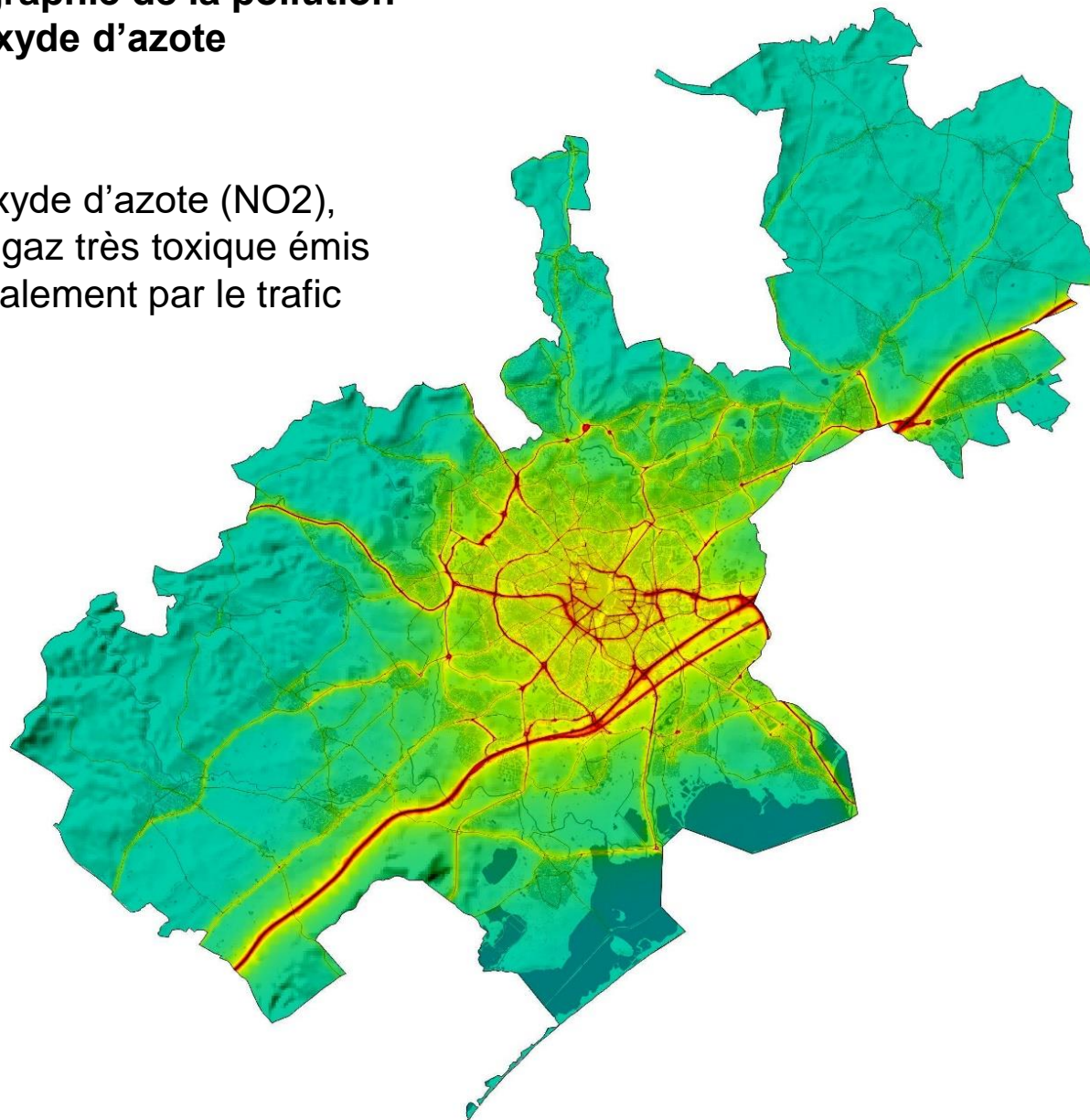
(en µg/m³ - Moyenne annuelle)

2019



Cartographie de la pollution au dioxyde d'azote

Le dioxyde d'azote (NO₂),
est un gaz très toxique émis
principalement par le trafic
routier.



Votre observatoire régional de l'air



DES ACTIONS DÉJÀ ENGAGÉES

DE NOUVEAUX ESPACES PUBLICS AUTOUR DE LA CITE DES ARTS



En accompagnement de l'ouverture de la Cité des Arts **en octobre 2021**, un vaste **parvis arboré** a été créé redonnant aux piétons de larges espaces le long de l'avenue du Professeur Grasset.



Ce **11 mai 2022**, un nouveau jardin public a été inauguré derrière la Cité des Arts : **le square Christine Boumeester**.

Une surface de **2 345 m²**, plus étendue que le projet initial.

DES ESPACES PIETONNIERS ETENDUS ET VEGETALISES PLACE DES BEAUX-ARTS

Le charme et la fraîcheur de ses micocouliers, la qualité de ses commerces et la convivialité de son marché font de la place des Beaux-Arts un lieu de destination apprécié. Libérée du stationnement et d'une partie de la circulation, elle a gagné, **au printemps 2021, de nouveaux espaces pour les piétons et les terrasses.**



- 250 m² gagnés en faveur des espaces piétonniers et des terrasses
- 20 bacs végétalisés installés

MISE EN PLACE D'UNE RUE AUX ECOLIERS AUX ABORDS DE L'ECOLE ELEMENTAIRE CONDORCET

Un dispositif de fermeture temporaire mis en place rue Sainte Lucie aux heures d'entrée/sortie à la **rentrée 2021**



L'OUVERTURE AU PUBLIC DU PARC SUZANNE BABUT

Une ouverture attendue depuis des années.

5 600 m² de nature entre Boutonnet et Beaux-Arts



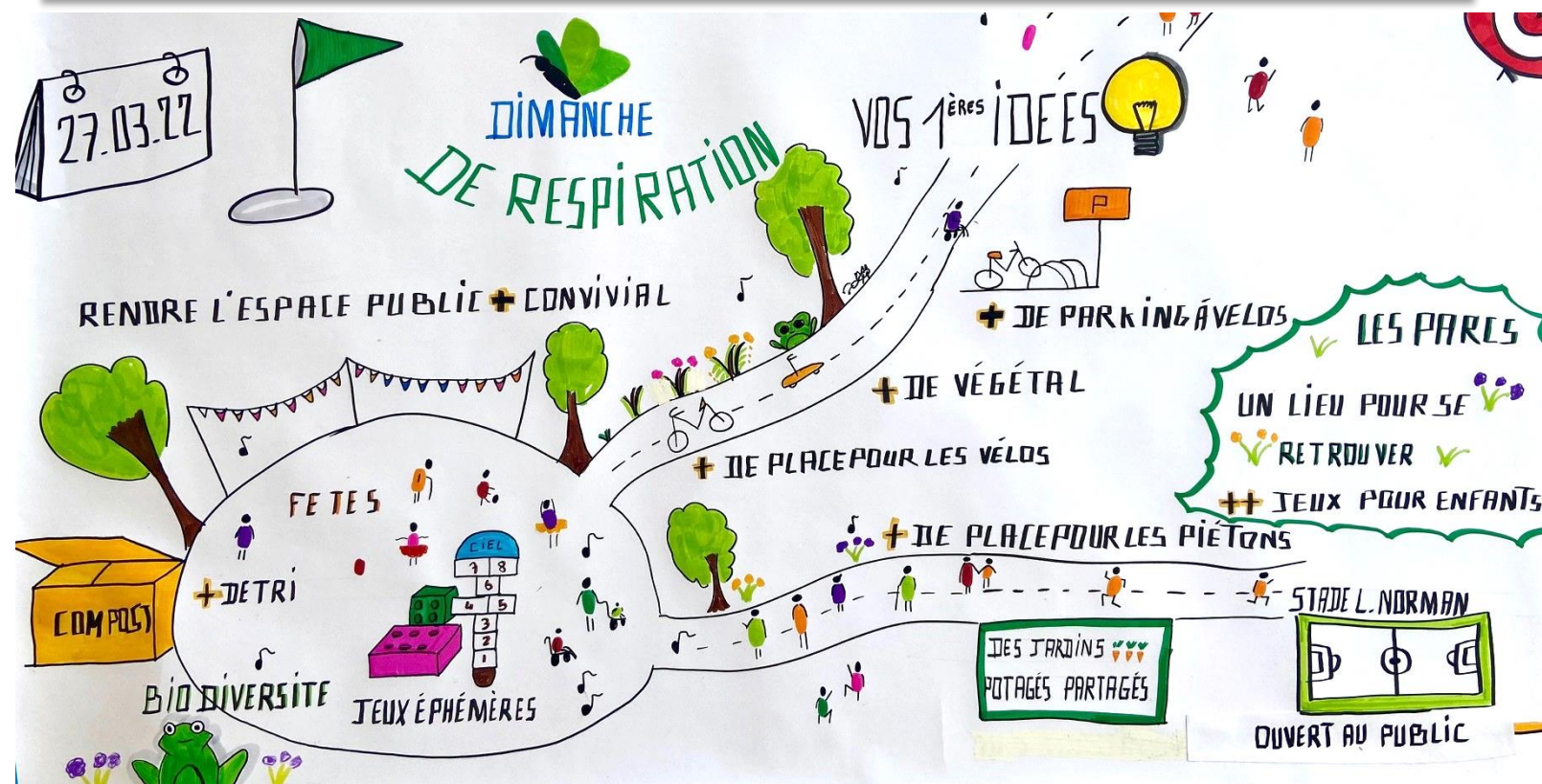
27 mars 2022 lors du « dimanche de respiration »

En première phase, ont été réalisées :

- la remise en état des sols
- la restauration et la mise en sécurité du site
- l'installation de bancs et corbeilles



CE QUI RESSORT DE LA CONCERTATION A CE STADE



Les demandes pour le parc :

- un petit espace festif ou pédagogique (**faire la classe dans le parc ...**)
- une aire de jeux
- des tables de pique-nique
- des jardins partagés et composteurs collectifs (sous réserve de porteurs de projet)

Les demandes pour le quartier :

- plus de place pour les piétons et les vélos
- plus de végétal
- ...

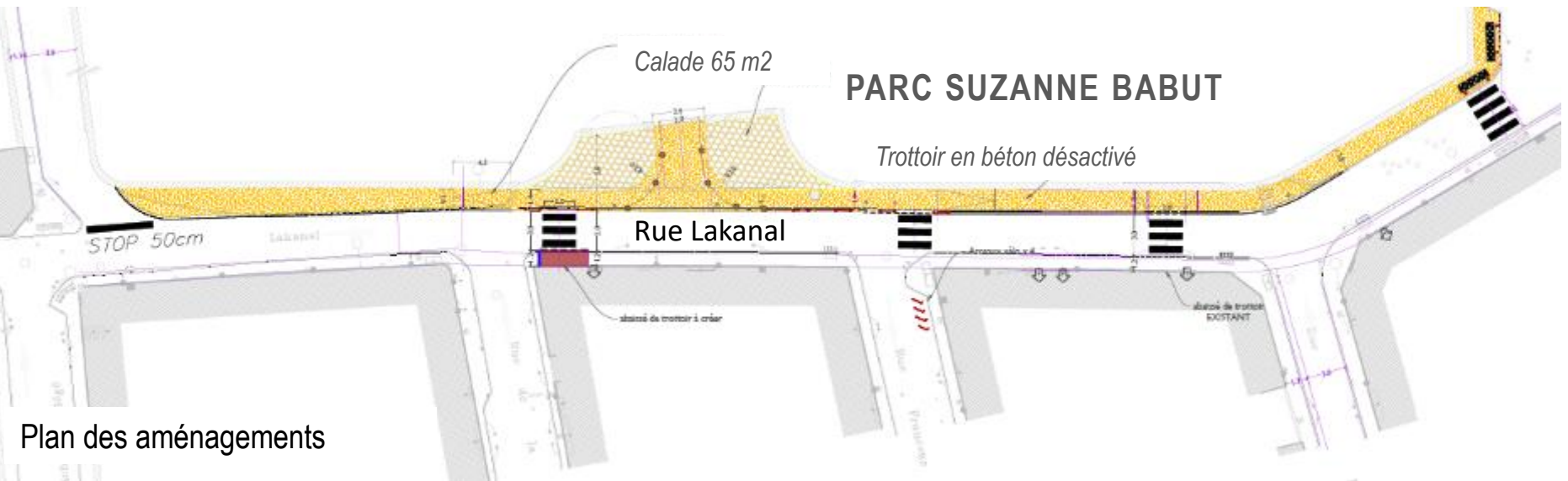
L'AMENAGEMENT DES ABORDS IMMEDIATS DU PARC



Création d'un trottoir et restauration du parvis d'entrée du parc

Sont réalisés :

- la rénovation des murs de clôture
- la création d'une seconde porte donnant sur la rue Turgot
- la restauration de la calade du parvis
- l'extension et la sécurisation des espaces piétonniers rue Lakanal
- la création de traversées piétonnes



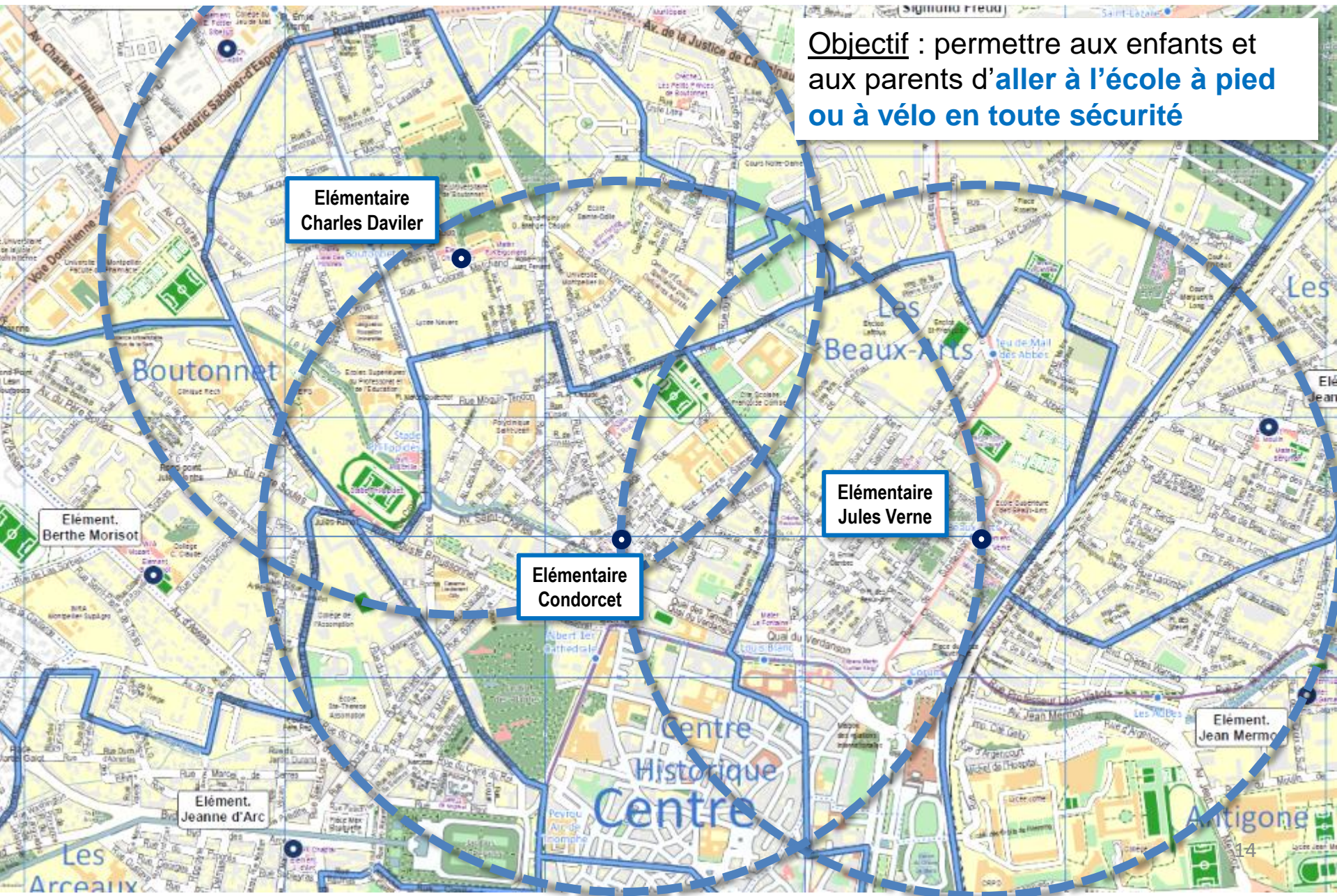
Plan des aménagements



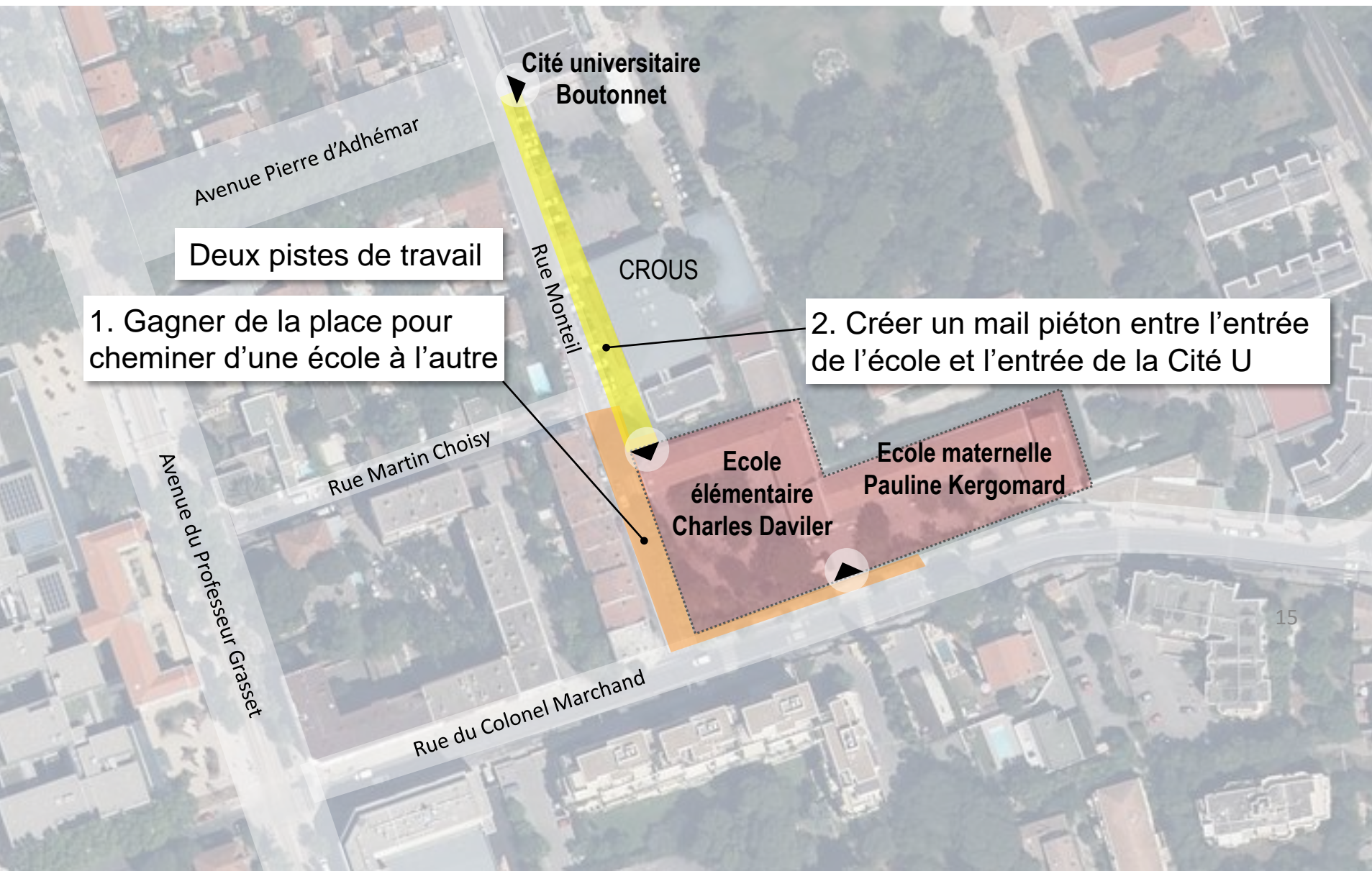
SECURISER LE CHEMIN DES ECOLIERS

DES ECOLES ACCESSIBLES A MOINS D'UN QUART D'HEURE A PIED

Objectif : permettre aux enfants et aux parents d'aller à l'école à pied ou à vélo en toute sécurité



UN LIEU DE PROJET DÉJÀ A L'ETUDE : LES ABORDS DES ECOLES KERGOMARD ET DAVILER



Avenue Pierre d'Adhémar

Deux pistes de travail

1. Gagner de la place pour cheminer d'une école à l'autre

2. Créer un mail piéton entre l'entrée de l'école et l'entrée de la Cité U

Cité universitaire Boutonnet

Rue Montell

CROUS

Avenue du Professeur Grasset

Rue Martin Choisy

Ecole élémentaire Charles Daviler

Ecole maternelle Pauline Kergomard

Rue du Colonel Marchand

PLUS DE PLACE POUR CHEMINER D'UNE ECOLE A L'AUTRE



Les interventions possibles en première phase (2023) :

- Rue du Colonel Marchand : élargir le trottoir devant l'école Kergomard
- Rue Monteil : tester une « rue aux écoliers » aux heures d'entrée / sortie des élèves

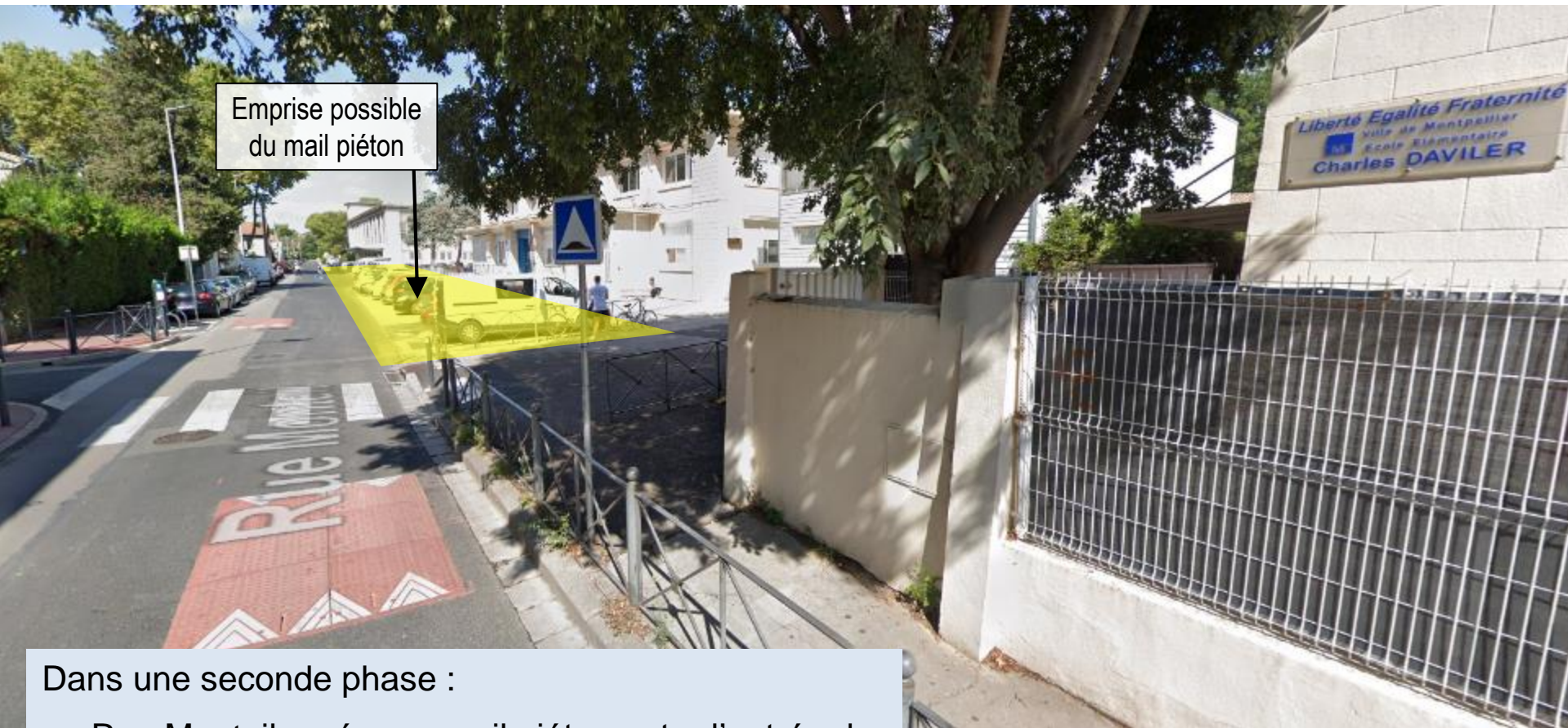
Question :

- Quels usages pour le trottoir élargi ? Des bancs ?



PROPOSITION

CRÉER UN MAIL PIETON ARBORE ENTRE L'ÉCOLE DAVILER ET L'ENTREE DE LA CITE U



Emprise possible
du mail piéton

Dans une seconde phase :

- Rue Monteil : créer un mail piéton entre l'entrée de l'école Daviler et celle de la Cité U
- Planning à préciser en fonction de la maîtrise du foncier CROUS

Question :

- Quels aménagements envisager sur le mail ?



REDONNER SON ECLAT A LA RUE DU FAUBOURG BOUTONNET

LE CONSTAT



UN POTENTIEL À VALORISER

- Une rue de **faubourg** historique
- Un **patrimoine** urbain et paysager à valoriser
- Un **commerce** de proximité à renforcer
- Une **circulation faible** (< 700 véhicules/jour) propice à l'apaisement de la rue

DES PROBLEMATIQUES A RESOUDRE

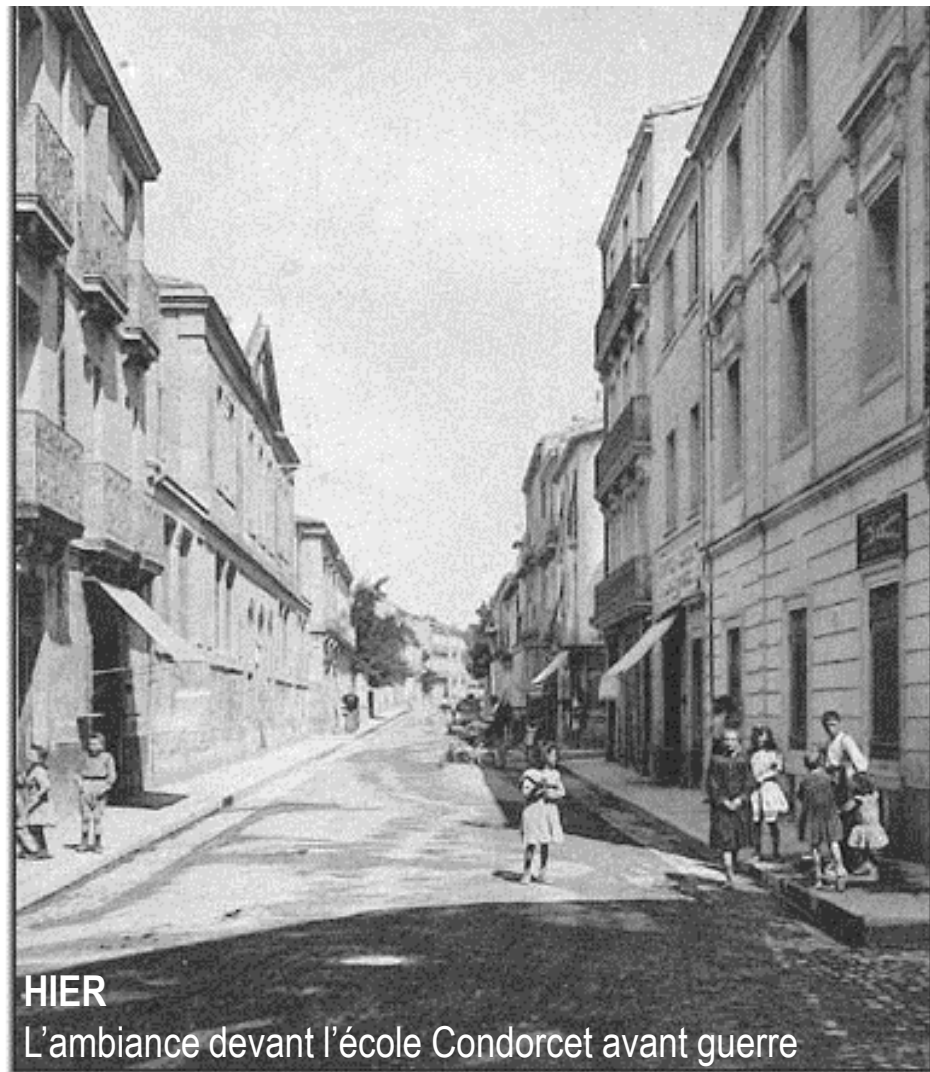
- Des **réseaux très vétustes** à rénover
- Des **trottoirs dégradés** et **très étroits**
- Des cheminements **inaccessibles aux personnes à mobilité réduite**
- Un espace envahi par la voiture
- Une **circulation des cyclistes** à double sens, dangereuse en l'état



Etat actuel

Etat actuel

IMAGINER UNE TROISIEME VIE POUR UNE RUE DE FAUBOURG CONTEMPORAINE



HIER

L'ambiance devant l'école Condorcet avant guerre



AUJOURD'HUI

ET DEMAIN ?

LES INVARIANTS DU PROJET

- Renouveler et **mettre aux normes les réseaux**
- Une rue **embellie et plus verte**
- Une rue **accessible aux personnes à mobilité réduite** avec des espaces piétonniers plus confortables
- Une rue **où les cyclistes peuvent circuler à double sens** sans danger
- Une rue apaisée **où les voitures circulent lentement**

→ **Un choix entre 2 options soumis à la concertation**

PLANNING PRÉVISIONNEL

- Programme à consolider en 2022
- Travaux envisagés en 2024-2025

OPTION 1 : UNE RUE AVEC DES TROTTOIRS ET UNE FILE DE STATIONNEMENT

Une référence proche :
La rue du Faubourg Bouttonnet
(partie haute)

Attention !

Dans cette configuration, pour permettre
la circulation des cyclistes à double
sens, **la chaussée circulée doit être
élargie (au détriment des trottoirs)**



OPTION 2 : UNE RUE À PLAT OÙ LES PIÉTONS SONT PRIORITAIRES AVEC DU STATIONNEMENT PONCTUEL

Une référence proche :
Le projet rue Saint-Louis

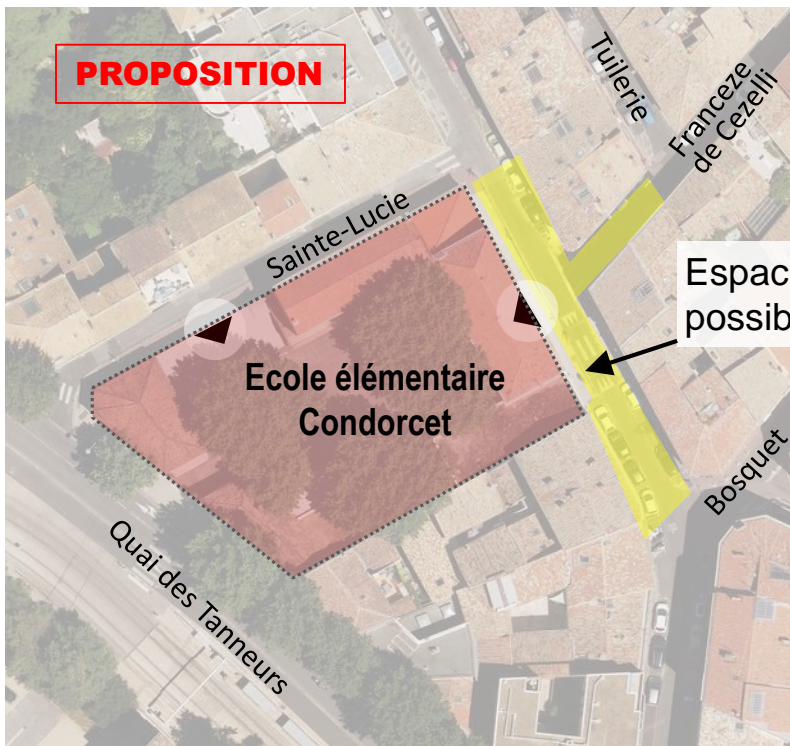


- ❑ Une zone de rencontre limitée à 20 km/h où les piétons sont prioritaires et où les cyclistes peuvent circuler à double sens
- ❑ Avec du **stationnement ponctuel** (livraisons, places pour personnes à mobilité réduite, dépose minute...)



CRÉER UNE PLACETTE DEVANT L'ÉCOLE CONDORCET

Des espaces gagnés en faveur d'une nouvelle placette devant l'école



Espace piétonnier possible



Une possibilité dans le cadre du projet d'aménagement de la rue :

- Créer un espace piétonnier devant l'école entre la rue Bosquet et la rue Sainte-Lucie et jusqu'au croisement avec la rue de la Tuilerie
- Adapter la circulation en conséquence

Questions :

- Quels usages verriez-vous sur cette placette ?
- Quelle ambiance rechercher ?



RELIER L'ECOLE ET LE PARC

UN GRAND PARCOURS PIETON DEPUIS L'ECOLE

Les enfants et les parents pourraient se rendre en sécurité de l'école Condorcet jusqu'au parc Suzanne Babut et au-delà. Pour cela, **la petite rue Franceze de Cezelli pourrait accueillir un lien piéton pensé à hauteur d'enfant.**

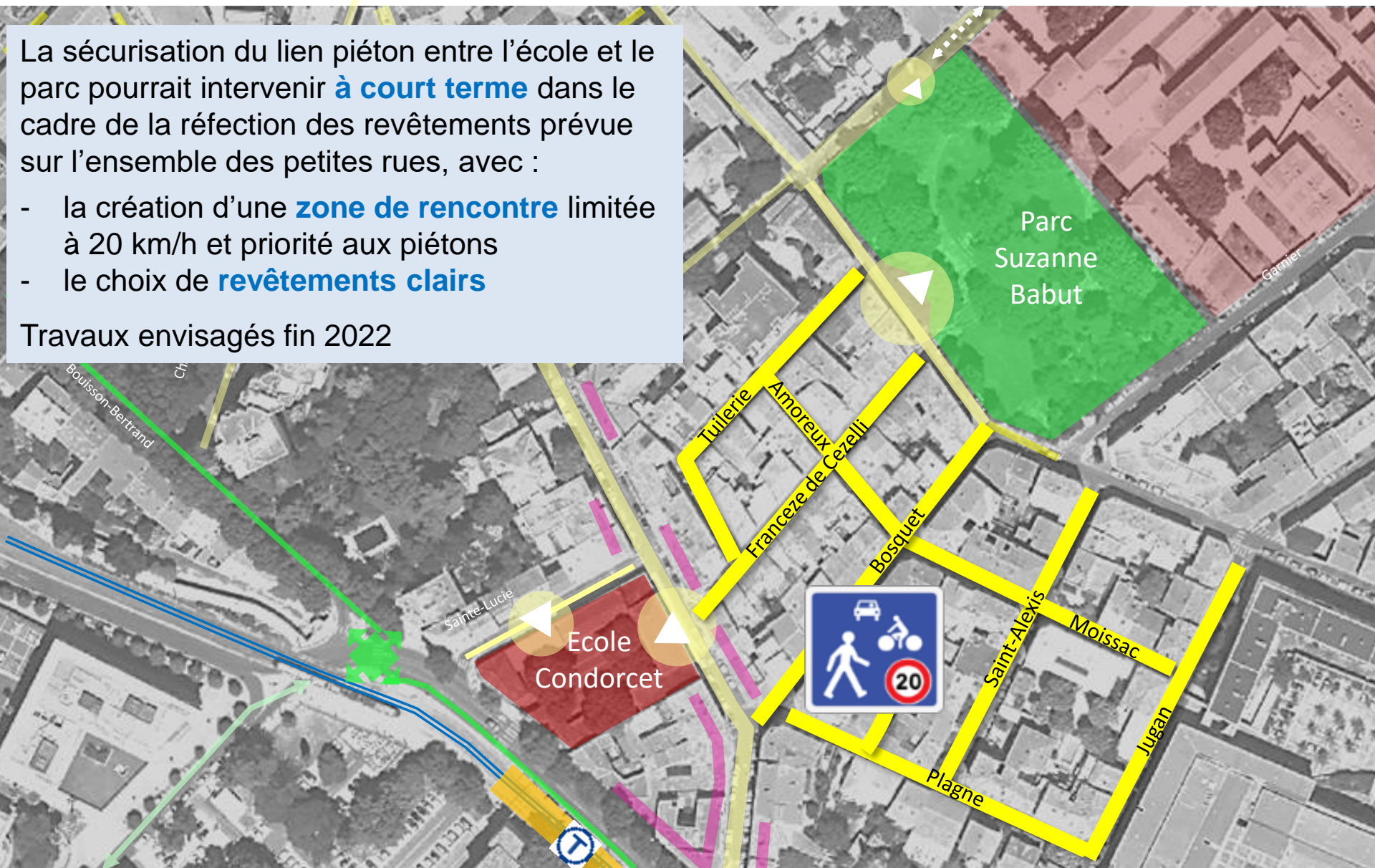


CONFORTER LE CARACTERE APAISE DES PETITES RUES LATERALES

La sécurisation du lien piéton entre l'école et le parc pourrait intervenir **à court terme** dans le cadre de la réfection des revêtements prévue sur l'ensemble des petites rues, avec :

- la création d'une **zone de rencontre** limitée à 20 km/h et priorité aux piétons
- le choix de **revêtements clairs**

Travaux envisagés fin 2022



DONNER UNE NOUVELLE VIE AU STADE LIEUTENANT NORMAND

Le stade Lieutenant Normand, propriété de l'Etat, est aujourd'hui fermé. La municipalité souhaite qu'il soit rouvert et **repensé au bénéfice des établissements scolaires, des clubs sportifs et des usages du quartier.**

Question :

- Quels usages souhaiteriez-vous y rendre possibles ?



Le stade Lieutenant Normand vu depuis la rue Marie Caizergues



DEVELOPPER LA NATURE EN VILLE

DESIMPERMEABILISER ET VEGETALISER L'AVENUE BOUISSON-BERTRAND EN DEUX ETAPES

Côté pairs, dès 2023, les délaissés de voirie le long de la piste cyclable seront végétalisés



Côté impairs, une intervention complémentaire est possible pour protéger les arbres du choc des voitures, végétaliser les pieds d'arbres et surtout **éviter la propagation du chancre coloré**.



Le principe de protection envisagé impliquerait la réduction d'environ 10 places de stationnement

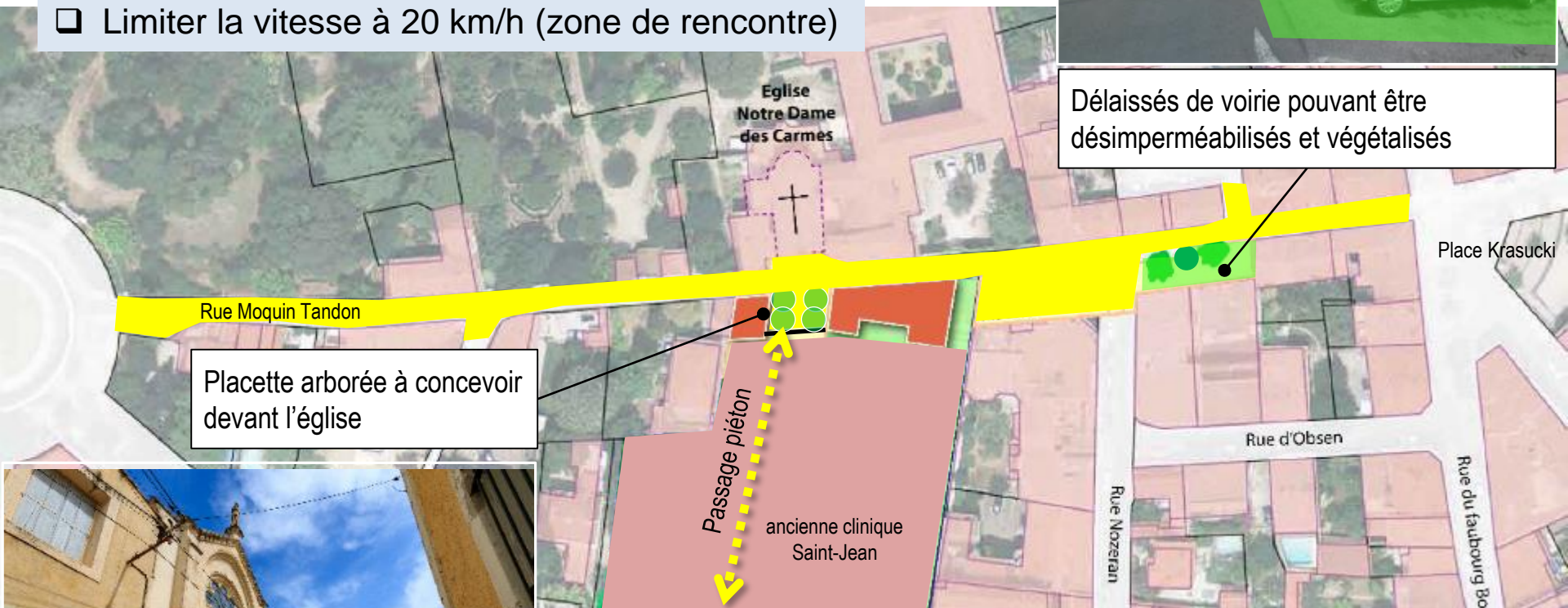
RENOVER ET VEGETALISER LA RUE MOQUIN TANDON

Le programme:

- Rénover les sols
- Enfouir les réseaux aériens
- Limiter la vitesse à 20 km/h (zone de rencontre)



Délaissés de voirie pouvant être désimperméabilisés et végétalisés



Questions :

- Quelle végétalisation possible ?
- Pensez-vous à d'autres initiatives ?

PLANNING PRÉVISIONNEL

- Programme à consolider en 2022
- Travaux envisagés en 2024-2025







AMELIORER LES CONTINUITES CYCLABLES

POURSUIVRE LA MISE EN ŒUVRE DES CONTINUITÉS CYCLABLES

- Faciliter les doubles sens cyclables
- Sécuriser les principaux itinéraires entre le campus et le centre-ville

Aménagement cyclable à pérenniser sur la partie Sud de la Route de Mende, au niveau du parc Sainte-Odile

-  Aménagements cyclables existants
-  Aménagements cyclables provisoires à pérenniser
-  Aménagements cyclables en projet
-  Continuités à améliorer dans les faubourgs

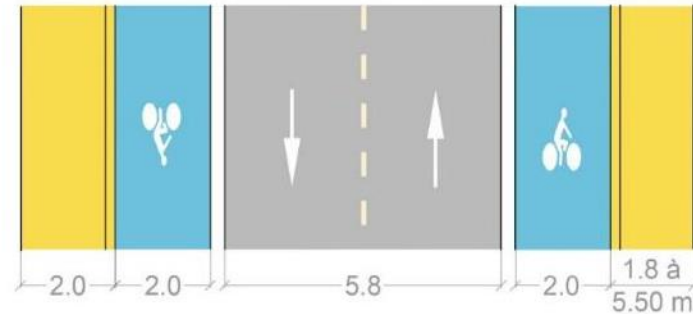
Aire piétonne

PERENNISER LES AMENAGEMENTS CYCLABLES PROVISOIRES SUR LA ROUTE DE MENDE

Etat actuel



Etat projeté



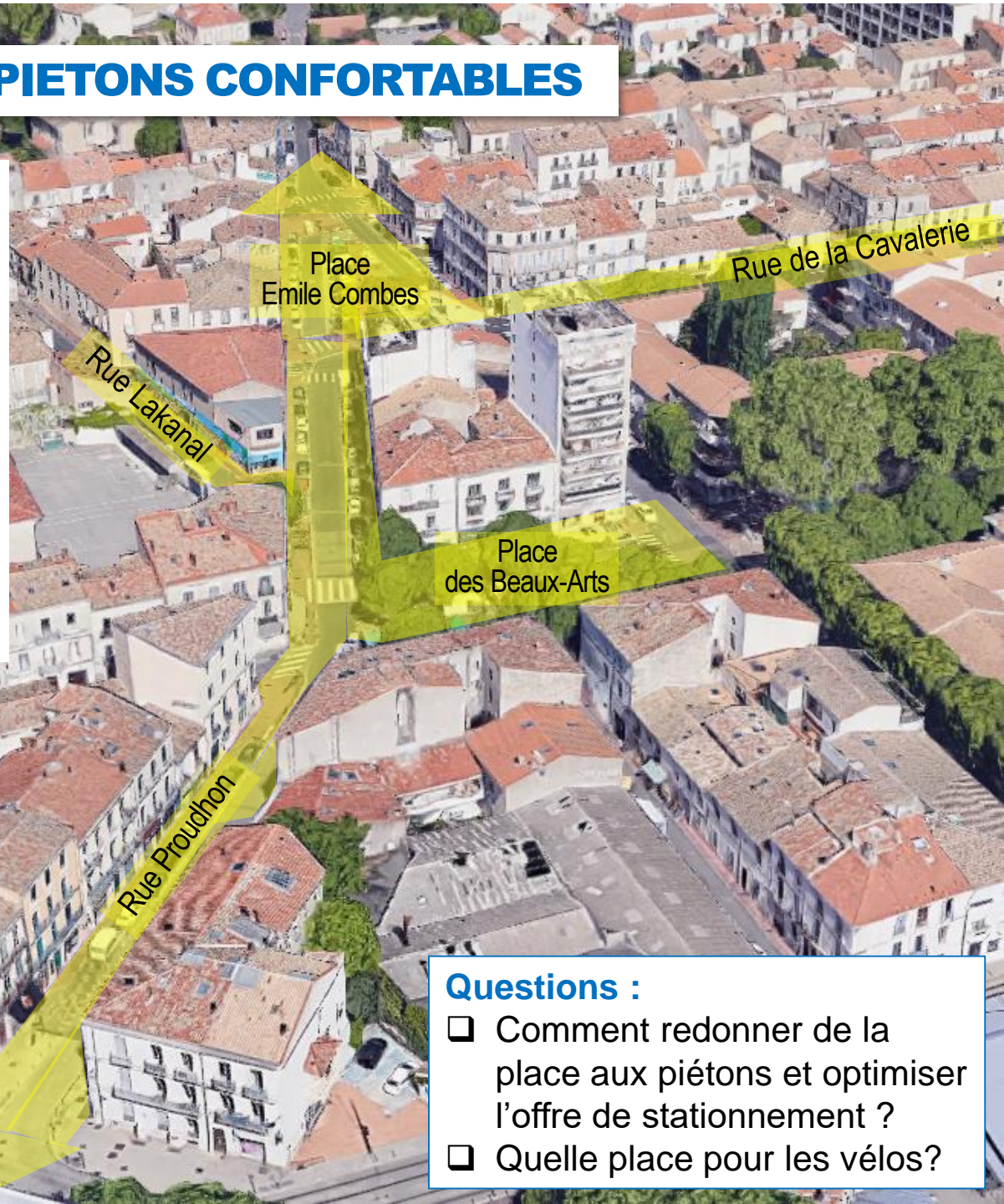
Travaux prévus de l'été 2022 au printemps 2023



**RELIER ET EMBELLIR
LES ESPACES PUBLICS
DES BEAUX-ARTS**

CRÉER DES PARCOURS PIETONS CONFORTABLES

- ❑ En connexion avec le centre-ville, la **rue Proudhon** et la **rue de la Cavalerie** relient les places et les équipements du quartier.
- ❑ Sur les portions les plus fréquentées, il est proposé d'y **élargir au moins un trottoir** pour y **créer des parcours confortables**, accessibles aux personnes à mobilité réduite **et si possible arborés**.



Questions :

- ❑ Comment redonner de la place aux piétons et optimiser l'offre de stationnement ?
- ❑ Quelle place pour les vélos ?

AMELIORER LA PLACE DES BEAUX-ARTS

Poursuivre les actions engagées :

La place mériterait par exemple d'être désencombrée et de bénéficier d'une réparation de ses sols

Question :

- Quelles améliorations souhaiteriez-vous y voir apporter ?



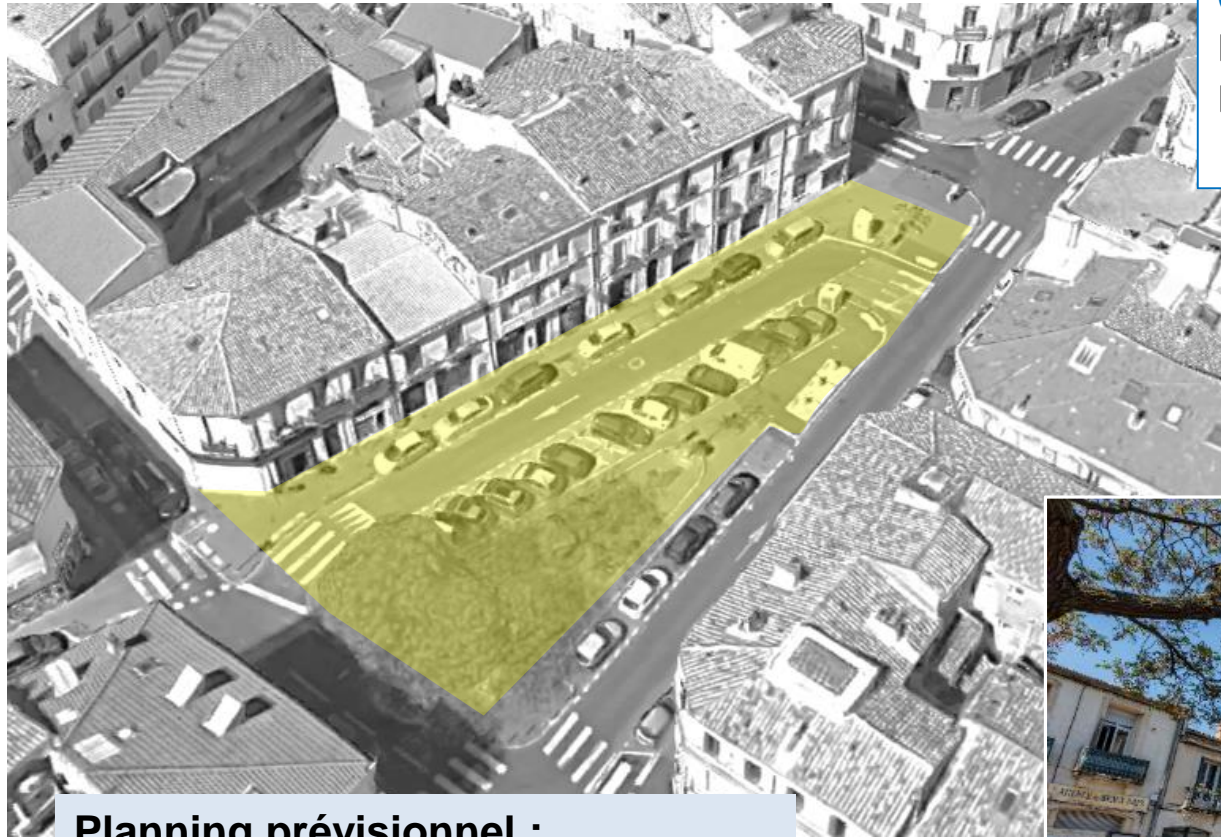
RENOVER ET EMBELLIR LA PLACE EMILE COMBES

Aujourd'hui parking livré au bitume et à la voiture, la place Emile Combes mérite d'être repensée et embellie pour en faire un nouvel espace public vivant au cœur des Beaux-Arts.

Une place active, conviviale et arborée.

Questions :

- Quels usages y verriez-vous?
- Quelle place pour les piétons, les terrasses, le végétal ?



Planning prévisionnel :

- Programme à consolider en 2022
- Travaux envisagés en 2024-2025
- Préfiguration à étudier

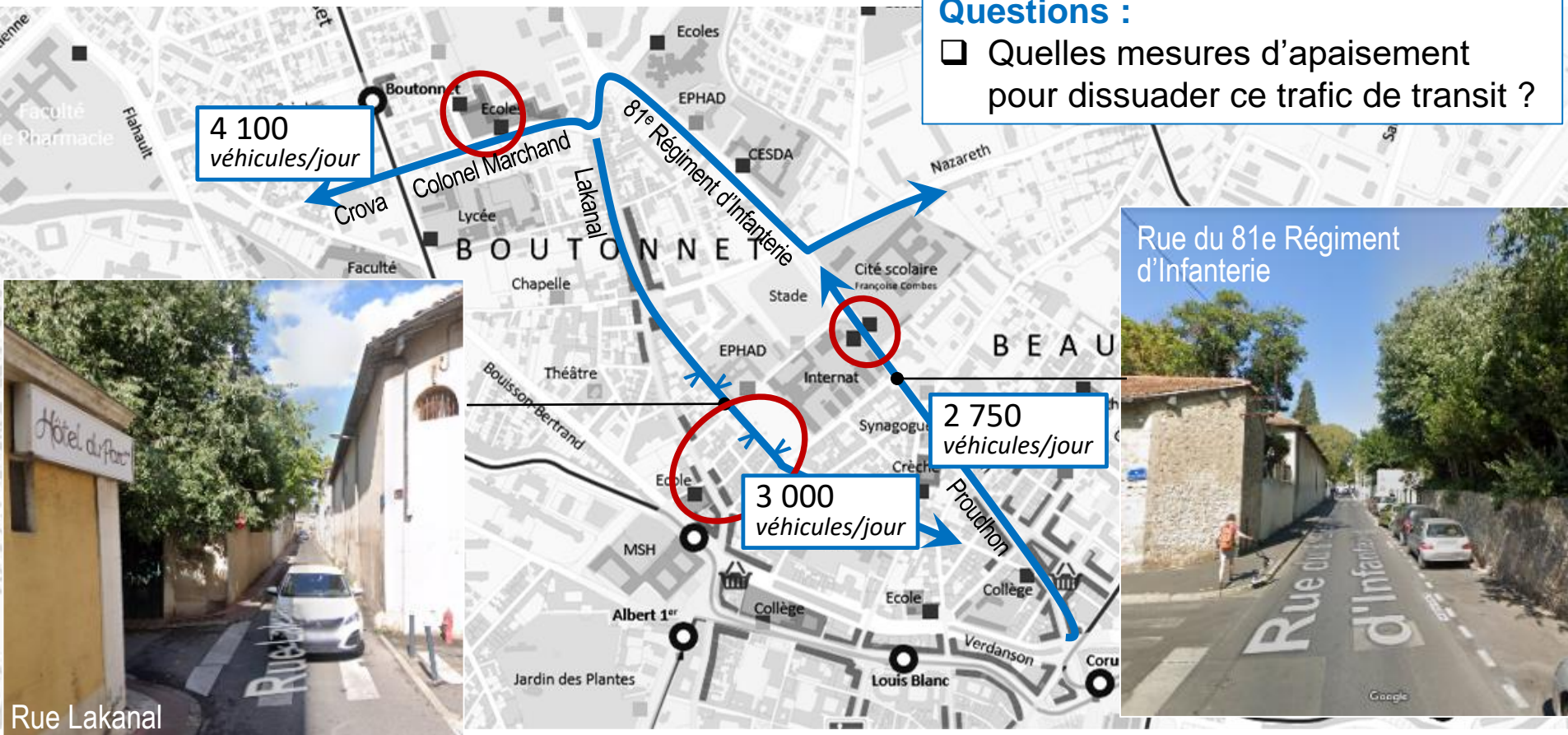




LES CONDITIONS DE MISE EN ŒUVRE DES PROJETS

POUR SECURISER LE CHEMIN DES ECOLIERS, REDUIRE LA CIRCULATION

Le constat : près de **3 000 véhicules transitent chaque jour sur les axes Nord Sud** (rue Lakanal, rue Proudhon, rue du 81e RI) qui traversent le quartier et bordent des établissements. Une circulation qui met en danger les piétons **dans des rues très étroites** parfois sans trottoir. Un constat analogue sur l'axe Est-Ouest (rues Crova et Colonel Marchand) devant les écoles.



OPTIMISER L'OFFRE DE STATIONNEMENT

- ❑ Donner plus de place aux piétons, aux terrasses, aux vélos, au végétal implique de regagner des espaces sur la voiture.
- ❑ L'offre de stationnement sur voirie devra être optimisée pour répondre au mieux aux besoins des activités et des résidents.



Premier bilan :

- ❑ L'ensemble du secteur compte aujourd'hui plus de **2 000 places** de stationnement sur voirie.
- ❑ Les divers projets d'amélioration des espaces publics identifiés conduiraient à réduire cette offre **de 5 à 7 %**.



Place Emile Combes

DES ACTIONS PROGRAMMEES A COURT TERME

- ❑ Deux premières zones de stationnement gratuit de très courte durée seront créées dès l'été 2022 pour soutenir les commerces de proximité : l'une rue Proudhon aux Beaux-Arts et l'autre rue du Faubourg Boutonnet
- ❑ D'autres pourront l'être, au fur et à mesure des améliorations des espaces publics.



D'AUTRES PISTES A APPROFONDIR

- ❑ **En soirée, optimiser le parking du Corum, le rendre plus attractif pour les personnes qui se rendent aux Beaux-Arts** (la place des Beaux-Arts est située à 200 m du Corum)
- ❑ Par exemple, en testant les effets d'une diminution des tarifs à partir de 19h





COMMENT PARTICIPER A LA CONCERTATION ?

EN LIGNE

Sur la plateforme participative dédiée :

participer.montpellier.fr

11 mai au 11 juillet 2022

EN CANDIDATANT AU GROUPE DE TRAVAIL HABITANTS

Des citoyens pourront participer à un groupe de travail composé d'habitants, de commerçants et de représentants d'associations. Réel lien entre les habitants, la Ville et la Métropole, ce groupe a vocation à travailler dans la durée sur les projets du quartier.

Pour se porter candidat rendez-vous sur participer.montpellier.fr



CALENDRIER

11 mai 2022 : 1^{re} réunion publique

Du 11 mai au 11 juillet 2022 :
1^{re} phase de concertation en ligne

11 juin 2022 : clôture des candidatures pour participer au groupe de travail habitants

Automne 2022 : restitution des propositions du groupe de travail habitants

2023 : 2^{de} réunion publique



VOUS AVEZ LA PAROLE

