

5 ORIENTATIONS POUR ACCOMPAGNER L'ARRIVÉE DE LA LIGNE 5

L'arrivée prochaine de la ligne 5 du tramway et la création de l'arrêt Hortus offrent l'opportunité **d'aménager le quartier, d'embellir ses espaces publics, de renforcer son offre de logements tout en préservant son cadre de vie et ses paysages exceptionnels.**

REPENSER LA PLACE JEAN-BAUMEL, NOUVEAU CENTRE DE VIE DU QUARTIER

Un espace de 3000m² à repenser avec les objectifs suivants :

- › la sécurisation des abords de l'école Calmette,
- › l'embellissement de la place,
- › l'amélioration des conditions d'accueil du marché,
- › la fluidification des accès piétons et cyclistes aux commerces,
- › le développement d'une offre d'équipements à co-définir (jeux pour enfants, boulodrome, kiosque...),
- › la refonte de l'offre de stationnements.

**COMMENT RENDRE CETTE FUTURE PLACE AGRÉABLE À VIVRE ?
QUELS NOUVEAUX USAGES IMAGINER ?
COMMENT AMÉLIORER L'ACCÈS ET LES ABORDS DE L'ÉCOLE ?**



TIRER PARTI DE L'ARRÊT DE TRAM HORTUS, NOUVELLE ENTRÉE DE VILLE

Porte d'entrée du quartier en transport en commun, le nouvel arrêt de tramway doit parfaitement être accessible aux piétons et cyclistes depuis l'ensemble du secteur.

QUELS AMÉNAGEMENTS PRIVILÉGIER POUR GARANTIR L'ACCESSIBILITÉ, NOTAMMENT DEPUIS LA PLACE JEAN-BAUMEL ?

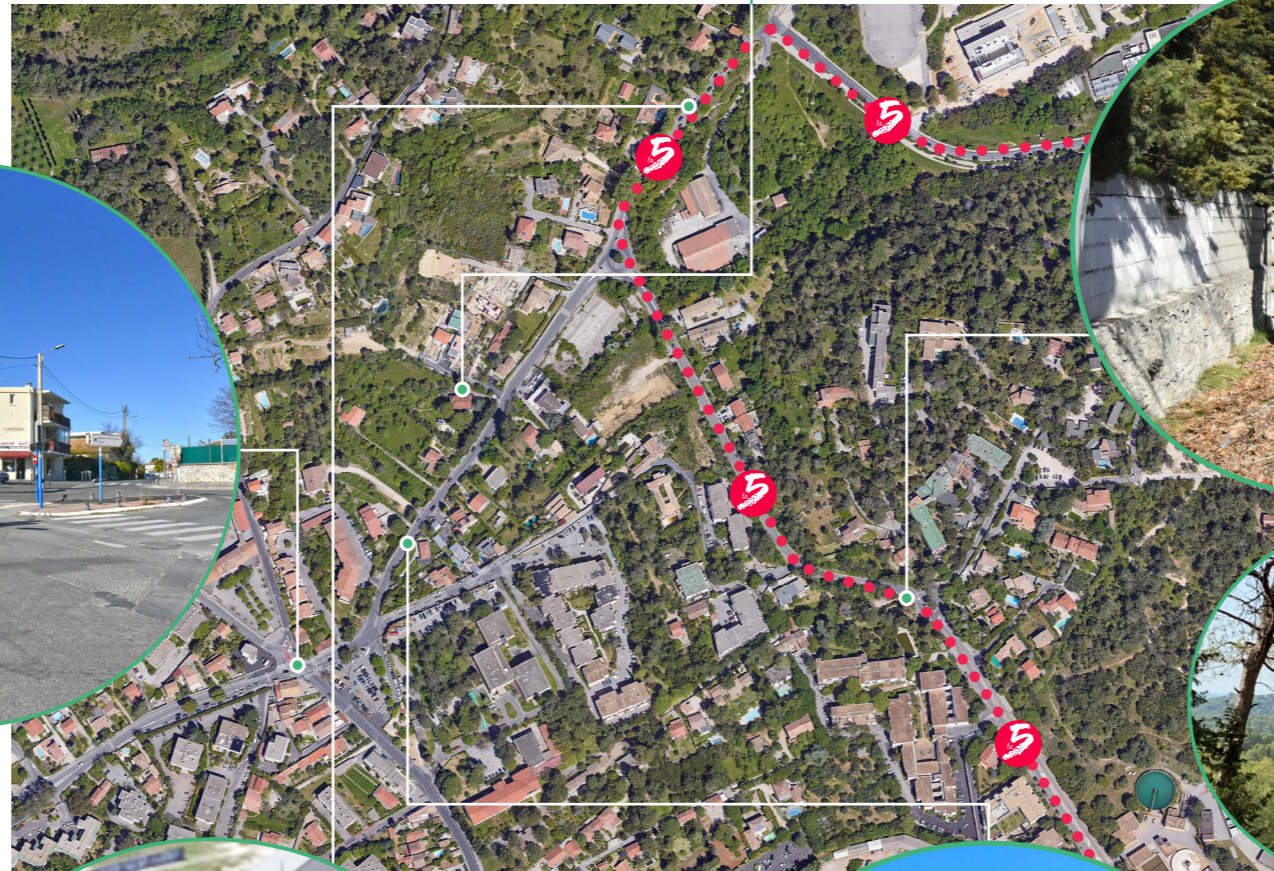


S'INTÉGRER AU PAYSAGE, ENTRE VILLE ET NATURE

Fixer un cadre aux projets de développement de logements, pour préserver la qualité paysagère du site via :

- › la préservation des masses boisées,
- › la création de traverses paysagères, dégagant des points de vue depuis la rue vers les hauteurs,
- › des logements collectifs sur rue,
- › des maisons superposées à flanc de coteaux,
- › un travail sur les toitures pour les fondre dans le paysage (toiture plantée, productive, etc.).

**COMMENT INTÉGRER AU MIEUX LES CONSTRUCTIONS AU PAYSAGE ?
QUELS MATÉRIAUX PRIVILÉGIER ?**



PROTÉGER LA TRAME VERTE, PRÉSERVER LE PATRIMOINE ARBORÉ

S'attacher à la préservation des arbres existants et les compléter par de nouvelles plantations adaptées au climat méditerranéen. À cela s'ajoute la création d'un espace vert le long du Rau de la Valette composé d'essences humides et d'une prairie offrant une vue ouverte sur le bois de Montmaur.

**COMMENT PROFITER DES NOUVEAUX ESPACES OUVERTS À TOUS ?
QUELLES SONT VOS SUGGESTIONS ?**

DÉVELOPPER TOUTES LES MOBILITÉS, COLLECTIVES ET DOUCES EN PARTICULIER

Riche de l'arrivée du tramway et du maintien des lignes de bus existantes (22, 23, 26 et Amigo), le quartier souhaite également offrir une place majeure aux modes doux :

- › création d'une piste bidirectionnelle pour relier les pistes existantes entre elles,
- › création de nouveaux trottoirs route de Mende et rue de l'Hortus.

COMMENT ALLER PLUS LOIN ?

