

PROJET MOSSON



Présentation du Projet de Renouvellement Urbain Réunion publique

Samedi 26 mars 2022



- 1 Une ambition : accélérer la dynamique de transformation du quartier Mosson
- 2 Un projet global : enrayer la spirale de dépréciation, retrouver de l'attractivité
- 3 Les secteurs d'intervention du projet de Renouvellement urbain
- 4 L'information et l'implication des habitants et acteurs locaux



- Rééquilibrer la Ville, améliorer la qualité de vie et le quotidien des habitants
- Lutter contre les phénomènes de ségrégation et de communautarisme et retrouver un équilibre social
- Rendre les habitants partie prenante de la transformation de leur quartier, soutenir et impliquer les associations et acteurs de l'éducation populaire intervenant auprès d'eux
- Renforcer la mise en cohérence des politiques publiques dans la dynamique du Contrat de Ville : éducation, solidarités, culture et sports, insertion et emploi, économie, logement, santé, sécurité et prévention, transition écologique, etc.
- S'appuyer sur les équipements à vocation sociale et lieux d'animation de la vie sociale : le CCAS, la Mission Locale, les Maisons pour Tous, le Centre Social CAF, les Espaces de Vie sociale, la Maison Départementale des solidarités, le nouvel Espace Gisèle Halimi, etc.

- Se doter des moyens nécessaires à la mise en œuvre des projets :
 - ✓ Une convention signée avec l'ANRU en juillet 2021:
320 Millions d'€ d'investissement pour le quartier de la Mosson
97 Millions d'€ inscrits à la PPI Métropole 2021-2026
63 Millions d'€ de l'ANRU
 - ✓ **Des moyens supplémentaires validés par l'ANRU en mars 2022** pour conforter l'ambition du projet sur Saint Paul et le Grand mail :
Près de 50 Millions d'€ en plus de l'ANRU et d'Action Logement
- Soit **540 Millions d'€ d'investissement total pour le quartier de la Mosson**
- ✓ La création d'une **Mission territorialisée** Ville – Métropole – SERM-SA3M – ACM avec une équipe dédiée sur le quartier

UN PROJET GLOBAL

2

ENRAYER LA SPIRALE DE
DÉPRÉCIATION

RETROUVER DE
L'ATTRACTIVITÉ

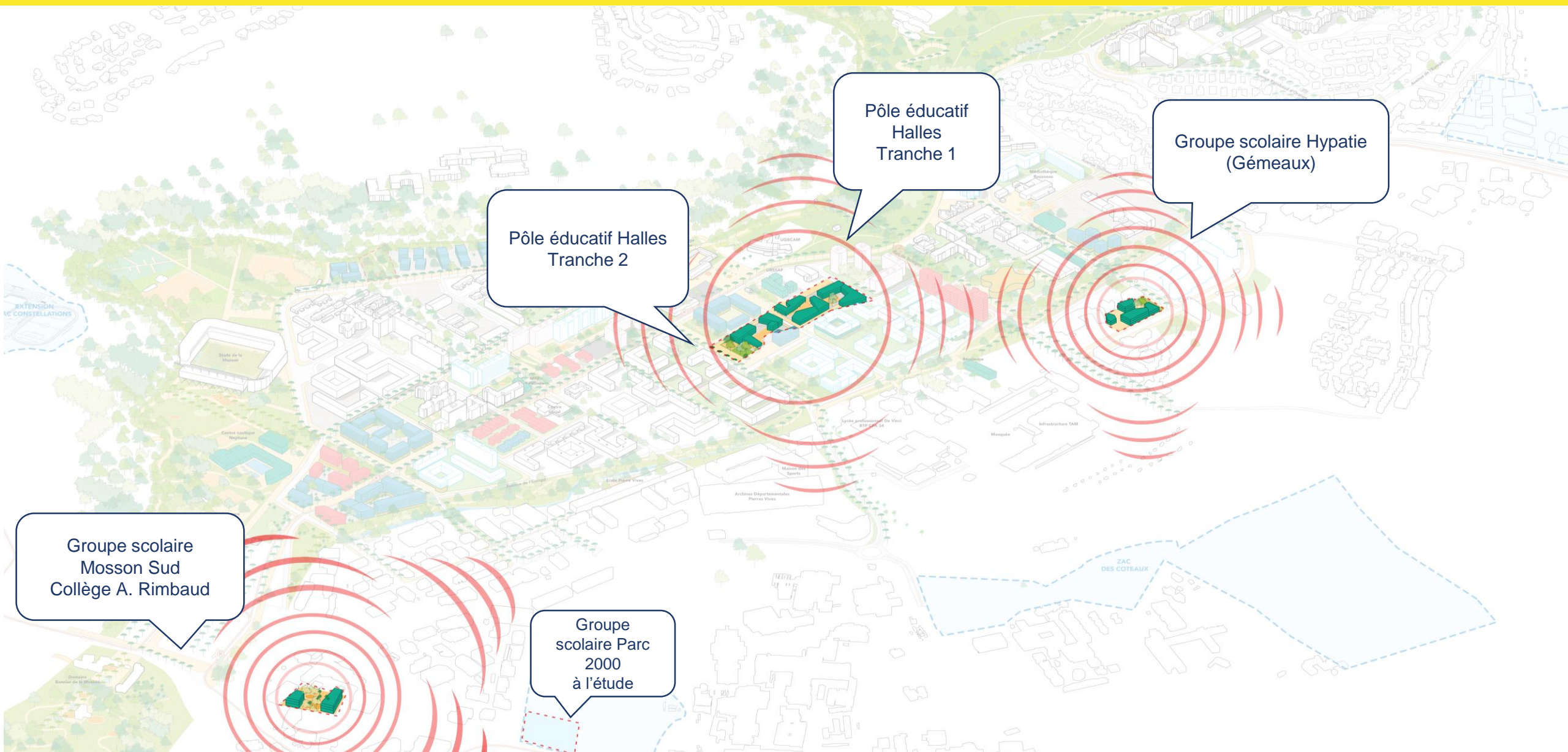


REPENSER LA
LOCALISATION DES
GROUPES
SCOLAIRES

RENFORCER LE
SOUTIEN SCOLAIRE
ET
L'ACCOMPAGNEMENT
DES ENFANTS



CONSTRUIRE DES GROUPES SCOLAIRES INTER-QUARTIERS POUR FAVORISER LA MIXITÉ ET ATTIRER DE NOUVELLES FAMILLES



Pôle éducatif
Halles
Tranche 1

Groupe scolaire Hypatie
(Gémeaux)

Pôle éducatif Halles
Tranche 2

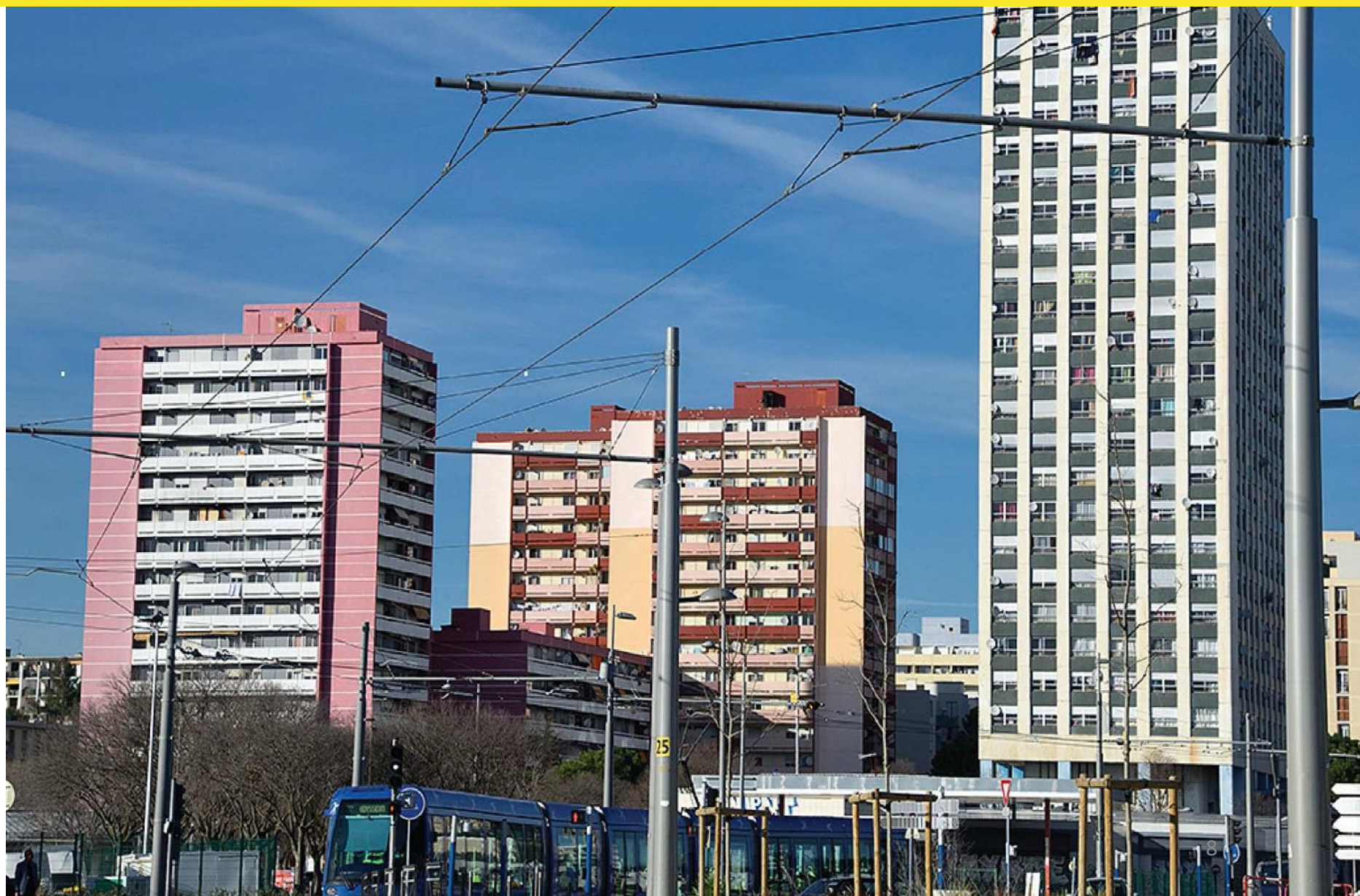
Groupe scolaire
Mosson Sud
Collège A. Rimbaud

Groupe
scolaire Parc
2000
à l'étude

→ **DÉMOLIR 858
LOGEMENTS SOCIAUX ET
PRIVÉS**

Un accompagnement
personnalisé pour tous les
propriétaires et locataires,
ainsi que les propriétaires
et occupants de locaux

→ **RECONSTRUIRE À TERME
1168 LOGEMENTS
DIVERSIFIÉS**



ACQUISITION DE FONT DEL REY EN JANVIER 2022



**QUARTIER
MOSSON**

RÉUNION DU 11 JANVIER 2021

RÉSIDENTS
FONT DEL REY

A DESTINATION
DÉS LOCATAIRES
DE LA SA3M

L'ÉQUIPE SA3M EST JOIGNABLE
AU 04 67 13 63 10

Vos interlocuteurs techniques
Luigi Graziano, Yacine Meghziil

Vos interlocutrices logement
Emilie Bayard, Karima Younsi

Pour toute question liée
au paiement de votre loyer,
votre interlocuteur sera
la société FDI-ICI
04 67 69 70 00
gerance@fdi-ici.fr

Lieu d'information
Maison du Projet Mosson
Espace Gisèle HALIMI
(ex-URSSAF)
35 rue de la Haye
34080 Montpellier

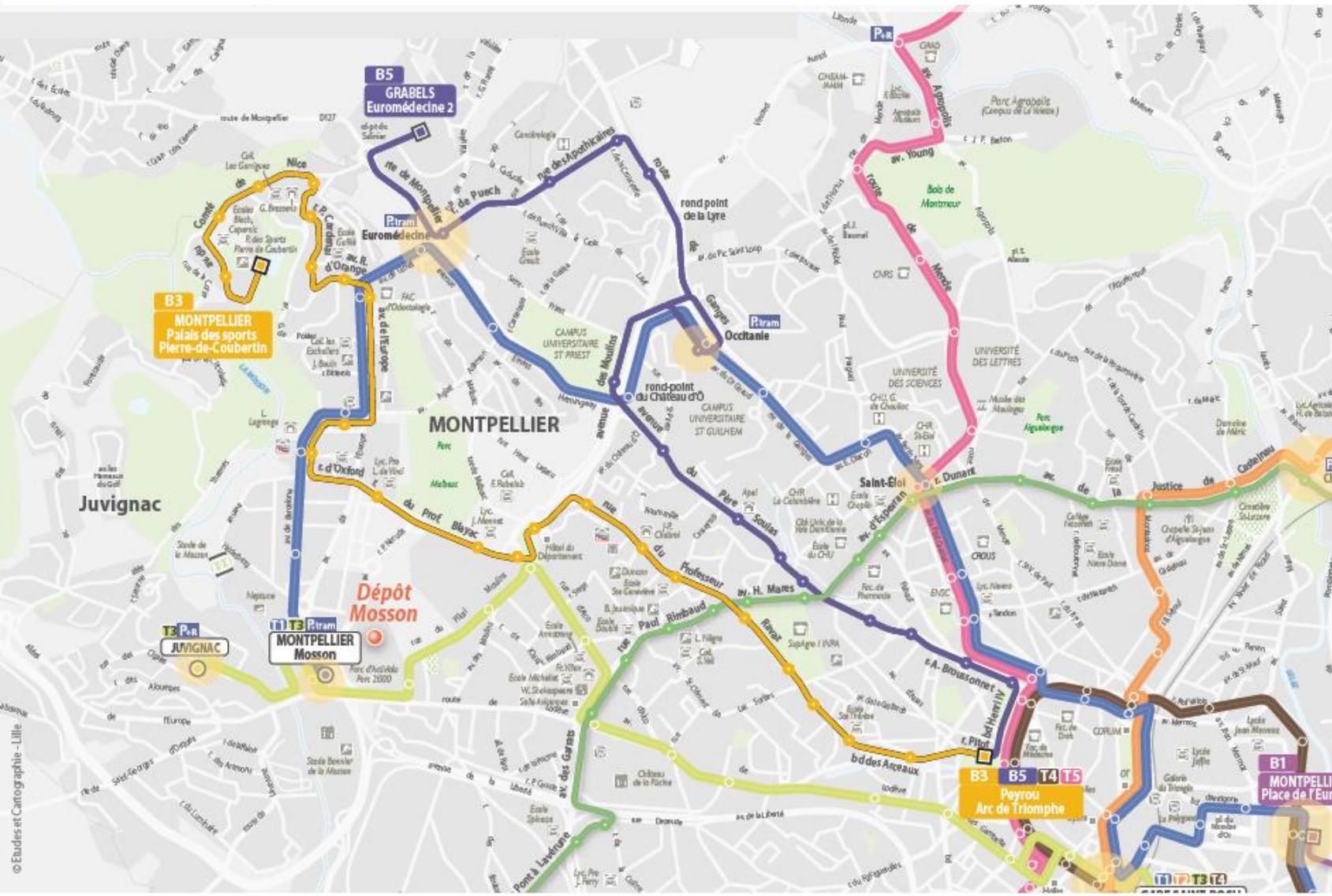



- En retravaillant dans le parc social les conditions d'attribution et les demandes de mutation
- En créant des logements étudiants et seniors et en réhabilitant le parc existant d'ACM
- En accompagnant les copropriétés en difficulté du quartier (OPAH) : assainissement de la situation financière des copropriétés, réhabilitation, travaux d'urgence...
- En réhabilitant l'existant : environ 1 000 logements sociaux (ACM et Erilia) réhabilités depuis 2017
- En mettant en place une brigade de tranquillité du logement social et de la médiation sociale ACM

- **Implanter le siège du groupe ACM/SERM/SA3M à Saint Paul pour ramener des salariés**
- **Soutenir l'entrepreneuriat et l'artisanat :**
antenne du BIC (création d'entreprises innovantes), immobilier d'entreprise, allotissements, cité artisanale
- **Requalifier et redynamiser les commerces :** sud Mosson, restructuration du centre commercial Saint-Paul, création des Halles de la Méditerranée...
- **Favoriser l'insertion professionnelle :** clauses sociales, chantiers d'insertion, Mission locale Jeunes...



LA NOUVELLE LIGNE 3 DU BUSTRAM



11 000 voyageurs par jour attendus sur la ligne 3 dont environ 3 500 issus du report modal de la voiture

Fréquence prévisionnelle :
10 minutes

Temps de parcours complet :
38 minutes
9 km de linéaire
dont 60% pourront être aménagés,
soit **5,4 km**

Correspondance avec les tramway
1, 3, 4 et 5

24 stations au total

LA MOSSON, TERRITOIRE PRIVILEGIE POUR LE PROJET CAPITALE EUROPEENNE DE LA CULTURE 2028



› capitaliser sur les opérateurs artistiques et culturels implantés sur le quartier

› Accompagner la transformation urbaine : assurer dès à présent une implantation et une permanence artistique

› Implanter de nouvelles infrastructures et assurer une circulation des publics à l'échelle de la Métropole

2022
Pré-candidature

2023
Candidature

2024
Désignation de la ville
lauréate

2028
Année Capitale Européenne
de la Culture

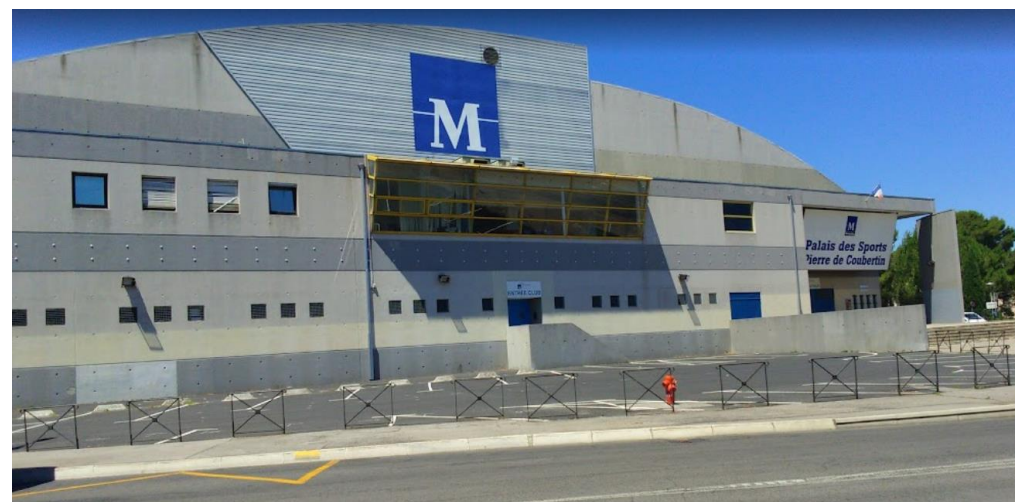


Réhabiliter le Centre nautique Neptune et le Palais des Sports Pierre de Coubertin



Reconvertir le stade de la Mosson :

- Confirmer la vocation première sportive et de loisirs
- Accueillir le public 7 jours sur 7
- Organiser une concertation et un appel à idées à organiser en 2022
- Adapter l'équipement au risque inondation





La vallée de la Mosson : une richesse naturelle et singulière à Montpellier

Prolonger le parc de la Mosson et du Rieutord dans le quartier au travers des cours paysagers

Développer les parcours piétons et proposer des activités tout au long du parc



→ **Espace Gisèle Halimi** : nouvel équipement public autour des solidarités de 3000 m² avec une ouverture par phase 2022 – 2023 : Maison du projet, Mission Locale, CCAS, CPAM, BIC, tiers lieux et FABLab



→ Ouverture en 2023 d'un **commissariat mixte** police nationale et municipale, dans la résidence Uranus réhabilitée par ACM

- Intervenir sur les espaces publics où se concentrent les problèmes
- Faire en sorte que le projet urbain prenne en compte la gestion future de tous les espaces, pour améliorer le quotidien des habitants, des commerçants, des artisans, etc.

Montpellier : nouvelle opération menée contre le marché illégal de la Mosson

C'est la troisième opération contre le marché illégal de la Mosson en décembre. Plus d'une tonne de marchandises ont été saisies et remises à la Banque Alimentaire.



C'est la troisième opération menée contre ce marché illégal en décembre. (@Préfecture de l'Hérault)

LES SECTEURS D'INTERVENTION DU PROJET DE RENOUVELLEMENT URBAIN



LES SECTEURS D'INTERVENTION DU PROJET DE RENOUVELLEMENT URBAIN

LE GRAND PARC
Equipement fédérateur de la Mosson

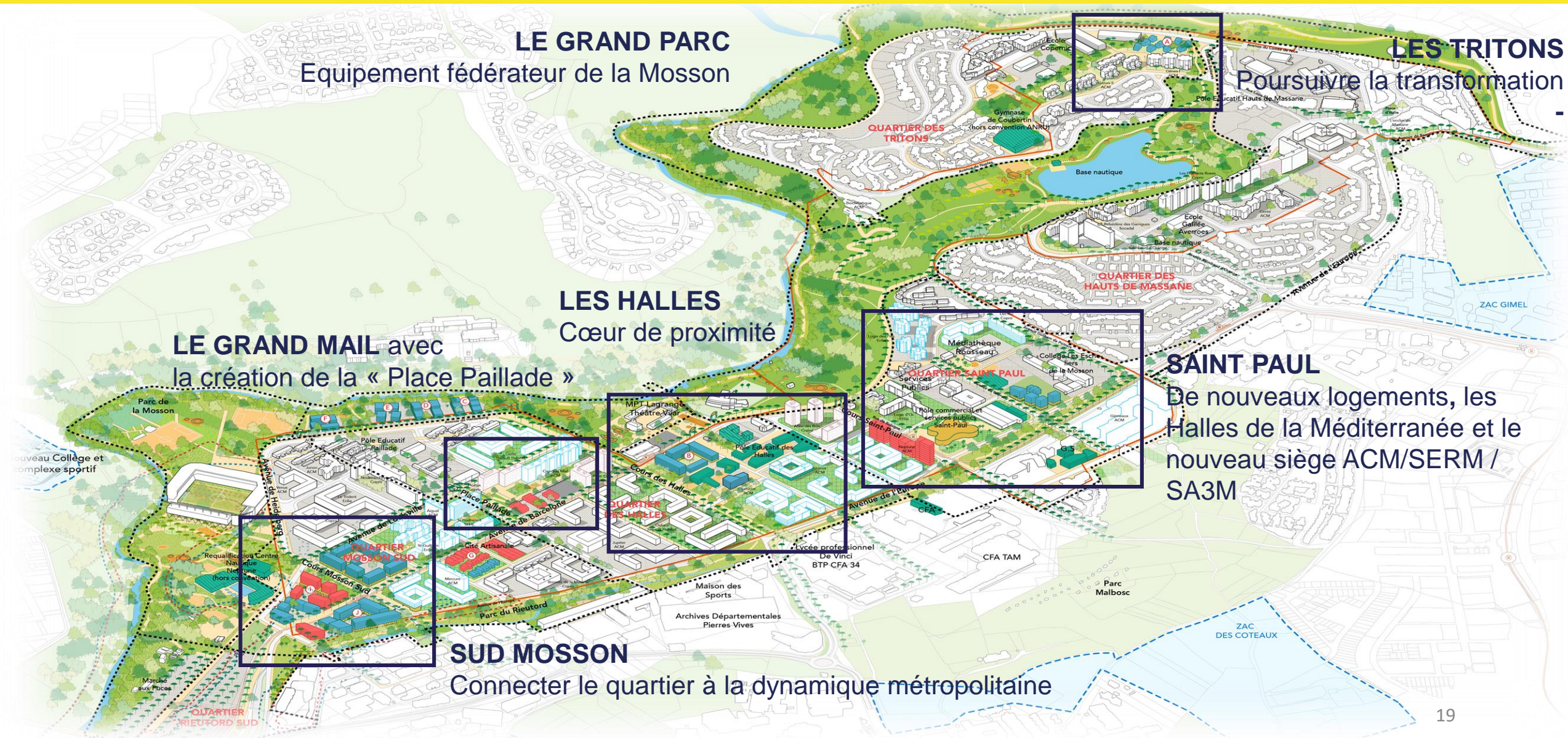
LES TRITONS
Poursuivre la transformation

LE GRAND MAIL avec
la création de la « Place Paillade »

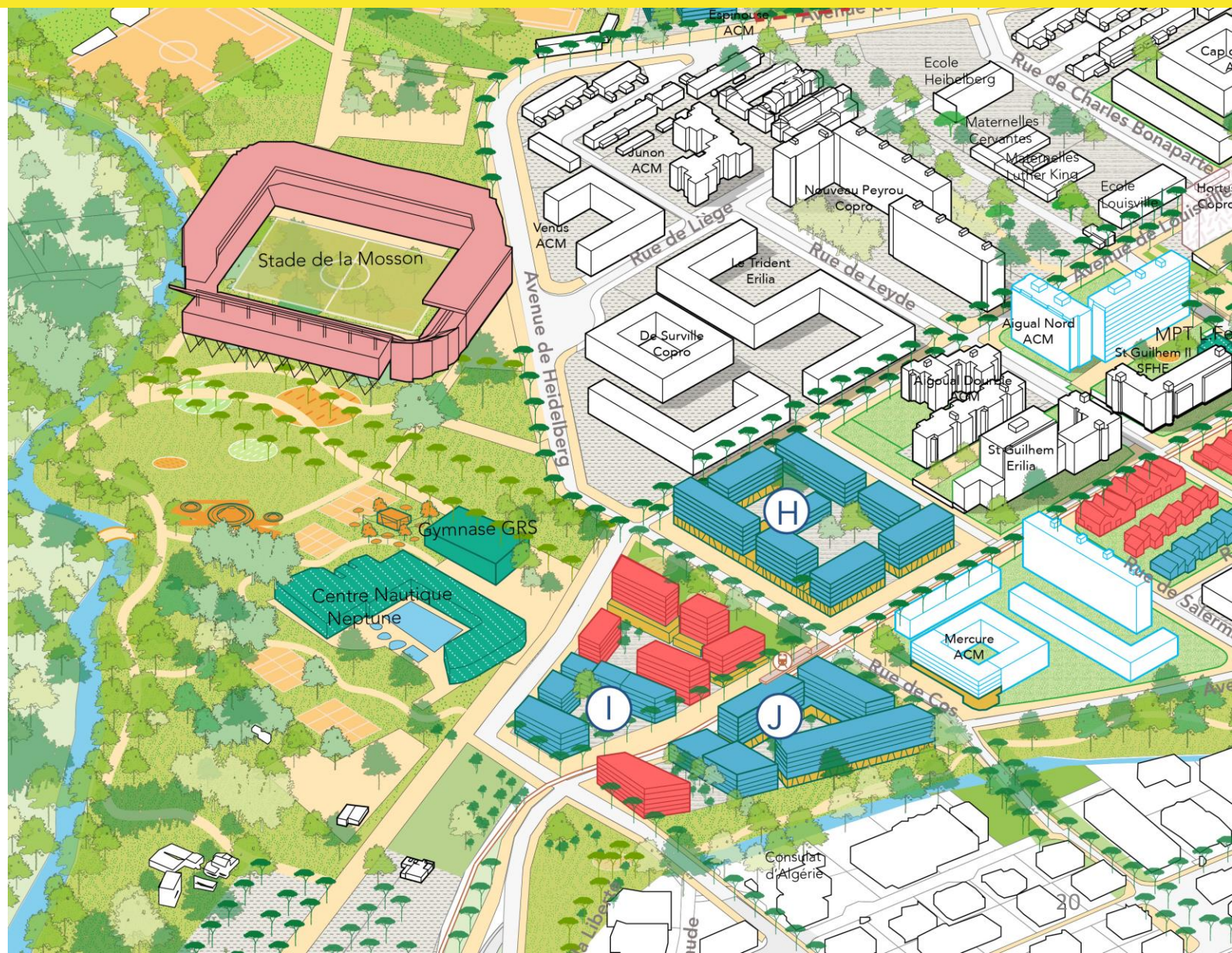
LES HALLES
Cœur de proximité

SAINT PAUL
De nouveaux logements, les
Halles de la Méditerranée et le
nouveau siège ACM/SERM /
SA3M

SUD MOSSON
Connecter le quartier à la dynamique métropolitaine



- Un cours paysager et des espaces publics plus accueillants,
- Des bâtiments vétustes démolis et des logements neufs construits,
- Des nouveaux bâtiments pour les artisans, entrepreneurs et bureaux,
- des équipements sportifs plus attractifs (Stade de la Mosson, Neptune)
- Un projet complexe qui nécessite la création d'une Zone d'Aménagement Concertée (ZAC)

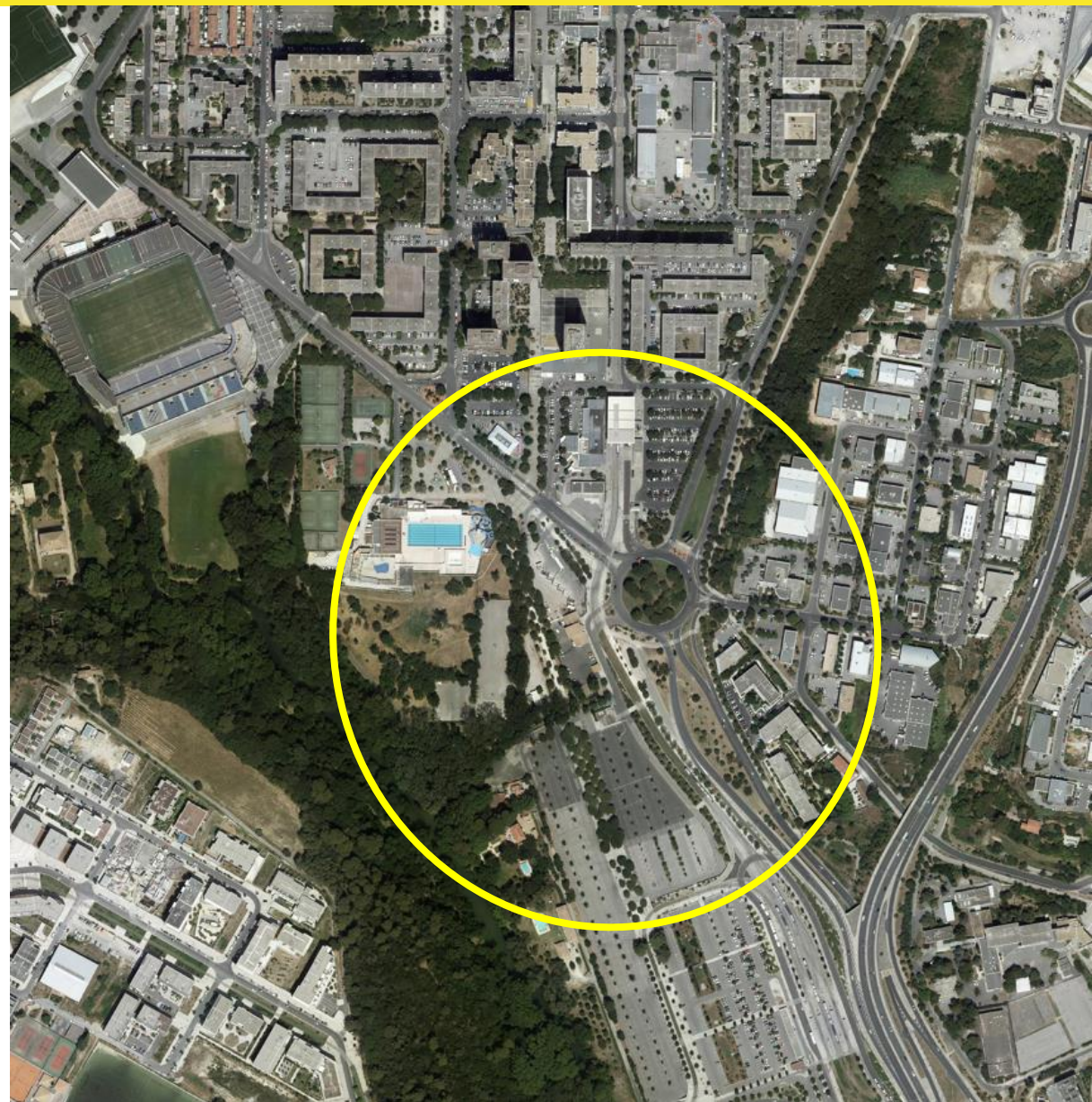


Enjeux et objectifs pour ce projet de ZAC :

- Mixité sociale :
Diversification de l'habitat par des programmes de logements neufs
- Mixité fonctionnelle :
 - Redynamiser l'activité commerciale avec une offre attractive pour la population du quartier, les actifs du secteur et la population extérieure
 - Renforcer le tissu économique, en développant une nouvelle offre tertiaire et des locaux pour les artisans
- Qualité du cadre de vie et de l'environnement :
Mettre en valeur les espaces naturels et aménager des espaces publics qualitatifs

Calendrier prévisionnel :

- Etudes en 2022/2023
- Mise en œuvre à partir de 2024



Aujourd'hui : Vue piétonne existante de la Tour d'Assas



Projection : Vue du futur cours paysager et de l'îlot d'habitation en remplacement notamment de la tour d'Assas



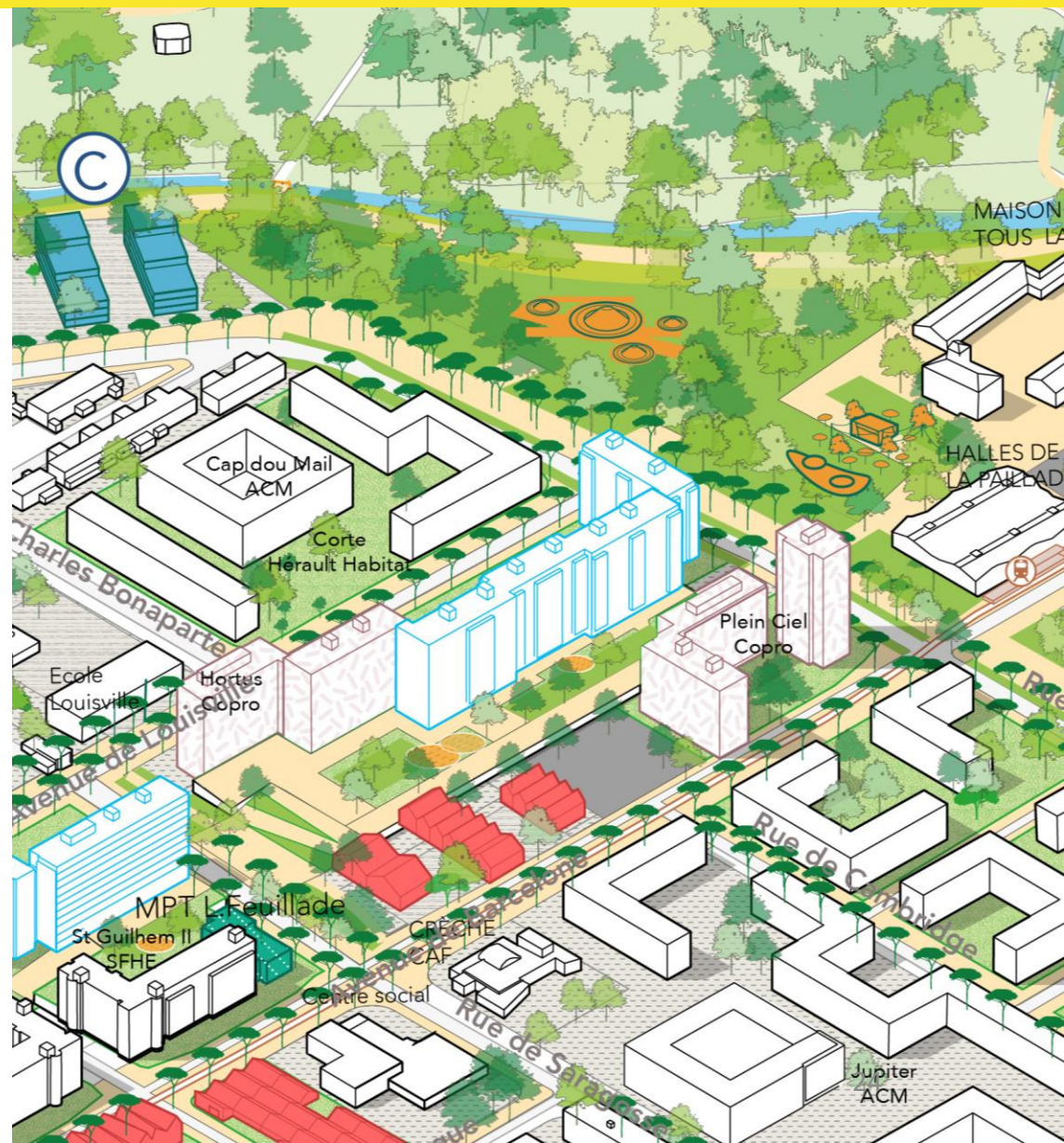
Résidence réalisée par Cité Jardins :
1ère opération de logements

Source : Passagers des Villes

Lutter contre le mal logement

Engager la transformation du Grand Mail :

- Créer une place publique (Place Paillade), lieu de vie entre les équipements culturels, sociaux, éducatifs et les espaces résidentiels,
- Développer des locaux associatifs sur le nouveau podium Nord,
- Faciliter les parcours piétons depuis la rue.



Aujourd'hui : Vue
des copropriétés
Fond Del Rey,
Barcelone 2000 et
Hortus



Projection : Vue de
la future Place
Paillade



Affirmer Saint Paul comme nouvelle centralité rayonnante :

- Les Halles de la Méditerranée,
- Des nouveaux salariés avec la construction du siège social ACM/SERM-SA3M.
- L'amélioration et la diversification de l'offre commerciale,
- Des nouveaux logements,
- Un mail paysager pour relier le parc aux équipements et logements.





Aujourd'hui : le centre commercial existant

**Projection : Vue de
la future Halle de la
Méditerranée et du
siège ACM/SERM-
SA3M**



Réaliser les derniers programmes de logements et espaces publics sur le site des Tritons

Réhabiliter les équipements sportifs (Coubertin, base nautique, tennis)

Améliorer les mobilités avec l'arrivée du bustram

Faire découvrir le paysage de garrigues et le Lac



4

L'INFORMATION ET L'IMPLICATION DES HABITANTS ET ACTEURS LOCAUX



La Maison du projet au sein de l'Espace Gisèle Halimi, le lieu d'information et d'échanges pour les habitants et acteurs du quartier

3 journées de permanence dans la semaine :

- **Lundi :** Accompagnement social
 Acquisitions foncières
- **Mercredi :** Relogement
 Accompagnement copropriétés
- **Vendredi :** Projet urbain
 Accompagnement social

OUVERTURE LE 28 MARS

**JOURNEE PORTES
OUVERTES VENDREDI
1^{ER} AVRIL**

Des rendez-vous individuels et collectifs à la demande et des permanences d'élus à venir

Un contact dédié contact.renovationmosson@sa3m.fr ; 04-67-13-63-10

35 rue de la Haye

LE DEPLOIEMENT DE SUPPORTS D'INFORMATION SUR L'AVANCEMENT DU PROJET

- Des lettres du projet régulières
- Des réunions d'information organisées à la demande des associations, de collectifs, des commerçants, etc.

LES CONSEILS CITOYENS, LE CONSEIL DE QUARTIER ET LES COMITÉS DE QUARTIER : ACTEURS DU PROJET

Constitution d'un Comité de suivi « Participation Citoyenne » avec comme objectifs : information sur l'avancement du projet, échanges sur l'organisation de la concertation et la remontée des préoccupations des habitants

DES TEMPS DE CONCERTATION AVEC LES HABITANTS, LES COMMERCANTS ET ACTEURS DU QUARTIER VONT ETRE ENGAGES TOUT AU LONG DE L'ANNEE 2022

Organisation de groupes de travail sur différentes thématiques comme par exemple :

- Espaces publics, la ville à hauteur d'enfant, la mémoire du quartier, les actions d'amélioration du cadre de vie, les aménagements temporaires, etc.

Des concertations spécifiques à venir sur :

- Le parc de la Mosson
- Le parvis de l'Espace Gisèle Halimi
- Le futur cours paysager des Halles

STANDS D'INFORMATION THÉMATIQUES

- **De 12h00 à 13h30** dans la cour de la Maison pour Tous
- **De 15h00 à 17h00** devant la Maison pour Tous Léo Lagrange

Les équipes Ville de Montpellier / Métropole / SA3M / ACM /Urbanistes sont à votre disposition pour vous répondre sur :

- Le projet urbain
- Les commerces / activités économiques
- La vie quotidienne (signalements de dysfonctionnements)
- L'habitat (social et copropriétés)

ATELIERS DE CONCERTATION DE 12 H À 13 H 30 ET DE 15 H À 17H

- Atelier d'échange sur le territoire et les espaces publics par les urbanistes (devant la Maison pour Tous)
- Atelier mobile pour l'aménagement du parc de la Mosson : rdv à 15 heures devant la maison Pour Tous (par l'équipe de paysagistes)