

MONTPELLIER CHANGE, POUR VOUS

**APAISER LES QUARTIERS
EMBELLIR LE CŒUR DE VILLE
RÉÉQUILIBRER LA VILLE
ACCÉLERER LA TRANSITION ÉCOLOGIQUE
RÉALISER UNE VILLE-PARC**



APAISSER LES QUARTIERS • ARCEAUX-CLEMENCEAU



EMBELLIR LE CŒUR DE VILLE ET RENFORCER L'ATTRACTIVITÉ • COMÉDIE-FOCH PRÉFECTURE



RÉNOVER LES QUARTIERS ET RÉÉQUILIBRER LA VILLE • MOSSON-CÉVENNES



ACCÉLÉRER LA TRANSITION ÉCOLOGIQUE

- GRATUITÉ DES TRANSPORTS
- BUSTRAM
- VILLE À VÉLO
- STRATÉGIE ZÉRO DÉCHET

RÉALISER UNE VILLE-PARC POUR SE RECONNECTER À LA NATURE

- GRAND PARC LUNARET -
MONTMAUR - LAVALETTE
- AGRIPARC DES BOUISSES
- PARC MONTCALM



Concertation

COMÉDIE - ESPLANADE

**ENSEMBLE, REDONNONS
SON ÉCLAT AU CŒUR
DE MÉTROPOLE**

2^e réunion publique

**Mercredi 2 février 2022
18h30**

- **Centre Rabelais**
- En ligne sur
participer.montpellier.fr



LES OBJECTIFS DE LA RÉUNION

- ❑ Présenter **l'état d'avancement du projet dans sa globalité** (intégrant désormais pleinement le secteur Esplanade)
- ❑ Rendre compte des **décisions prises** (notamment sur les sols de la Comédie et les plantations rue des Etuves)
- ❑ Informer sur le **déroulement des travaux**

LES ÉTAPES PRÉCÉDENTES

- ❑ **30 mars 2021 : Lancement de plateforme participer.montpellier.fr**
 - Première phase de concertation sur le devenir de la Comédie
- ❑ **19 mai 2021 : Première réunion publique** en visioconférence
 - Présentation des grandes orientations du projet
 - Premiers retours sur la concertation sur la Comédie
 - Lancement d'une deuxième phase de concertation sur l'Esplanade
- ❑ **17 juin au 20 août 2021 : Exposition sur le projet Comédie Esplanade**
 - Consultation sur les sols de la Comédie

LES PROCHAINES ÉTAPES

❑ Jusqu'au 2 mars 2022 :

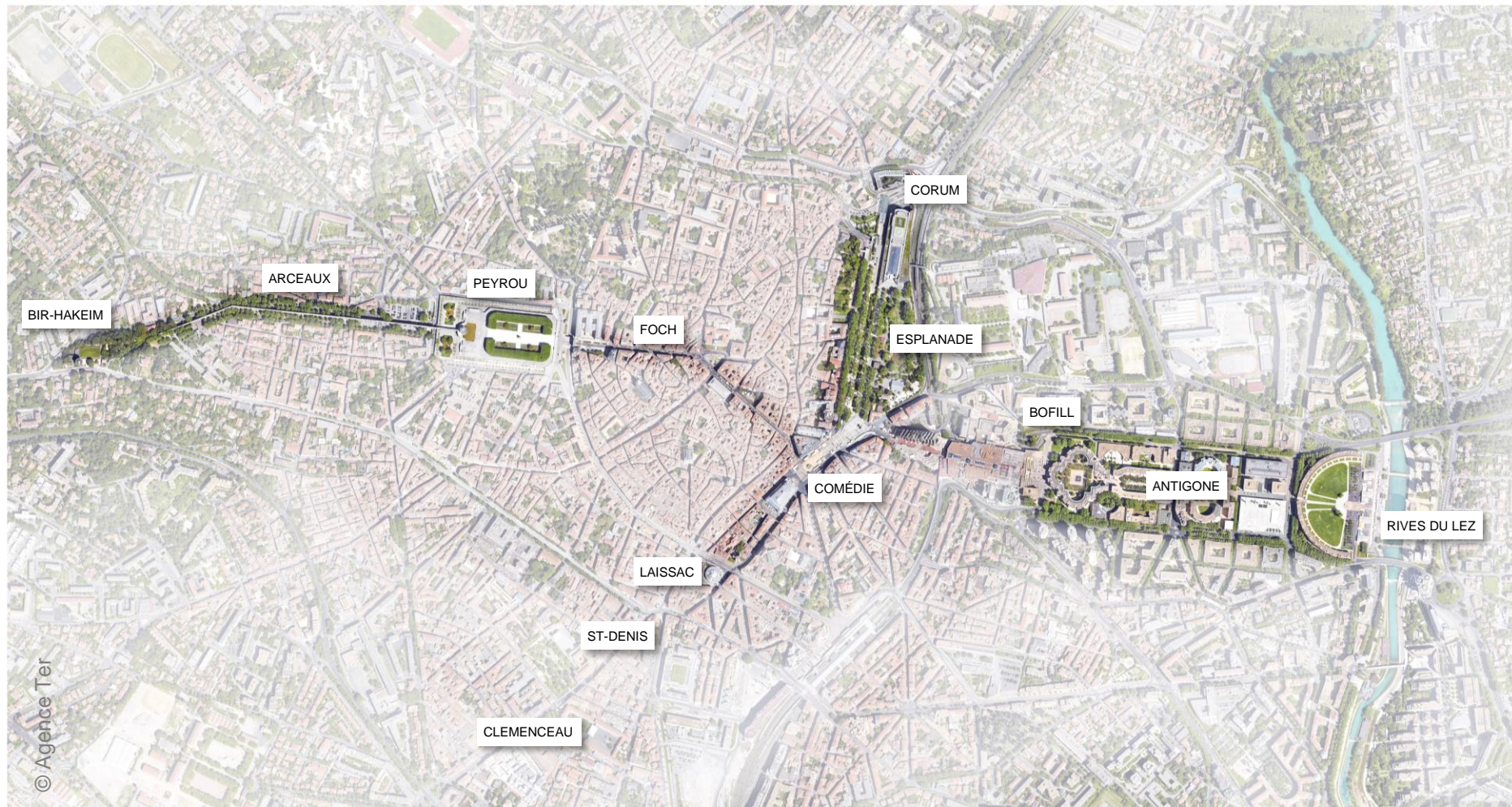
- Contribuez à la troisième phase de concertation
- Donnez votre avis sur les propositions présentées lors de cette réunion publique et disponibles sur participer.montpellier.fr

❑ Rendez-vous au printemps 2022 pour :

- Une présentation plus détaillée du déroulement des travaux et des mesures d'accompagnement
- Une présentation de l'avancement des réflexions sur les autres aspects du projet en cours.

UN GRAND PROJET POUR LE CŒUR DE MÉTROPÔLE

UNE CENTRALITÉ ÉTENDUE, RÉNOVÉE ET EMBELLIE



BILAN DE LA 2ÈME PHASE DE CONCERTATION

EXTRAITS DE LA PLATEFORME PARTICIPATIVE



CB - 01 juillet 2021, 14:01



- J'approuve à 100% la végétalisation, seule façon de lutter contre les étés de + en + chaud. Par contre dans ce cas, pourquoi supprimer le parterre fleuri central existant de l'Esplanade, pour créer une allée trop large, sans couleurs, verdure, ni charme?
- Si l'on veut profiter des arbres et de leur ombre, il faudra envisager de déplacer ou de supprimer les tentes des forains, qui entravent la circulation des piétons et l'accès aux rues environnantes, et devraient se trouver sur des marchés, plutôt que sur une place comme la Comédie.



Sylvette - 11 juillet 2021, 23:51



D'accord pour végétaliser la place de la Comédie mais attention au choix des arbres. Il ne faut pas perdre la perspective sur la Comédie ni cacher les belles façades des immeubles attenants.

L'idée d'un long banc végétal offrira un lieu de convivialité sympathique.

Sur l'esplanade Ch. de Gaulle, j'aimerais que la fontaine ronde, avec son bassin et ses rebords, reste, car elle offre un style un peu rétro que j'aime beaucoup. Si vous voulez faire des jeux d'eau pour les enfants, l'espace des jeux d'enfants un peu plus loin me semble plus cohérent.

Gardez aussi la perspective jusqu'au Corum.

BILAN DE LA 2ÈME PHASE DE CONCERTATION



EN RESUMÉ, CE QUI RESSORT DE L'ANALYSE DES CONTRIBUTIONS

168 contributions

L'ambiance générale est appréciée et doit être conservée mais améliorée.

Les principaux thèmes qui reviennent sont le végétal, la fontaine, la nature des sols, le banc, le mobilier.

Un compte-rendu de cette phase de concertation synthétise ce que les collectivités ont entendu des attentes. Il est disponible dans cette salle et sur la plateforme participative.

Cette réunion publique est l'occasion de faire le point sur la manière dont le projet a évolué sur ces bases.

1. LA COMÉDIE

DES ACTIONS DÉJÀ ENGAGÉES

UNE PRÉSENCE POLICIÈRE RENFORCÉE



UNE PLACE EMBELLIE PAR UNE VÉGÉTALISATION TRANSITOIRE



DES MOYENS DE PROPRETÉ ACCRUS

LA RÉNOVATION DES FAÇADES DE L'OPÉRA

UNE ACTION MAJEURE
COORDONNÉE AVEC LA MISE
EN VALEUR DE LA PLACE



LA COMÉDIE DEMAIN

UNE PLACE VÉGÉTALISÉE, APAISÉE ET ACCUEILLANTE

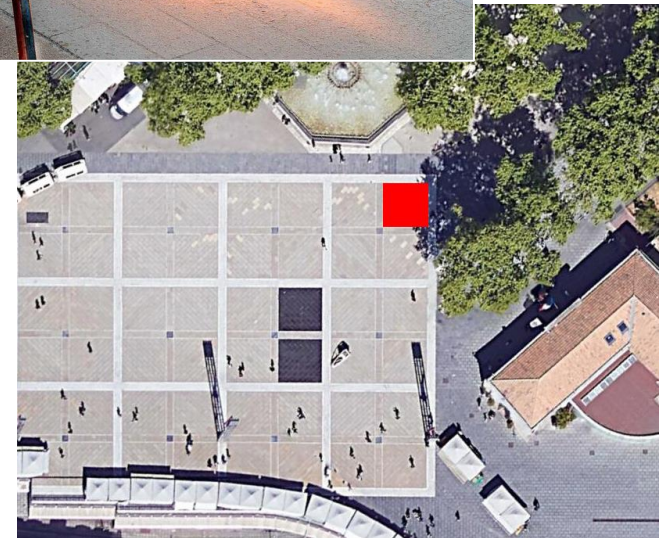


LES SOLS

LA CONSULTATION
ORGANISÉE DURANT L'ÉTÉ
SUR UN ÉCHANTILLON DE
GRANITS IBÉRIQUES



UN FLAMMAGE DES PIERRES CALCAIRES ACTUELLES A ÉTÉ RÉALISÉ À L'AUTOMNE SUR UNE ZONE TEST



LA SOLUTION ARBITRÉE

REDONNER SON ÉCLAT À UNE PLACE DEVENUE PATRIMONIALE

- Les sols calcaires existants seront restaurés ou remplacés à l'identique.
 - L'ensemble des surfaces glissantes sera traité contre la glissance par flammage. Ce traitement sera renouvelé régulièrement.
- Un coût moindre
 - Des travaux moins lourds et moins longs, une gêne plus limitée pour les commerces et la vie du centre

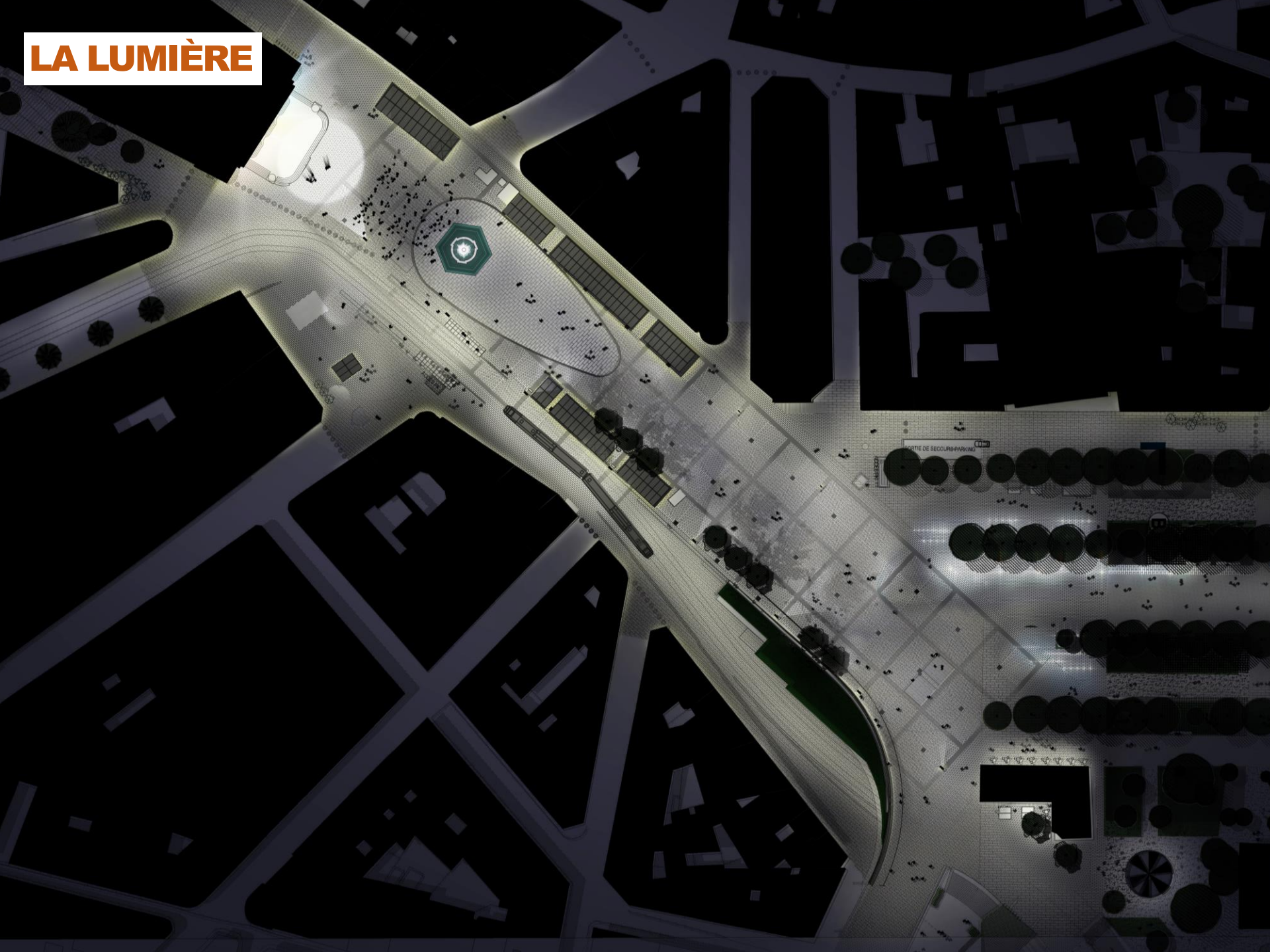


LE GRAND BANC JARDIN

S'ASSEOIR POUR PROFITER DE LA PLACE

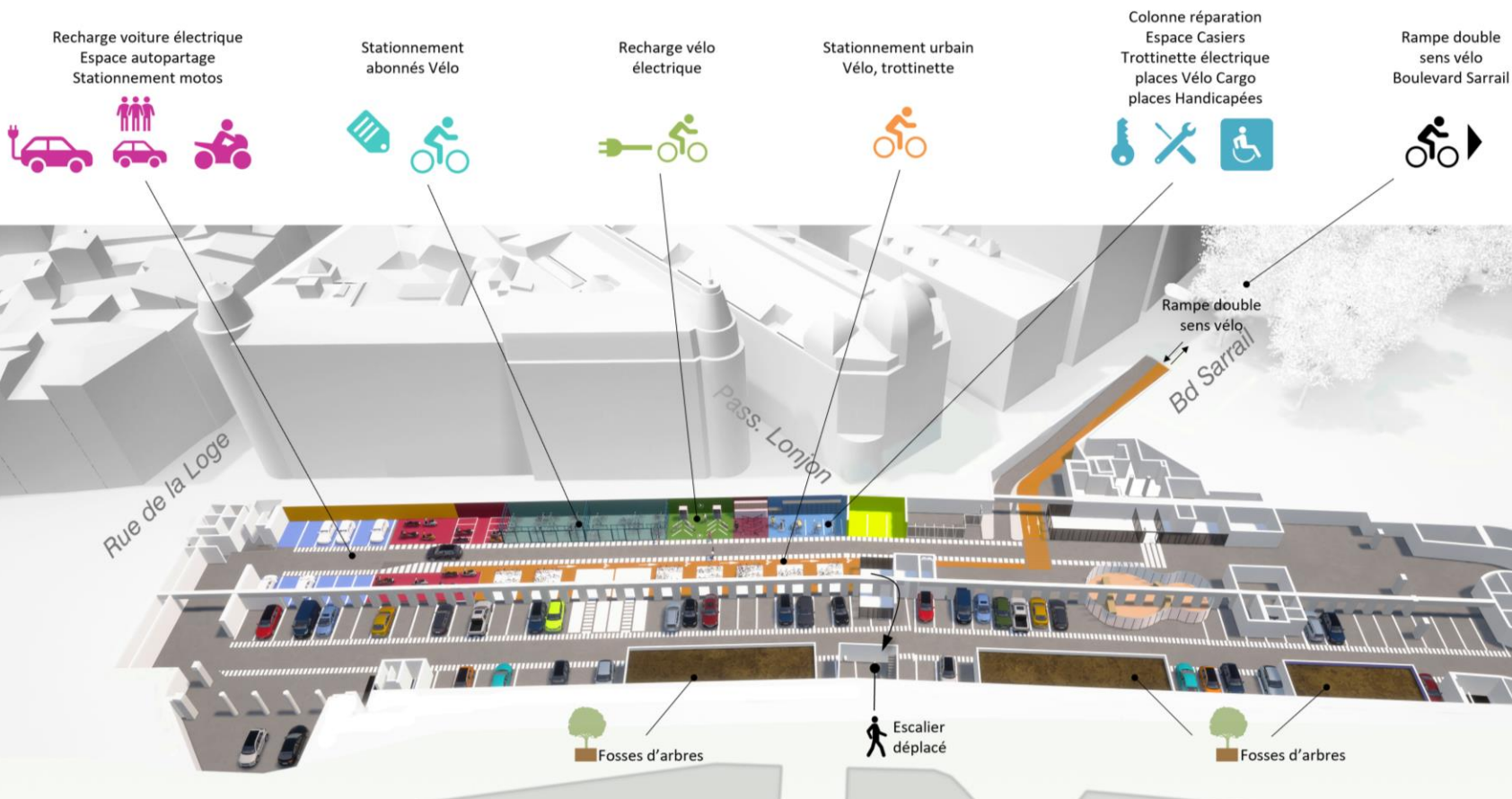


LA LUMIÈRE



SOUS LA PLACE

Pour répondre à **l'enjeu climatique** et accompagner **la transition des mobilités** : le niveau -1 du parking accueillera les fosses d'arbres et un « hub de mobilités ».



PROGRAMME EN COURS DE DÉFINITION

Une offre de stationnement diversifiée

Plus de 250 places vélos et vélos cargos
des places motos, des bornes de rechargement ...

Capacité actuelle : 835 places automobiles
fosses d'arbres + escalier = - 33 places soit - 4 %
hub de mobilités = - 64 places soit - 8 %

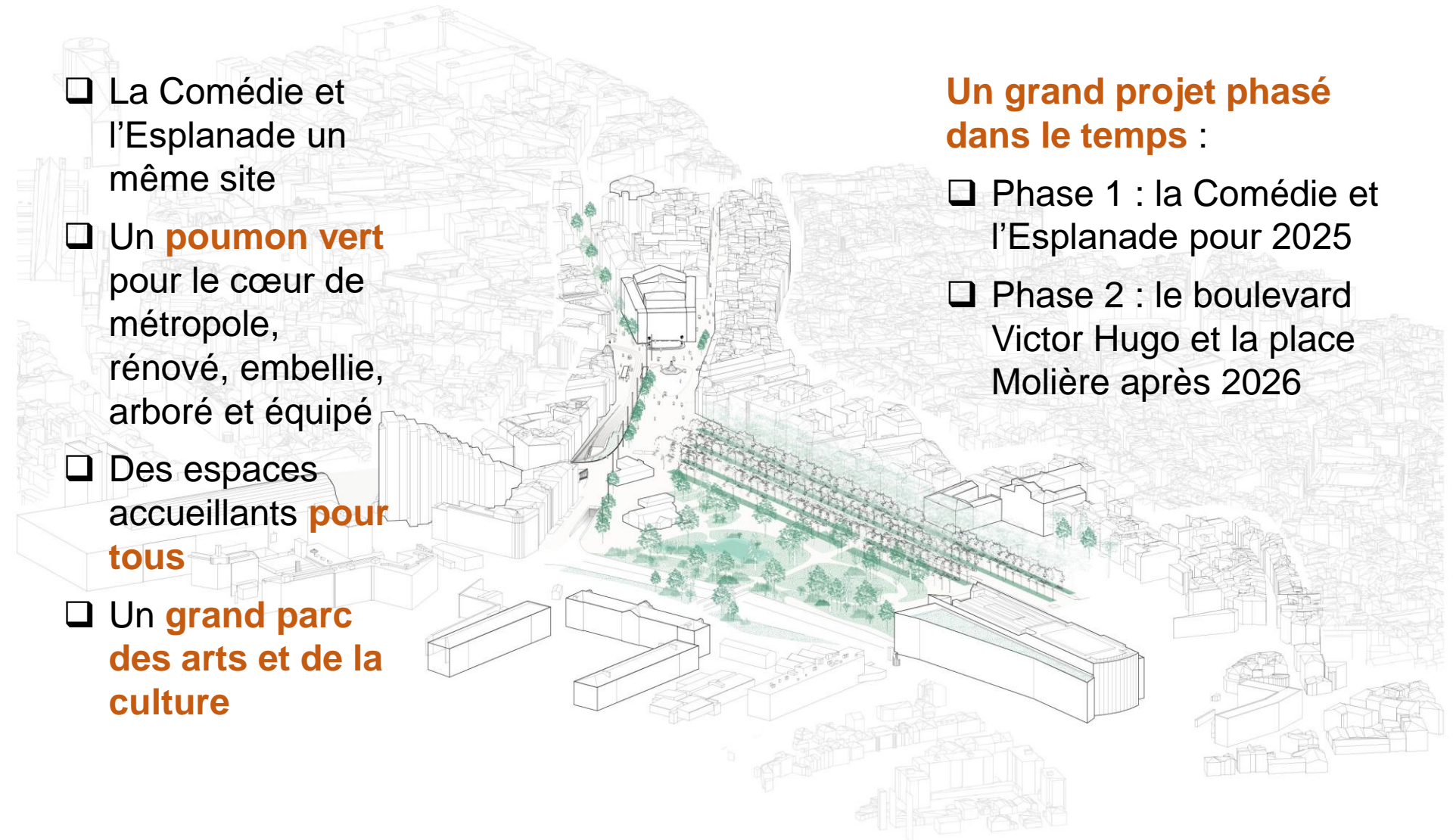
2. L'ESPLANADE

L'AMBITION

- ❑ La Comédie et l'Esplanade un même site
- ❑ Un **poumon vert** pour le cœur de métropole, rénové, embellie, arboré et équipé
- ❑ Des espaces accueillants **pour tous**
- ❑ Un **grand parc des arts et de la culture**

Un grand projet phasé dans le temps :

- ❑ Phase 1 : la Comédie et l'Esplanade pour 2025
- ❑ Phase 2 : le boulevard Victor Hugo et la place Molière après 2026



AUJOURD'HUI

DE MULTIPLES USAGES À RENFORCER
DES AMBIANCES À VALORISER
DES PUBLICS DIVERS À ACCUEILLIR



LA GRANDE ALLÉE CENTRALE LIBÉRÉE

OUVRIR LA COMÉDIE VERS L'ESPLANADE
RELIER LE CORUM ET LES BEAUX-ARTS



LES ALLÉES JARDINS LATÉRALES

DES PLANTATIONS DIVERSIFIÉES
DES SOLS PERMÉABLES ÉTENDUS



Aujourd'hui 20 900 m² d'espaces verts au global
Demain 26 000 m², soit une augmentation de 5 100 m²

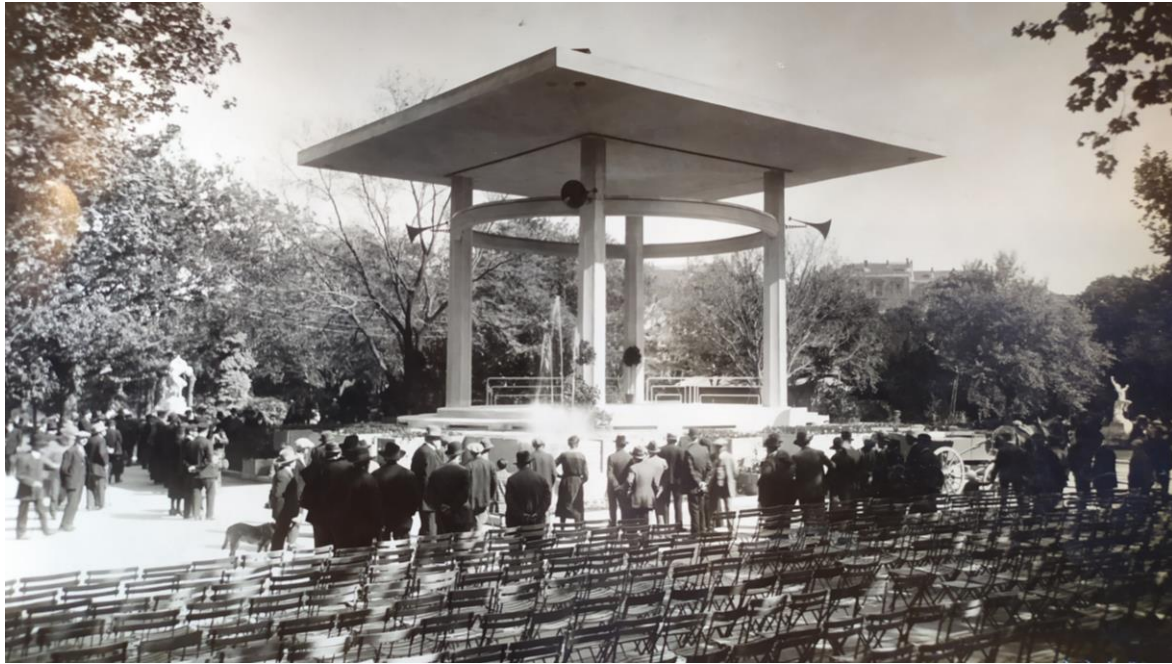
LES ALLÉES JARDINS LATÉRALES

DES PARCOURS DANS LA FRAICHEUR
DES LIEUX DE DÉTENTE



LE KIOSQUE BOSCH RESTAURÉ

UN LIEU SCÉNIQUE À REVALORISER
AU CŒUR DE L'ESPLANADE



PATRIMOINE DU XXÈME SIÈCLE



RESTITUER
LA FONTAINE

LES ABORDS DU CORUM

DES ESPACES RENDUS PLUS LISIBLES ET PLUS ACCUEILLANTS
UN AUTRE LIEU POSSIBLE DE VIE CULTURELLE



LE JARDIN DU CHAMP DE MARS RÉNOVÉ ET EMBELLI

LES ABORDS DU BASSIN RENATURÉS
LES ÉQUIPEMENTS LUDIQUES RENOUVELÉS, ORIGINAUX ET INCLUSIFS



LE PROJET GLOBAL EN COURS



LA GRANDE FONTAINE

UN VASTE LIEU DE FRAICHEUR À LA JONCTION
DE LA COMÉDIE ET DE L'ESPLANADE



LA GRANDE FONTAINE

UNE PORTE D'EAU SPECTACULAIRE À L'ENTRÉE DE L'ESPLANADE
UNE LIGNE D'EAU VERS LE MUSÉE FABRE



DES AMBIANCES VARIÉES ET LUDIQUES



UNE VILLE À HAUTEUR D'ENFANTS



VOUS AVEZ LA PAROLE

PREMIER TEMPS D'ÉCHANGES

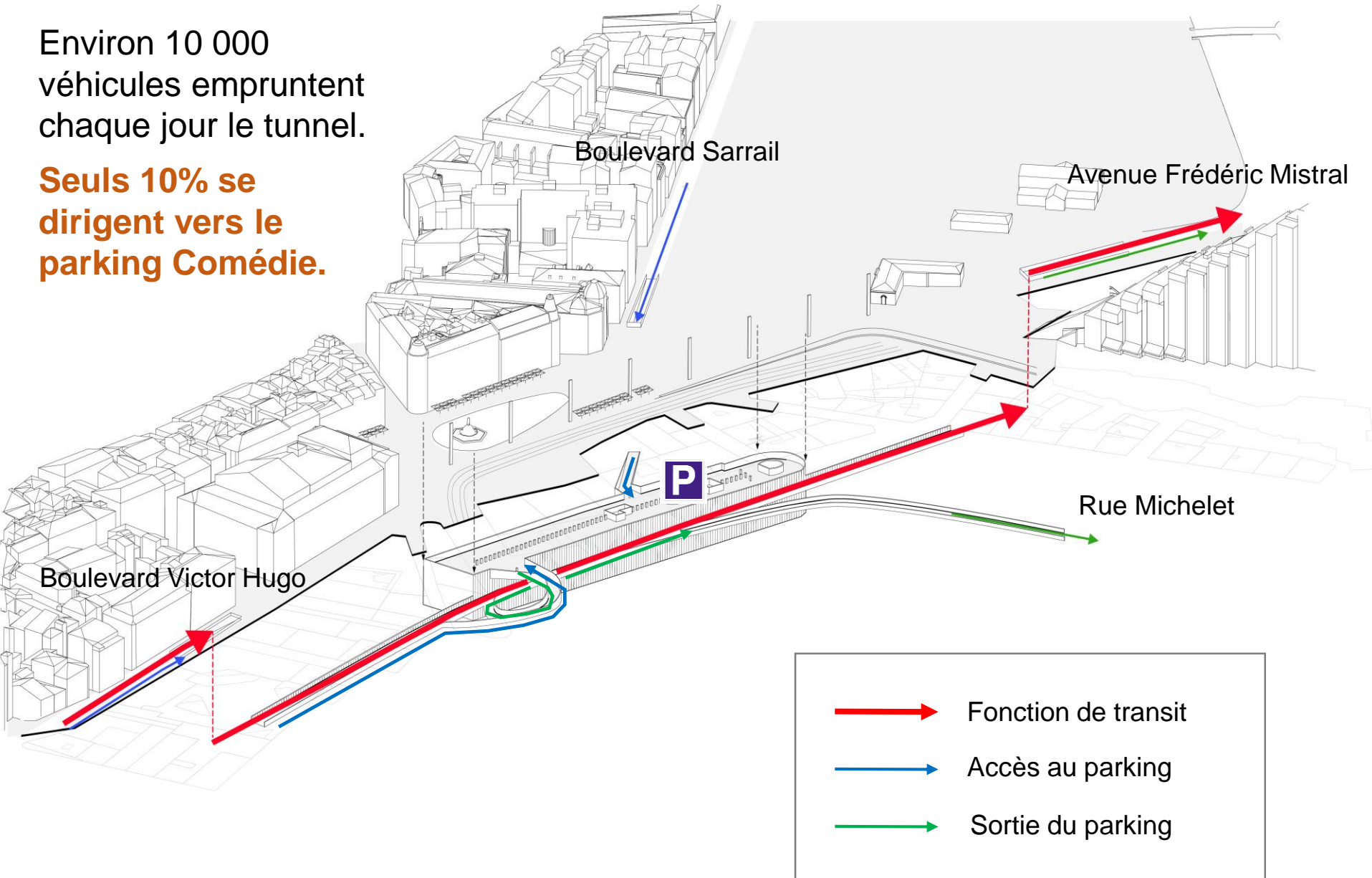


3. L'ÉVOLUTION DU TUNNEL ET SES BÉNÉFICES

LE FONCTIONNEMENT ACTUEL

Environ 10 000
véhicules empruntent
chaque jour le tunnel.

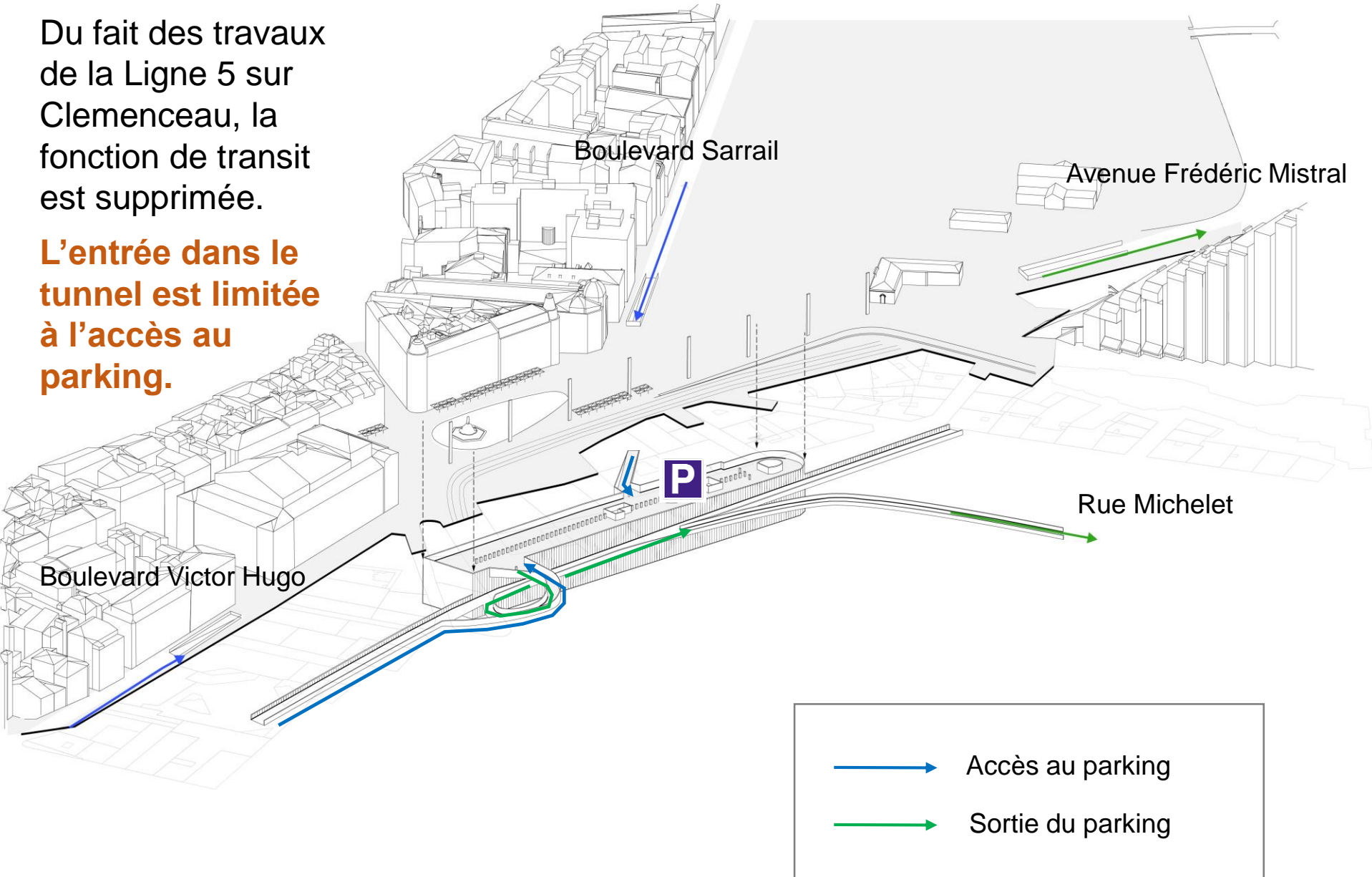
**Seuls 10% se
dirigent vers le
parking Comédie.**



A PARTIR DU 27 JUIN 2022

Du fait des travaux de la Ligne 5 sur Clemenceau, la fonction de transit est supprimée.

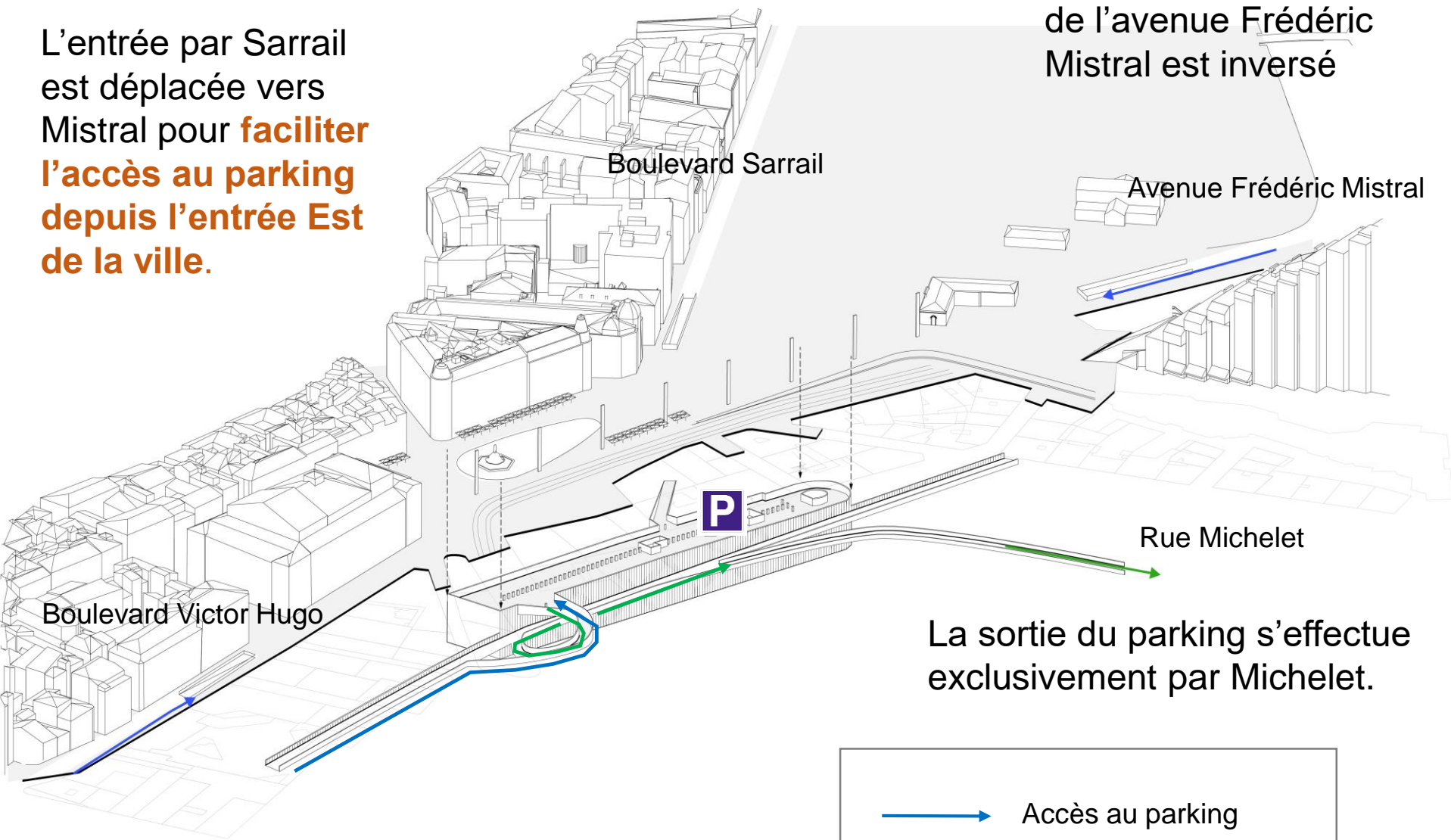
L'entrée dans le tunnel est limitée à l'accès au parking.



EN 2024

L'entrée par Sarrail est déplacée vers Mistral pour **faciliter l'accès au parking depuis l'entrée Est de la ville.**

Le sens de circulation de l'avenue Frédéric Mistral est inversé



La sortie du parking s'effectue exclusivement par Michelet.

- > Accès au parking
- > Sortie du parking

UN PLAN EN PÉTALES POUR FACILITER L'ACCÈS AUX PARKINGS DU CENTRE

- ❑ Sortir le trafic de transit qui n'a rien à faire en plein cœur de ville
- ❑ Rendre plus lisibles et plus efficaces les voies d'accès au centre qui ne sont plus encombrées par le trafic de transit



LE BOULEVARD SARRAIL APAISÉ

Le déplacement de l'accès au parking vers l'avenue Frédéric Mistral permet :

- de réduire de moitié environ la circulation sur le boulevard Sarrail
- de le transformer en un espace partagé avec priorité aux piétons



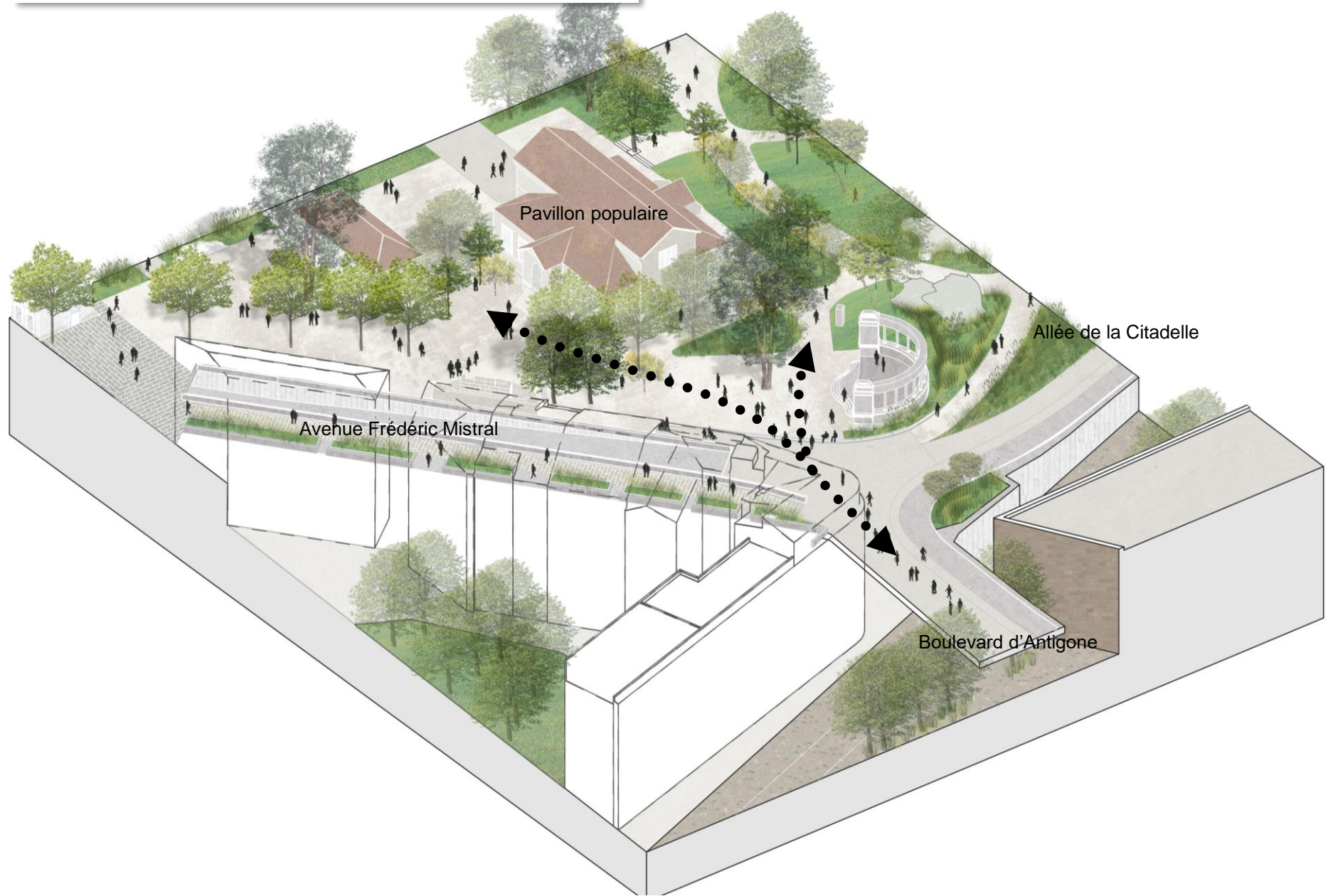
L'OUVERTURE D'UN NOUVEAU LIEN URBAIN VERS ANTIGONE

La réduction du trafic aux seuls besoins d'accès au parking et l'inversion du sens de circulation permettent :

- de sécuriser le débouché de l'avenue Frédéric Mistral
- et la création d'une large traversée entre le jardin du Monument aux Morts et le boulevard d'Antigone.

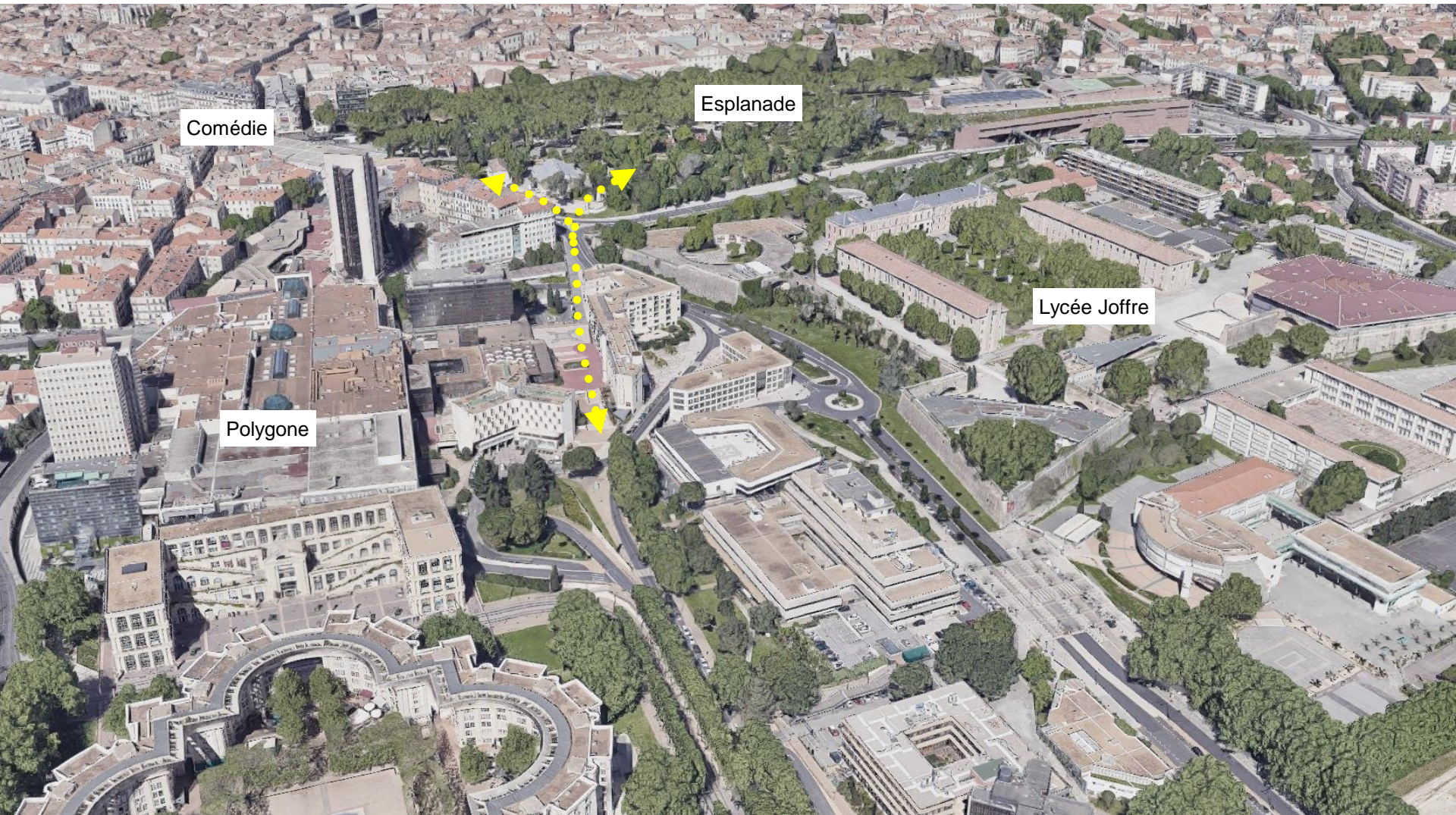


L'OUVERTURE D'UN NOUVEAU LIEN URBAIN VERS ANTIGONE



L'OUVERTURE D'UN NOUVEAU LIEN URBAIN VERS ANTIGONE

L'ENJEU D'ARTICULATION AVEC LA FUTURE ZAC RICARDO BOFILL



4. LE DÉROULEMENT DES TRAVAUX

LES GRANDS JALONS

Les premiers travaux de la place de la Comédie démarrent :

création des fosses d'arbres et déplacement de l'escalier du parking



MAI 2022

Plantation des ormes sur la Comédie



DÉBUT 2023

L'entrée au parking Comédie est déplacée du bd. Sarrail vers l'av. Frédéric Mistral pour faciliter son accès depuis l'est de la ville
l'actuelle sortie du tunnel devient une nouvelle entrée du parking



2024

Restauration des façades et du parvis de l'Opéra



LES PREMIÈRES ÉTAPES DU PROJET

LA SUITE DU PROJET

FIN DES TRAVAUX
MI-2025

27 JUIN 2022



Du fait des travaux de la Ligne 5 de tramway sur Clemenceau, **l'entrée du tunnel est désormais limitée à l'accès au parking**

DE 2023 À MI-2024



Travaux de surface sur la place de la Comédie et l'Esplanade notamment la restauration du sol patrimonial de la Comédie

MI-2024 À MI-2025



Travaux sur le bd. Sarrail et le Jardin du Champ de Mars

LES MESURES D'ACCOMPAGNEMENT DURANT LES TRAVAUX

La gestion du chantier

- ❑ Mise en place par la SA3M, aménageur de la Métropole, d'un « **médiateur de chantier** » pour assurer un suivi des travaux au plus près et être à l'écoute des demandes des usagers et des commerçants au quotidien.
- ❑ Mise en place d'une **communication de chantier** adaptée aux besoins des activités et du fonctionnement de la place : balisage, info chantier, site internet, etc.

Les terrasses

- ❑ Des **terrasses temporaires** organisées aux abords des zones de chantier pour garantir le maintien d'environ 70% des surfaces de terrasses habituelles.

VOUS AVEZ LA PAROLE

SECOND TEMPS D'ÉCHANGES



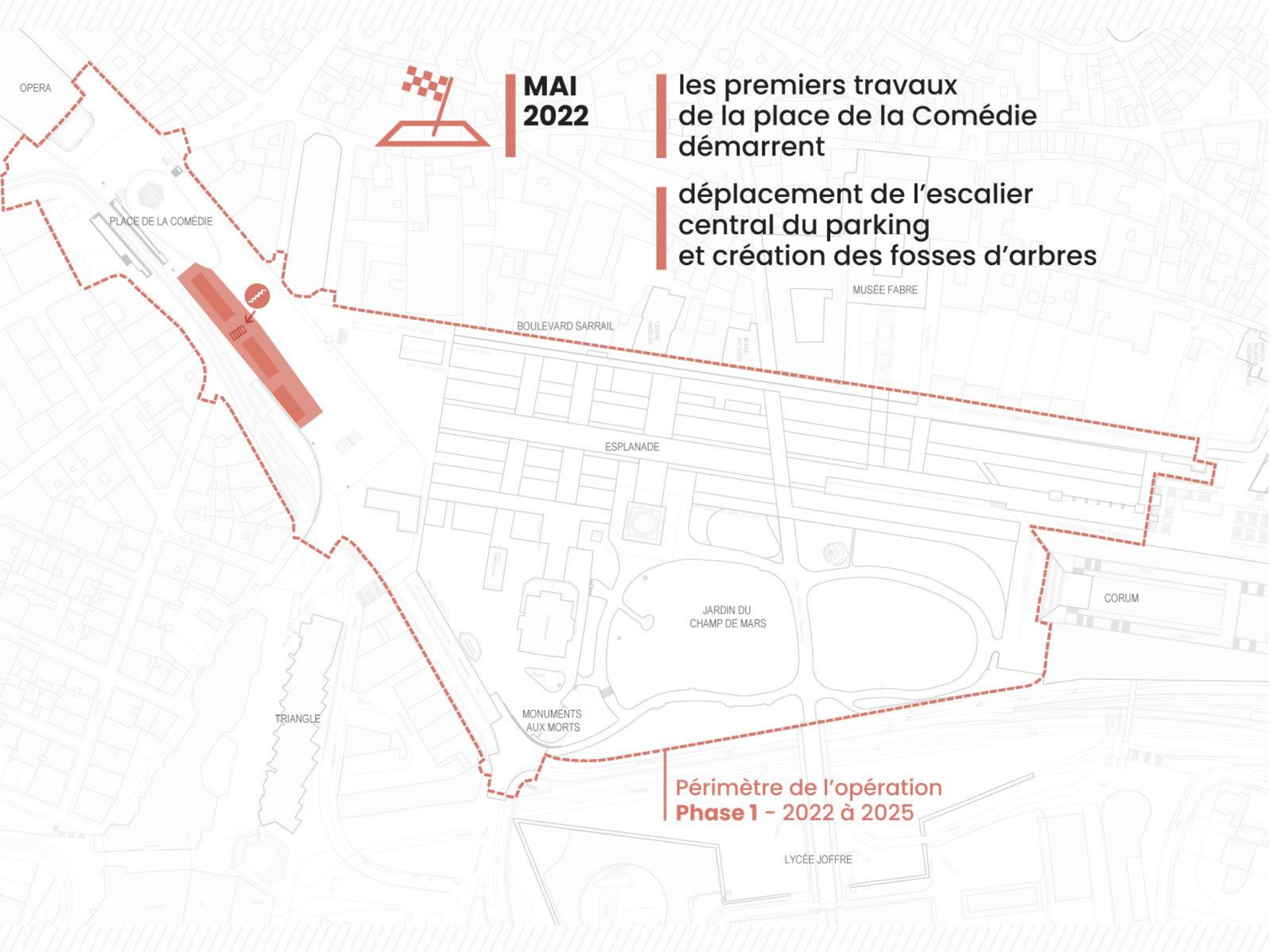
CONCLUSION

Rendez-vous au printemps pour :

- une présentation plus détaillée du déroulement des travaux et des mesures d'accompagnement
- une présentation de l'avancement des réflexions sur les autres aspects du projet en cours.

D'ici là et jusqu'au 2 mars, donnez votre avis sur les propositions présentées lors de cette réunion publique et disponibles sur participer.montpellier.fr

ANNEXES



OPERA

PLACE DE LA COMÉDIE

**MAI
2022**

les premiers travaux
de la place de la Comédie
démarrent

déplacement de l'escalier
central du parking
et création des fosses d'arbres

BOULEVARD SARRAIL

MUSÉE FABRE

ESPLANADE

JARDIN DU
CHAMP DE MARS

CORUM

TRIANGLE

MONUMENTS
AUX MORTS

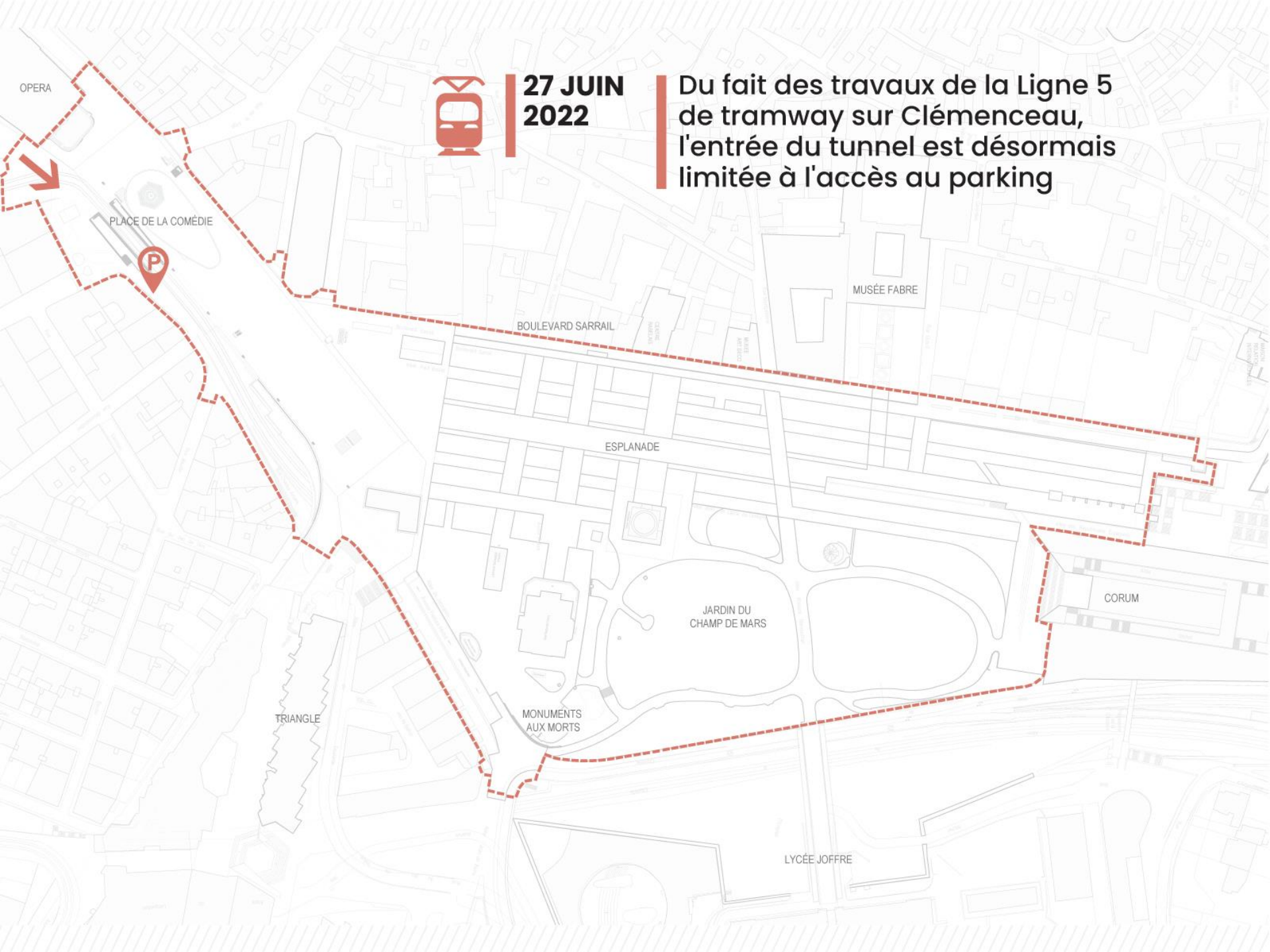
Périmètre de l'opération
Phase 1 - 2022 à 2025

LYCÉE JOFFRE



**27 JUN
2022**

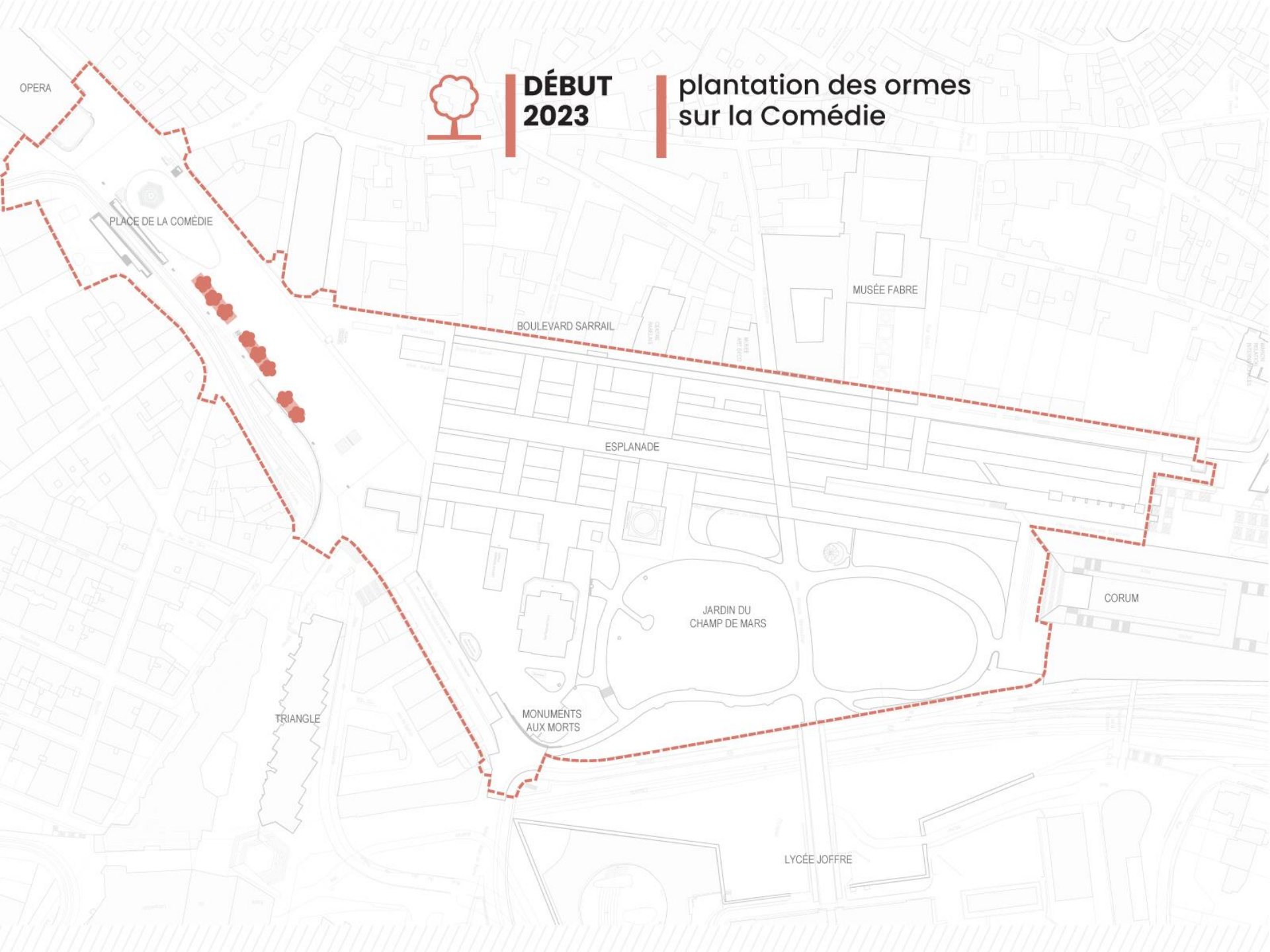
**Du fait des travaux de la Ligne 5
de tramway sur Clémenceau,
l'entrée du tunnel est désormais
limitée à l'accès au parking**





**DÉBUT
2023**

**plantation des ormes
sur la Comédie**



OPERA

PLACE DE LA COMÉDIE

BOULEVARD SARRAIL

MUSÉE FABRE

ESPLANADE

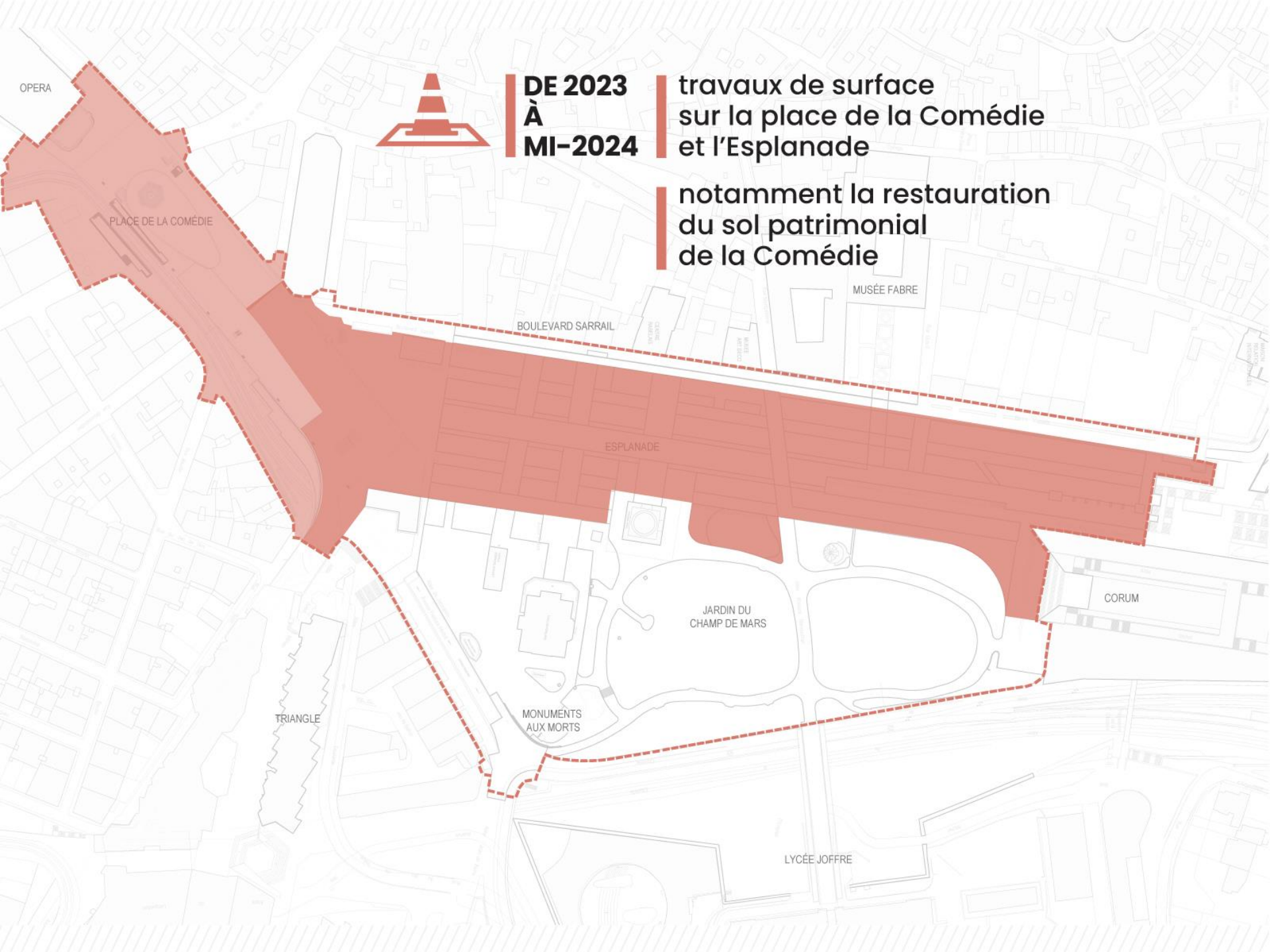
JARDIN DU
CHAMP DE MARS

MONUMENTS
AUX MORTS

CORUM

TRIANGLE

LYCÉE JOFFRE



OPERA

PLACE DE LA COMÉDIE



**DE 2023
À
MI-2024**

**travaux de surface
sur la place de la Comédie
et l'Esplanade**

**notamment la restauration
du sol patrimonial
de la Comédie**

BOULEVARD SARRAIL

MUSÉE FABRE

ESPLANADE

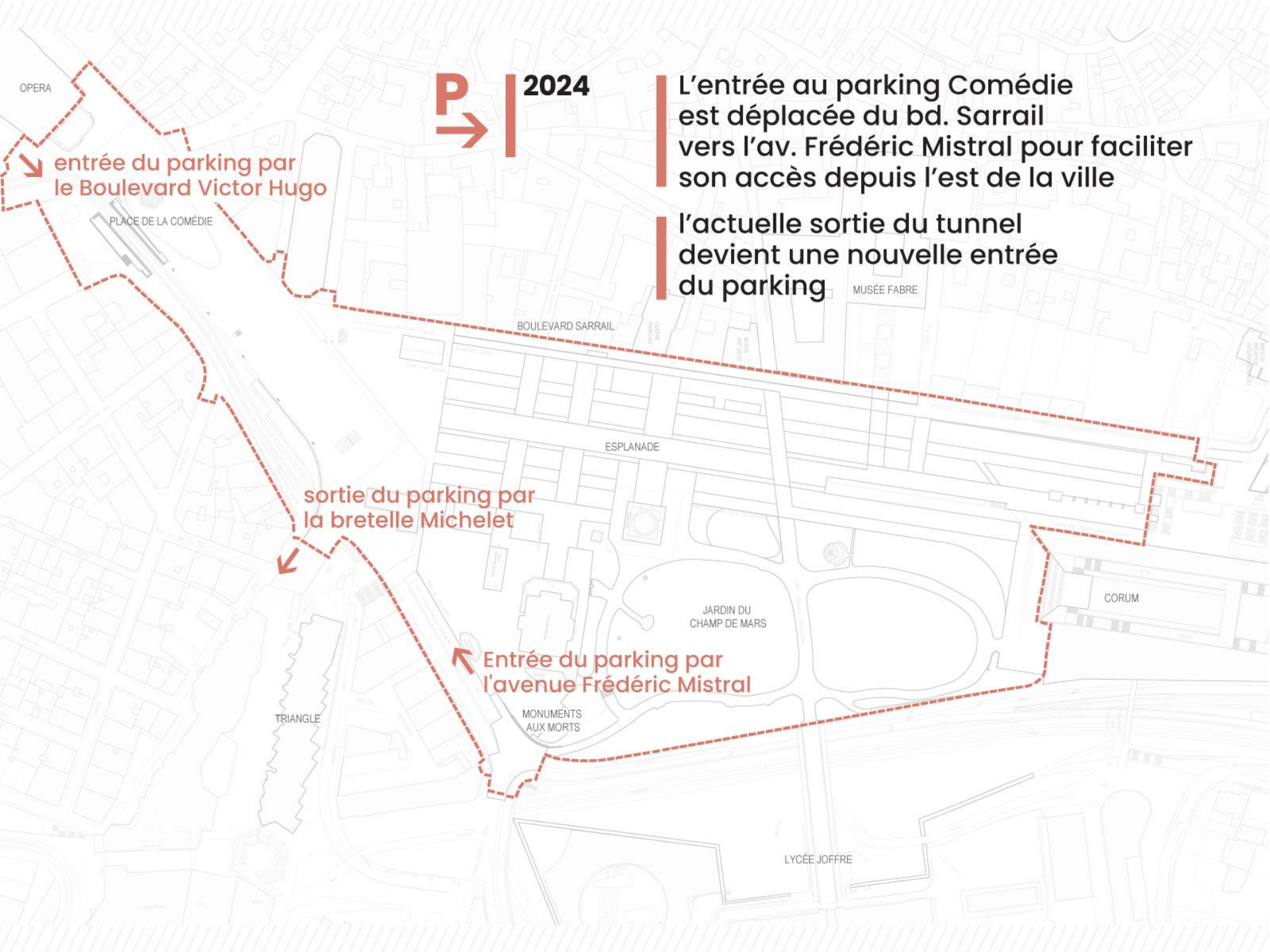
JARDIN DU
CHAMP DE MARS

CORUM

TRIANGLE

MONUMENTS
AUX MORTS

LYCÉE JOFFRE



OPERA

P → **2024**

entrée du parking par le Boulevard Victor Hugo

L'entrée au parking Comédie est déplacée du bd. Sarrail vers l'av. Frédéric Mistral pour faciliter son accès depuis l'est de la ville

l'actuelle sortie du tunnel devient une nouvelle entrée du parking

PLACE DE LA COMÉDIE

BOULEVARD SARRAIL

MUSÉE FABRE

ESPLANADE

sortie du parking par la bretelle Michelet

JARDIN DU CHAMP DE MARS

CORUM

Entrée du parking par l'avenue Frédéric Mistral

TRIANGLE

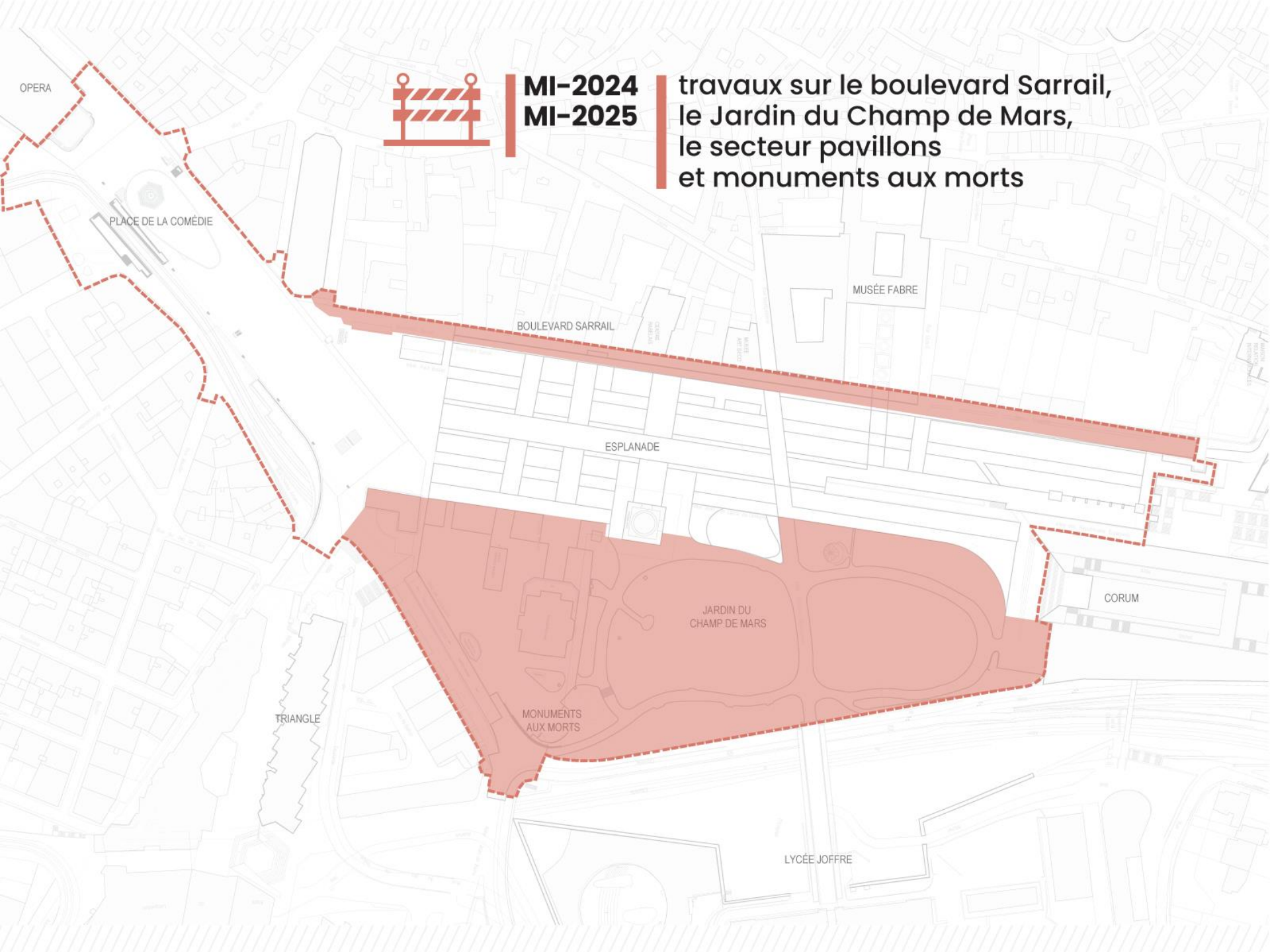
MONUMENTS AUX MORTS

LYCÉE JOFFRE



MI-2024
MI-2025

travaux sur le boulevard Sarrail,
le Jardin du Champ de Mars,
le secteur pavillons
et monuments aux morts



OPERA

PLACE DE LA COMÉDIE

BOULEVARD SARRAIL

MUSÉE FABRE

ESPLANADE

JARDIN DU
CHAMP DE MARS

CORUM

TRIANGLE

MONUMENTS
AUX MORTS

LYCÉE JOFFRE